

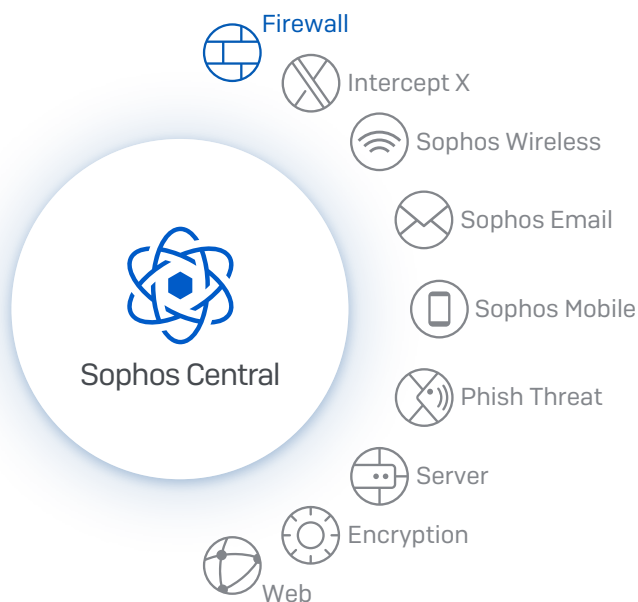
Sophos Central Firewall

Sophos Central Firewall 管理和报告

Sophos Central 是 Sophos Firewall 资产的终极云管理和报告生态体系。无论您管理一个防火墙还是数百个, Sophos Central 都可以简化您的工作, 并且免费。利用零接触部署、组防火墙管理以及灵活报告工具, 全部无附加费用。

终极安全生态体系

Sophos Central 是所有 Sophos 产品的网关, 帮助您实现每个点的最佳防护。您还获得集成同步信息共享与威胁响应, 全部从一个易于使用的云控制台管理, 提供无与伦比的可见性和丰富信息。

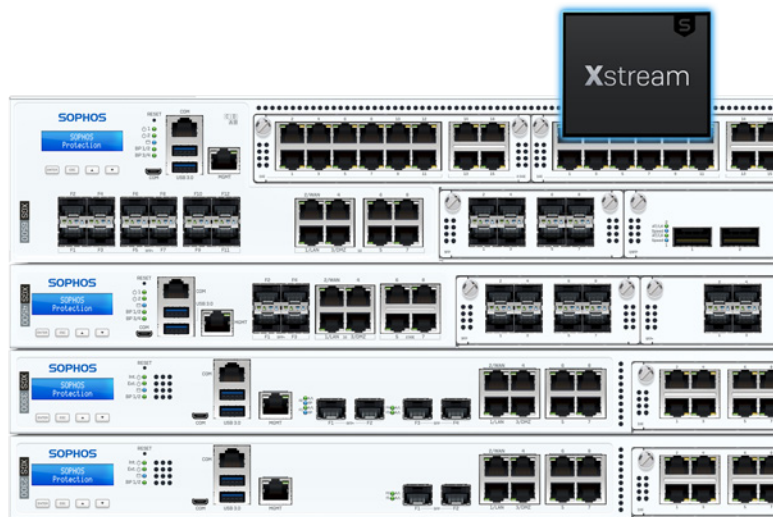


Synchronized Security 同步安全

Sophos Central 是管理 Sophos Synchronized Security 的唯一控制台。您可以管理和将 Sophos Intercept X 部署到您的端点、服务器以及移动设备, 同时将 Sophos Firewalls 或 SD-WAN 设备部署到您的各个分支办公室或远程地点。然后, 将网络安全交给自动功能, 利用 Sophos Central 从一个面板监测和管理所有内容。

组防火墙管理

如果您管理多个防火墙, 要保持所有防火墙一致、同步、处于最新状态, 可能是一个巨大的挑战。Sophos Central 能够轻松实现这一点。强大的组管理功能支持您轻松分组防火墙, 保持组策略同步。只需更改一次组策略, 将在该组的所有防火墙中自动同步, 帮助确保您的网络一致且合规。



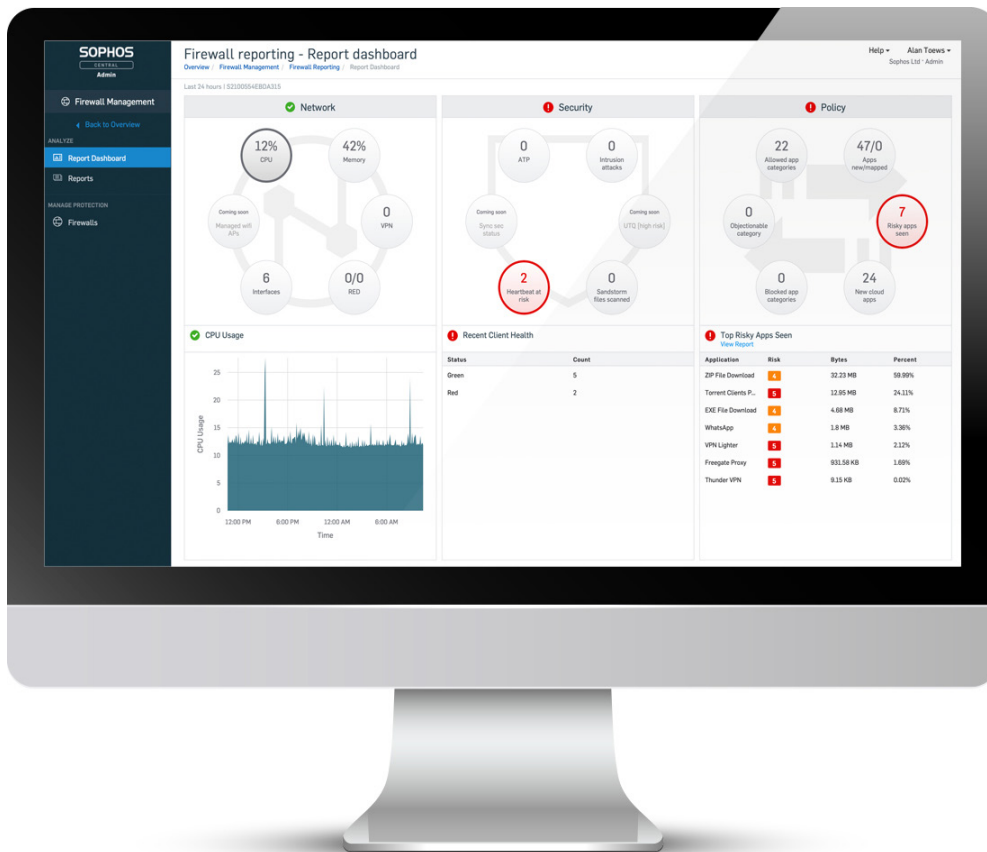
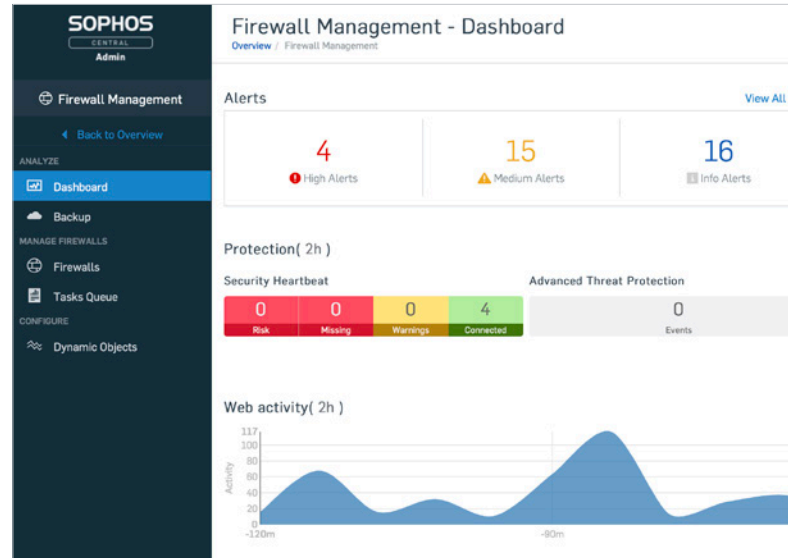
Sophos Central Firewall

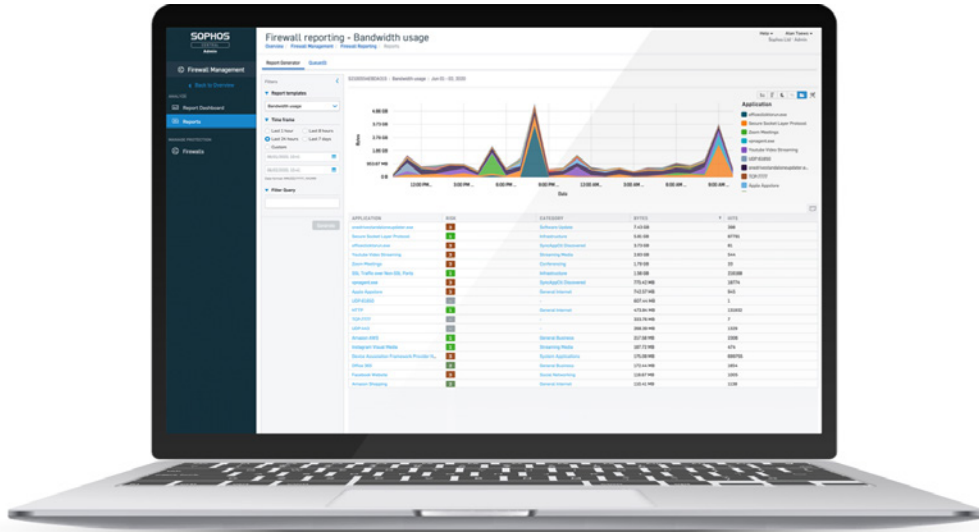
网络监测

Sophos Central 支持您全面了解所有信息,通过方便的仪表板显示所有防火墙、状态、利用率等信息。您还能够即可了解任何活跃威胁和安全提醒,您可以监测 VPN 和 SD-WAN 设备状态,以及任何合规性风险。

零接触部署

Sophos Central 支持部署新防火墙设备,无需接触。您可以在 Sophos Central 中执行初始设施和配置,然后导出配置。有人现场通过连接防火墙到 Sophos Central 的闪存加载的配置启动新 Sophos Firewall 设备,而您可以远程完成配置。





多防火墙报告

Central Firewall Reporting (CFR) 提供一组功能强大的工具，捕获并分析 Sophos Firewall 资产的网络活动。所有防火墙的日志数据发送到云端的 Sophos Central 帐户，您可以在一个位置清楚了解网络活动 - 无需单独访问每个设备。轻松报告全部资产、具体小组，或者向下挖掘到特定防火墙。

预定义和自定义报告

从任何方便的预定义报告开始，更改数据字段、显示选项和筛选器，定制您自己的版本。自定义每个报告，从任何报告创建数百不同版本，显示特定使用案例的数据与趋势，然后导出数据或计划将报告定期发送给干系人。

通过分析提供网络情报

通过深度挖掘防火墙 syslog 数据，收集网络情报，以直观可视化格式呈现精细视图。然后可以分析数据趋势，找出安全漏洞、可疑用户行为或者其他需要更改策略的事件。

日志备份和管理

Sophos Central Firewall Reporting 记录 Sophos Firewall 中的数据，并提供智能索引和轻松搜索功能，用于快速检索、审计和取证。内置筛选器方便您直接从报告转移到日志数据，在报告视图中更加详细查看数据背后隐藏的信息。

合规性帮助

组防火墙策略同步、任务队列和详细报告帮助您紧跟法规和内部合规性要求。如果进行合规性审计，您可以随时提供网络事件报告。

中央备份和固件更新

您可以使用 Sophos Central 在云端存储防火墙配置备份，需要时方便访问。自动维护最近的 5 个备份文件，您还可以“固定”一个喜欢的备份文件。Sophos Central 还可以简化防火墙计划更新工作，这样您可以保持网络优化，具有最新功能、性能和补丁，不会中断。

实现托管威胁响应

Sophos Central Firewall Reporting 支持您将 Sophos Firewall 连接到 Sophos 24/7 托管威胁响应 (MTR) 服务，共享网络威胁情报。具体来说，Sophos Firewall 连接器为 MTR 分析师提供 ATP 和 IPS 事件，增强网络的威胁追踪与调查。

购买软件

Sophos Central Management 和 Central Firewall Reporting 包含在运行 v18 及更高版本固件的 Sophos Firewall 中, 无需额外费用。可以购买 CFR Advanced 许可, 为 Central Firewall Reporting 增加额外报告功能和存储容量以延长数据保留期限。Xstream Protection bundle for Sophos Firewall 组合包含 CFR Advanced 和 30 天存储, 无额外费用。日志数据采用先入先出 (FIFO) 机制存储。参见下表了解更多信息。

功能	CFR	CFR ADVANCED
数据保留	有限存储容量 - 最多保留 7 天	可扩展存储容量 - 最多保留 365 天
Syslog 搜索和查看	是	是
Syslog 数据存储在 Sophos Central 中	是	是
Sophos Central 中的按需报告	是	是
跨多个防火墙报告	否	是
保存、导出和计划报告	否	是
XDR/MTR 连接器	否	是
定价与授权许可	无需额外成本 - 永久使用	按防火墙购买额外数据存储

功能列表和技术规格

支持的防火墙

- 运行 v18 或更高版本固件的 Sophos Firewall, 包括硬件、软件、虚拟和云
- 计划固件更新需要 SFOS v18 MR3 或更高版本

防火墙管理

- 分组防火墙, 保持组策略和设置同步
- 高可用性 (HA) 支持
- 备份文件管理
- 从 Sophos Central 更新固件
- 计划任意日期/时间更新固件
- 利用 U 盘, 零接触部署
- 任务队列跟踪所有防火墙组同步活动, 以监测和审计更改

日志视图和搜索

- 在存档日志管理中搜索和检索日志
- 基于 Web 的管理控制台
- 报告仪表盘, 快速概览运行状况
- 可在任何地点使用标准 Web 浏览器访问报告

防火墙报告

- 丰富的内置报告模块和自定义工具
- 跨单个防火墙、多个防火墙、组或所有防火墙 (仅 CFR Advanced) 报告
- 保存、导出或计划报告 (仅 CFR Advanced)
- 标准报告: 带宽使用、应用程序使用、Web 使用、防火墙、ATP、地域活动、IPS、Sandstorm 事件等
- 多格式报告: 表格、图形
- 具有细致搜索选项的自定义和特殊报告
- XDR/MTR 连接器集成 Sophos Firewall 和 Sophos XDR 以及托管威胁响应服务 (仅 CFR Advanced)

立即免费试用

注册即可免费试用 30 天
在 www.sophos.cn/firewall

中国 (大陆地区) 销售咨询
电子邮件: salescn@sophos.com