

## Sophos Central Firewall

### Sophos Central Firewall Management and Reporting

Sophos Central ist das perfekte Cloud-Management- und Reporting-System für Ihre Sophos Firewall. Ganz gleich, ob Sie eine einzige oder Hunderte von Firewalls verwalten möchten – mit Sophos Central ist die Verwaltung einfach und kostenlos. Nutzen Sie die Zero-Touch-Bereitstellung, Group Firewall Management und flexible Reporting-Tools ohne Aufpreis.

### Das ultimative Cybersecurity-System

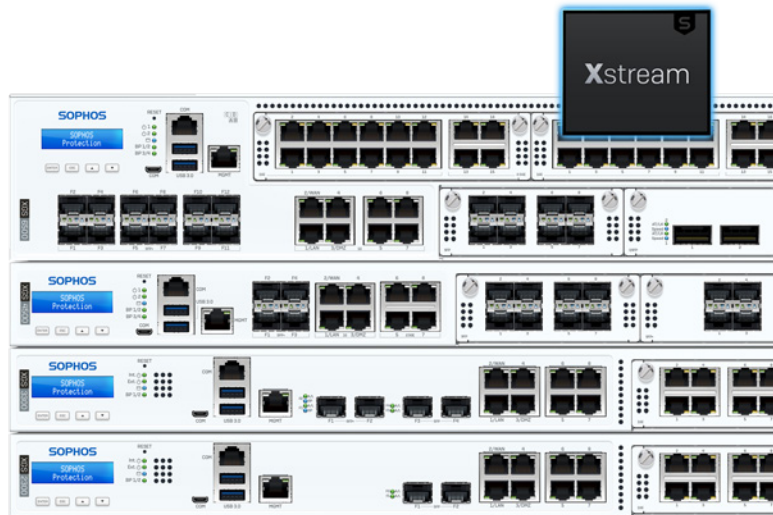
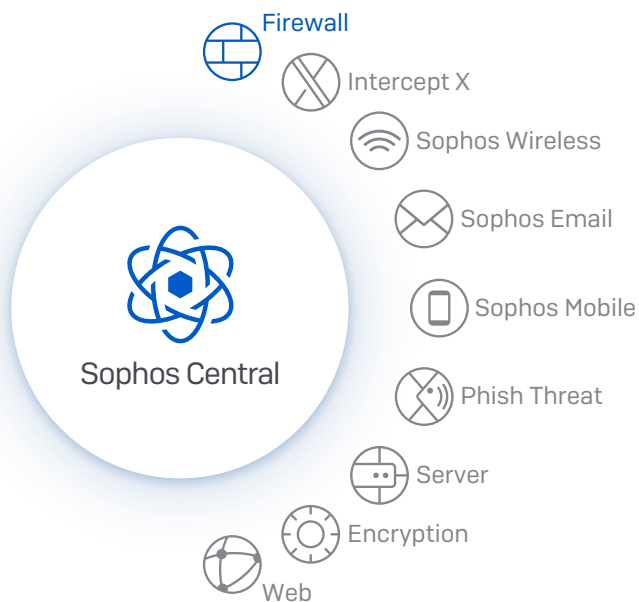
Sophos Central ist Ihre zentrale Verwaltungsplattform für alle Sophos-Produkte, über die Sie in Ihrer gesamten Umgebung für besten Schutz sorgen. Außerdem erhalten Sie integrierte und synchronisierte Funktionen zum Informationsaustausch und zur Reaktion auf Bedrohungen, die komplett über eine zentrale, benutzerfreundliche Cloud-Konsole verwaltet werden, die unübertroffene Transparenz bietet.

### Synchronized Security

Zur Verwaltung von Sophos Synchronized Security benötigen Sie nur eine Konsole: Sophos Central. Sie können Sophos Intercept X auf Ihren Endpoints, Servern und Mobilgeräten verwalten und bereitstellen und gleichzeitig Sophos Firewalls oder SD-WAN-Geräte in Ihren verschiedenen Zweigstellen oder an Remote-Standorten implementieren. Schalten Sie Ihre Cybersecurity anschließend auf Autopilot und kontrollieren und verwalten Sie alle Vorgänge von zentraler Stelle in Sophos Central.

### Group Firewall Management

Bei der Verwaltung mehrerer Firewalls sicherzustellen, dass alle Firewalls einheitlich, synchronisiert und auf dem neuesten Stand bleiben, kann eine echte Herausforderung sein. Mit Sophos Central werden diese Aufgaben erheblich vereinfacht. Dank leistungsstarken Optionen zur Gruppenverwaltung können Sie Firewalls einfach in Gruppen zusammenfassen und eine übergreifende Gruppenrichtlinie anwenden. Alle Änderungen, die Sie an



## Sophos Central Firewall

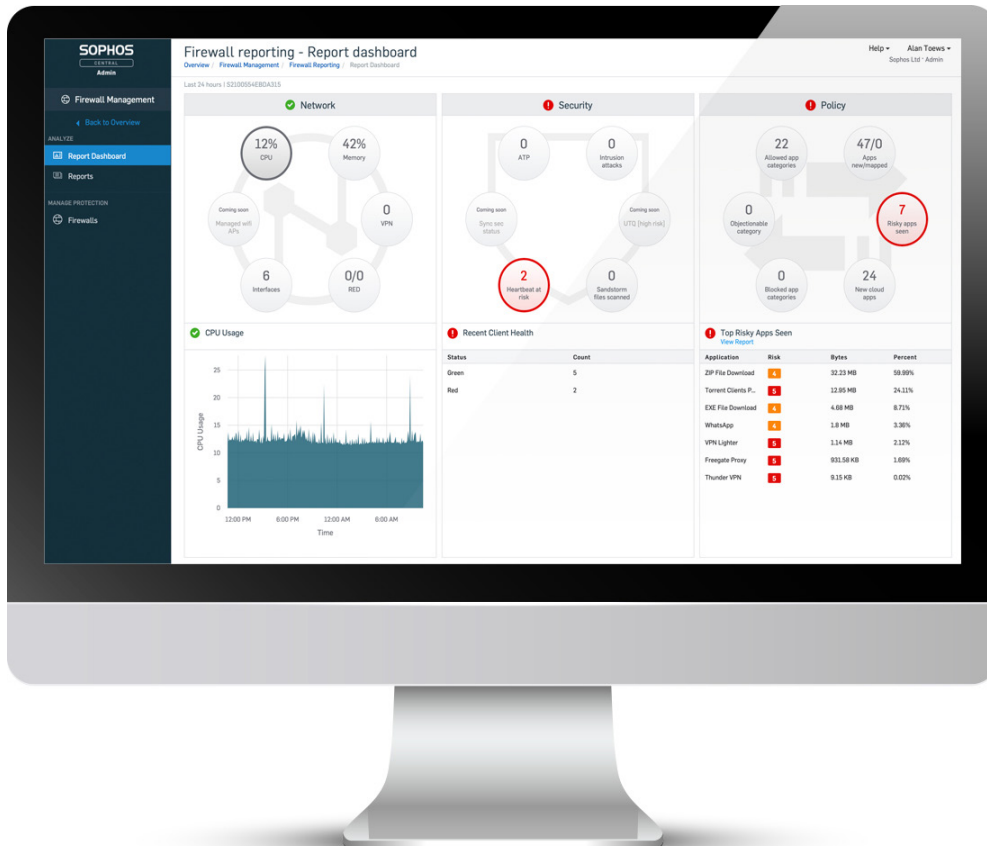
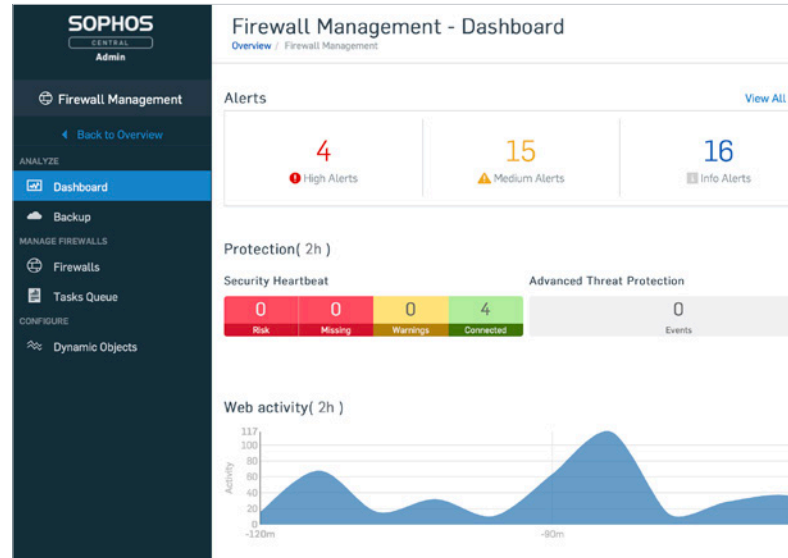
der Gruppenrichtlinie vornehmen, werden automatisch mit allen Firewalls in der Gruppe synchronisiert, und Ihr Netzwerk bleibt konsistent und compliant.

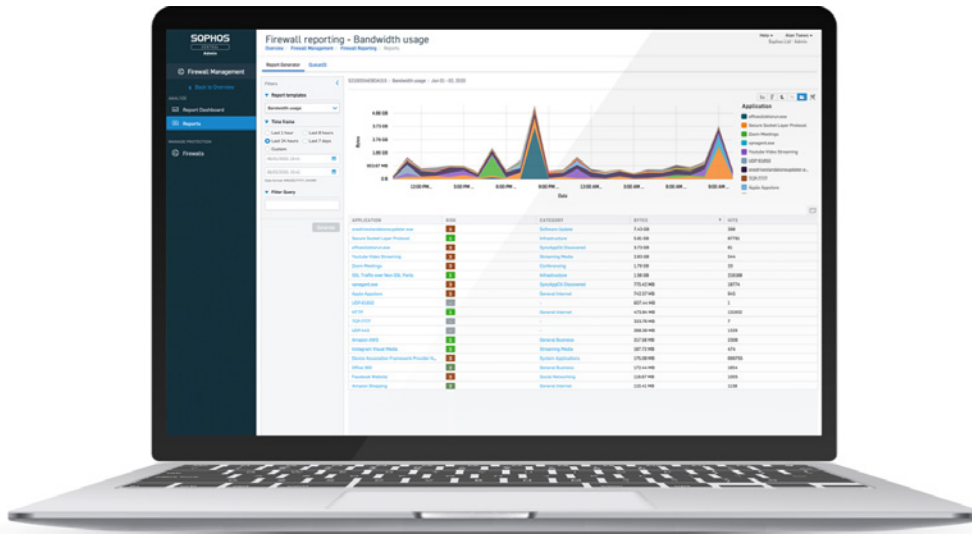
### Netzwerk-Monitoring

Über das praktische Dashboard von Sophos Central verschaffen Sie sich einen schnellen Überblick über alle Firewalls und erhalten alle Informationen über deren Status und Nutzung. Sie wissen sofort über aktive Bedrohungen und Sicherheits-Warmmeldungen Bescheid und behalten den VPN- und SD-WAN-Gerätestatus sowie Compliance-Risiken im Blick.

### Zero-Touch-Bereitstellung

Mit Sophos Central können Sie neue Firewall-Geräte bereitstellen, ohne vor Ort sein zu müssen. Sie können die Ersteinrichtung und Konfiguration in Sophos Central durchführen und die Konfiguration anschließend exportieren. Eine Person vor Ort startet das neue Sophos-Firewall-Gerät und die Konfiguration wird auf ein Flash-Laufwerk geladen. So wird die Firewall mit Sophos Central verbunden, wo Sie die Konfiguration dann remote abschließen können.





### Multi-Firewall Reporting

Mit den leistungsstarken Tools unseres Central Firewall Reporting (CFR) können Sie Netzwerkaktivitäten einfach über Ihre Sophos Firewall erfassen und analysieren. Protokoll Daten von allen Firewalls werden an Ihr Sophos-Central-Konto in der Cloud gesendet, wo Sie sich an einer zentralen Stelle ein klares Bild über Ihre Netzwerkaktivitäten verschaffen können – ohne auf jedes Gerät einzeln zugreifen zu müssen. Erstellen Sie Reports für Ihre gesamte Umgebung oder eine bestimmte Gruppe oder rufen Sie Detailinformationen zu einer bestimmten Firewall auf.

### Vorkonfigurierte und benutzerdefinierte Reports

Nutzen Sie einen beliebigen der bereits vorkonfigurierten Reports als Vorlage und ändern Sie die Datenfelder, Visualisierungsoptionen und Filter ganz nach Bedarf. Passen Sie jeden Report individuell an und erstellen Sie von jedem beliebigen Report Hunderte von Variationen, um die Daten und Trends für Ihren spezifischen Anwendungsfall visuell abzubilden. Exportieren Sie die Daten anschließend, oder lassen Sie die Reports in regelmäßigen Abständen an Stakeholder senden.

### Netzwerk-Intelligenz durch Analysen

Tauchen Sie tief in Ihre Firewall-Syslog-Daten ein und erhalten Sie in einer intuitiven und visuell aufbereiteten Ansicht detaillierten Einblick in Netzwerk-Aktivitäten. Die Daten lassen sich dann auf Trends analysieren, die auf Sicherheitslücken, Anomalien im Netzwerkverkehr, verdächtiges Benutzerverhalten oder andere Ereignisse hinweisen und Richtlinienänderungen erfordern.

### Back-up und Verwaltung für Protokolle

Sophos Central Firewall Reporting protokolliert Daten von Ihren Sophos Firewalls mit intelligenter Indexierung und einfachen Suchmöglichkeiten. So lassen sich in kürzester Zeit Daten abrufen, Audits durchführen und forensische Prüfungen vornehmen. Über die integrierten Filter gelangen Sie von einem Report direkt zu den Protokoll Daten und erhalten einen detaillierten Einblick in die Daten aus der Reportansicht.

### Compliance leicht gemacht

Durch die Synchronisierung von Firewall-Gruppenrichtlinien, die Auftrags-Warteschlange und detailliertes Reporting können Sie zudem einfacher mit gesetzlichen und internen Compliance-Anforderungen Schritt halten. Im Falle eines Compliance-Audits können Sie für jeden beliebigen Zeitpunkt Reports zu Netzwerk-Ereignissen generieren.

### Zentrales Back-up und Firmware-Updates

Mit Sophos Central können Sie Back-ups Ihrer Firewall-Konfiguration in der Cloud speichern und bei Bedarf bequem abrufen. Ihre letzten fünf Back-up-Dateien werden automatisch gespeichert. Außerdem können Sie eine Version als Favorit markieren. Darüber hinaus erleichtert Sophos Central die Planung von Firmware-Updates. So bleibt Ihr Netzwerk ganz ohne Unterbrechungen immer auf dem neuesten Stand und alle Systeme verfügen über die neuesten Funktionen und Sicherheitspatches.

### Managed Threat Response

Mit Sophos Central Reporting können Sie Ihre Sophos Firewalls in den Sophos 24/7 Managed Threat Response (MTR) Service einbinden und auf diese Weise den gegenseitigen Austausch von Telemetrie-Daten zu Netzwerk-Bedrohungen ermöglichen. Insbesondere bietet der Sophos Firewall Connector MTR-Analysten ATP- und IPS-Ereignisse, die zur Optimierung von Threat Hunting und Bedrohungsanalysen in Ihrem Netzwerk beitragen.

### Informationen zum Kauf

Sophos Central Management und Central Firewall Reporting sind in der Sophos Firewall mit v18 und neuer Firmware ohne Aufpreis enthalten. Lizenzen zum Hinzufügen zusätzlicher Reporting-Funktionen und Speicherkapazitäten zur Verlängerung der Datenspeicherung für Central Firewall Reporting können im Rahmen einer „CFR Advanced“-Lizenz erworben werden. Das Xstream Protection Bundle für die Sophos Firewall umfasst CFR Advanced mit 30-tägiger Speicherung ohne Aufpreis. Protokolldaten werden nach der FIFO(First in, First Out)-Methode gespeichert. Weitere Informationen entnehmen Sie bitte der folgenden Tabelle.

FUNKTIONEN	CFR	CFR ADVANCED
Datenspeicherung	Begrenzte Speicherkapazität: Speicherung bis zu 7 Tage	Skalierbare Speicherkapazität: Speicherung bis zu 365 Tage
Syslog-Suche und -Ansicht	Ja	Ja
Syslog-Datenspeicherung in Sophos Central	Ja	Ja
On-Demand-Reporting in Sophos Central	Ja	Ja
Übergreifendes Reporting für mehrere Firewalls	Nein	Ja
Speichern, Exportieren und Planen von Reports	Nein	Ja
XDR/MTR Connector	Nein	Ja
Preise und Lizenzierung	Kein Aufpreis – unbefristete Nutzung	Zusätzlicher Datenspeicher pro Firewall gegen Aufpreis

### Funktionsliste und technische Spezifikationen

#### Unterstützte Firewalls

- › Sophos Firewalls mit Firmware ab v18 (Hardware-, Software-, virtuelle und Cloud-Modelle)
- › Geplante Firmware-Updates erfordern SFOS v18 MR3 oder höher

#### Firewall-Verwaltung

- › Gruppieren von Firewalls, damit Gruppenrichtlinien und -Einstellungen synchronisiert bleiben
- › Unterstützung von Hochverfügbarkeit (HA)
- › Back-up-Dateiverwaltung
- › Firmware-Updates von Sophos Central
- › Planen von Firmware-Updates für beliebiges Datum/ beliebige Uhrzeit
- › Zero-Touch-Bereitstellung über USB-Stick
- › Die Auftrags-Warteschlange überwacht alle Synchronisierungsaktivitäten der Firewall-Gruppe auf Monitoring- und Auditing-Änderungen

#### Protokollanzeige und -suche

- › Suchen und Abrufen von Protokollen in archivierten Protokollen
- › Webbasierte Management-Konsole
- › Report Dashboard verschafft schnellen Überblick über den Sicherheitsstatus
- › Reports von überall aus über Standard-Webbrowser abrufbar

#### Firewall-Reporting

- › Umfangreiche integrierte Report-Module mit individuellen Anpassungstools
- › Reports über einzelne Firewalls, mehrere Firewalls, Gruppen oder den gesamten Firewall-Bestand (nur CFR Advanced)
- › Speichern, Exportieren oder Planen von Reports (nur CFR Advanced)
- › Standard-Reports: u. a. Bandbreitennutzung, Anwendungsnutzung, Internetnutzung, Firewall, ATP, Geo-Aktivität, IPS, Sandstorm-Ereignisse
- › Verschiedene Report-Formate: tabellarisch, grafisch
- › Benutzerdefinierte und spezielle Reports mit detaillierten Suchoptionen
- › XDR/MTR Connector zur Integration der Sophos Firewall in Sophos XDR und den Managed Threat Response Service (nur CFR Advanced)

**Jetzt kostenfrei testen**

Kostenlose 30-Tage-Testversion  
unter [www.sophos.de/firewall](http://www.sophos.de/firewall)

Sales DACH [Deutschland, Österreich, Schweiz]  
Tel.: +49 611 5858 0 | +49 721 255 16 0  
E-Mail: [sales@sophos.de](mailto:sales@sophos.de)

© Copyright 2021. Sophos Ltd. Alle Rechte vorbehalten.  
Eingetragen in England und Wales, Nr. 2096520, The Pentagon, Abingdon Science Park, Abingdon, OX14 3YP, GB  
Sophos ist die eingetragene Marke von Sophos Ltd. Alle anderen genannten Produkt- und Firmennamen sind  
Marken oder eingetragene Marken ihres jeweiligen Inhabers.

21-04-03 DE (PS)

**SOPHOS**