

Sophos Phish Threat

Per ridurre la superficie d'attacco più estesa

I criminali informatici continuano implacabilmente a colpire organizzazioni di qualsiasi tipo con attacchi di spam, phishing e social engineering e il 41% dei responsabili IT segnala almeno un attacco di phishing al giorno. Spesso gli utenti finali sono un bersaglio facile e rappresentano l'anello debole della catena nelle difese di cybersecurity. Mantenete utenti (e attività commerciali) protetti con le nostre efficacissime simulazioni di phishing, nonché i nostri corsi di formazione automatizzati e la nostra reportistica completa, tutte opzioni disponibili in Sophos Phish Threat.

Caratteristiche principali

- ▶ Più di 500 modelli di e-mail e 60 moduli di formazione dai contenuti coinvolgenti
- ▶ Segnalazione delle simulazioni di attacco con l'Add-in Outlook per PC e Mac
- ▶ Reportistica automatizzata sul phishing e sui risultati delle attività di formazione
- ▶ 10 opzioni per la scelta della lingua
- ▶ Scelta delle aree internazionali di hosting (Stati Uniti, Regno Unito, Germania)

La validità della propria strategia di protezione delle informazioni si misura in base all'anello più debole della catena

Il phishing è un business molto lucrativo. Negli ultimi anni, gli attacchi hanno registrato livelli record di crescita, con il 66% del malware ora installato tramite allegati e-mail malevoli e attacchi avanzati di spearphishing che in media costano alle aziende 140.000 \$ per singolo incidente. Nella maggior parte delle organizzazioni, gli utenti continuano a essere per gli hacker il bersaglio più semplice per gli attacchi alla cybersecurity. Tuttavia, un esercito di dipendenti consapevoli e informati in materia di phishing può diventare un firewall umano per difendere i sistemi da queste minacce.

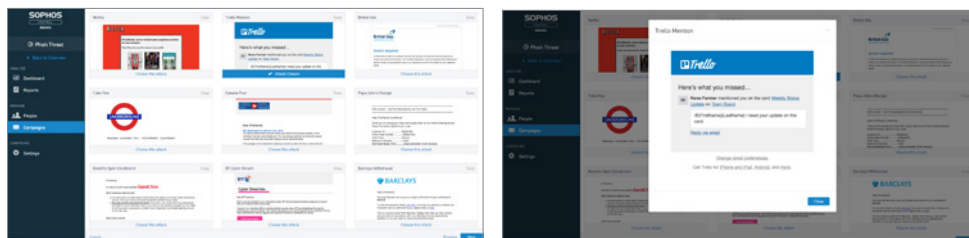
Sophos Phish Threat emula una vasta gamma di tipi di attacchi di phishing diversi e aiuta a identificare i punti deboli nella strategia di sicurezza della vostra organizzazione, conferendo più potere agli utenti, grazie a corsi di formazione coinvolgenti che consolidano i sistemi di difesa aziendali.

Le campagne più recenti

I modelli permettono di simulare oltre 500 attacchi di phishing realistici e impegnativi, tutto nel giro di pochissimi clic.

Sophos conta sulla rete internazionale di analisti dei SophosLabs, che ogni giorno monitorano milioni di e-mail, URL, file e altri dati, alla ricerca delle minacce più recenti. Questo flusso costante di dati di intelligence garantisce che i corsi di formazione per gli utenti includano le tattiche di phishing attualmente in uso, con modelli di simulazione di attacco pertinenti nel contesto sociale, e con molteplici scenari, tutti tradotti in 10 lingue:

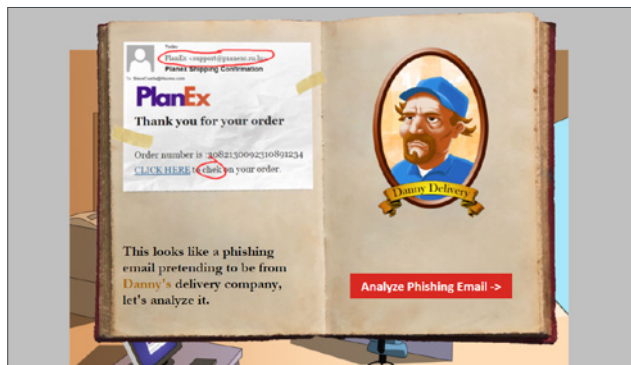
- | | | |
|------------|--------------|-----------------------|
| ▶ Inglese | ▶ Italiano | ▶ Giapponese |
| ▶ Tedesco | ▶ Spagnolo | ▶ Cinese tradizionale |
| ▶ Francese | ▶ Portoghese | |
| ▶ Olandese | ▶ Coreano | |



Accesso a una raccolta aggiornata di continuo di modelli internazionali per categorie che variano da principianti a esperti

Moduli di formazione efficaci

I più di 60 moduli di formazione interattivi educano gli utenti, preparandoli a rispondere a minacce specifiche, quali ad esempio e-mail sospette, furto di credenziali, livello di sicurezza della password e conformità alle normative in vigore. I moduli sono disponibili in 10 lingue diverse e gli utenti finali li troveranno utili e interessanti; nel frattempo voi potrete godere della massima tranquillità, sapendo che i dipendenti sono pronti ad affrontare i veri attacchi futuri:



Una selezione di moduli di formazione interattivi, per coinvolgere gli utenti

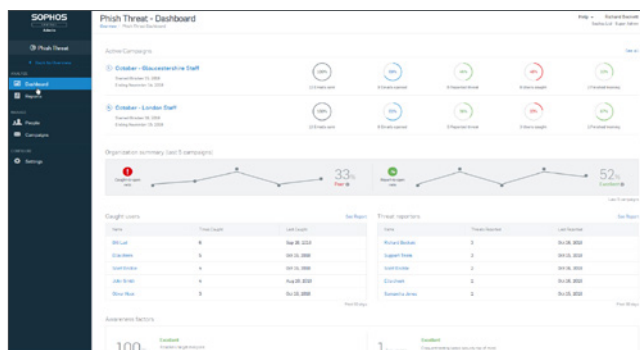
Reportistica completa

La dashboard visualizza risultati intuitivi su richiesta, per aiutarvi a capire lo stato di integrità dell'azienda e per offrire un ritorno sull'investimento concreto. La dashboard di Phish Threat offre in un'unica schermata i risultati delle campagne, indicando l'influenzabilità degli utenti; inoltre, consente di misurare i livelli di rischio complessivi per l'intero gruppo di utenti, grazie ai dati relativi al Fattore di consapevolezza, i quali includono:

- ▶ Risultati delle campagne
- ▶ Riposta aziendale per i dipendenti caduti in trappola e per i dipendenti che hanno segnalato gli attacchi
- ▶ Totale utenti caduti in trappola
- ▶ Ambito di azione dei test
- ▶ Giorni trascorsi dall'ultima campagna

I report con informazioni dettagliate offrono analisi approfondite sulla performance a livello di organizzazione o di singolo utente. L'Add-in per Outlook, incluso nella soluzione, offre agli utenti la possibilità di segnalare le simulazioni di attacco direttamente dalla propria casella di posta in arrivo, per offrire nuove informazioni sullo stato di sicurezza generale all'interno dell'organizzazione.

Vendite per Italia:
Tel: (+39) 02 94 75 98 00
E-mail: sales@sophos.it



I report interattivi misurano il livello di rischio complessivo e la performance degli utenti

Phish Threat è un componente di Sophos Central

Disponibile per l'intera struttura IT da un unico riquadro trasparente, Phish Threat è un componente di Sophos Central, la nostra console di sicurezza unificata e basata sul cloud. Ciò significa che non occorre installare alcun tipo di hardware o software e che potrete usufruire dell'unica soluzione che permette di gestire simulazioni di phishing e corsi di formazione per gli utenti, parallelamente alla protezione per e-mail, endpoint, dispositivi mobili e molto altro ancora. Offre una piattaforma unica, semplice, intuitiva e sempre aggiornata, gestita da Sophos. Per maggiori informazioni, visitare sophos.it/central.

Cominciare è facile

Sophos Phish Threat è pratica da utilizzare, direttamente dal browser web. Per garantire la consegna delle e-mail di Phish Threat, basta inserire nella whitelist gli indirizzi IP forniti nella console di Sophos Central, oltre agli indirizzi e-mail e ai domini utilizzati nelle vostre campagne Phish Threat. Successivamente, basterà semplicemente importare gli utenti, tramite file CSV oppure con il pratico strumento di sincronizzazione con Active Directory. Una volta caricati gli utenti, sarete pronti per avviare la vostra prima campagna.

Informazioni sull'Acquisto

Con costi calcolati in base al numero di utenti e fasce di prezzo che vanno da 1 a più di 5.000 utenti, la modalità a licenza singola di Sophos Phish Threat semplifica l'intero processo. Offre un numero illimitato di test per ciascun utente, così voi potrete dedicarvi completamente a proteggere gli utenti (e le attività commerciali) contro i più recenti attacchi di phishing.

Prova gratuita di 30 giorni

Registratevi per ricevere una prova gratuita per 100 utenti su sophos.it/phish-threat.