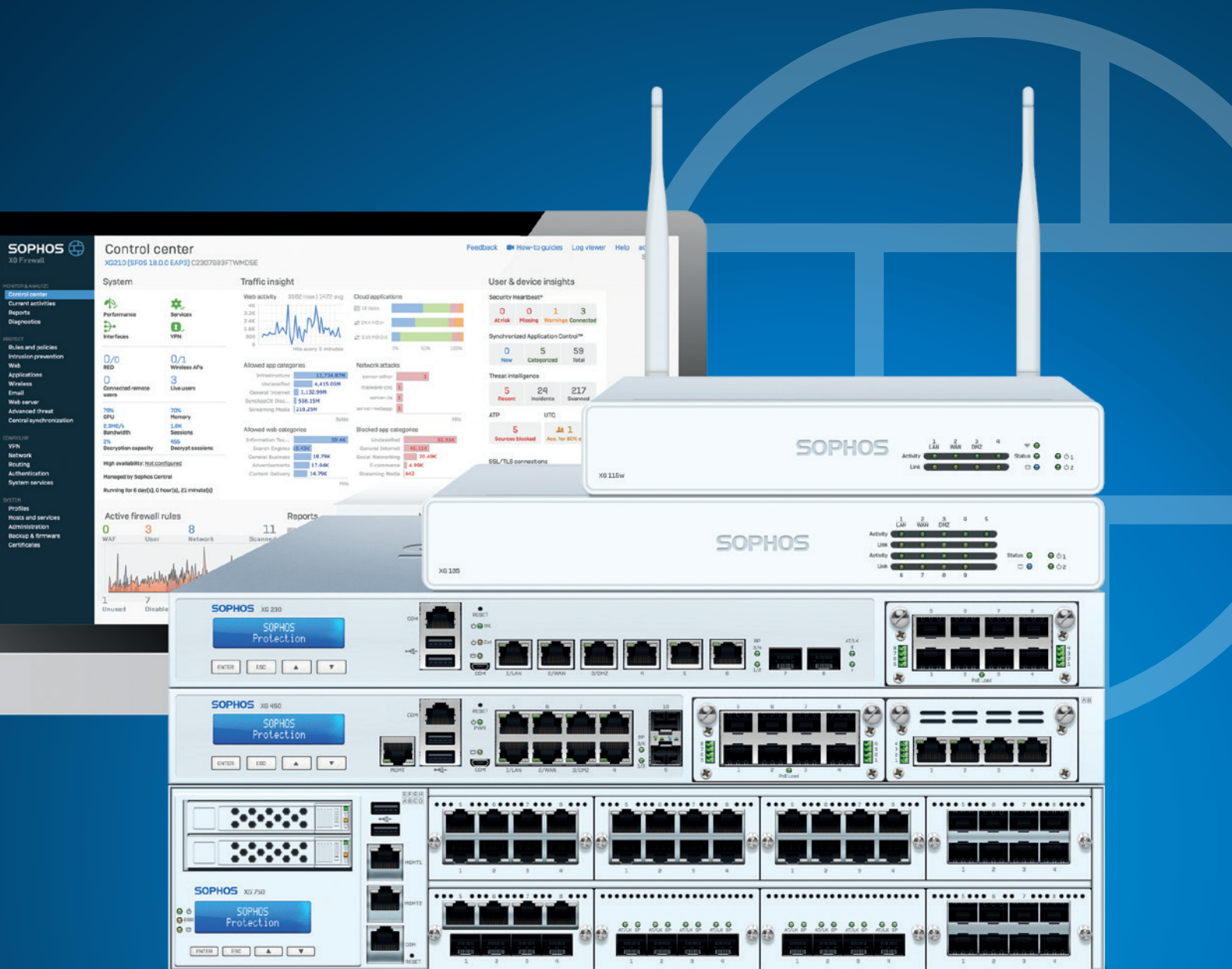


SOPHOS

Sophos XG Firewall

最も優れた脅威の把握・保護・対応

Sophos XG Firewall は、新しいアプローチでファイアウォールの管理、脅威の対処、ネットワーク上のトラフィックの監視を実施します。



Sophos XG Firewall

Sophos XG Firewall は、ファイアウォールの管理方法、およびネットワーク上の脅威を検出して対応する方法に革新的なアプローチを導入しています。

検出、ブロック、保護

ソフォスの包括的な次世代型ファイアウォールによる保護は、隠れたリスクを顕在化し、既知および未知の脅威をブロックして、インシデントに自動的に対応するように構築されています。



ネットワークに潜むリスクを可視化

Sophos XG Firewall は、危険性の高いユーザーや、未知および不要なアプリ、高度な脅威、不審なペイロード、暗号化されたトラフィックなどに比類のない可視性を提供します。オンボックスの豊富なレポート機能は、クラウド上で複数のファイアウォールを対象とした強力な一元化されたビルトインレポート機能です。



未知の脅威をブロック

Sophos XG Firewall は、ランサムウェアや高度な脅威からネットワークを保護するための、最新の高度なテクノロジーを提供します。トップクラスの評価を獲得している IPS、Advanced Threat Protection、クラウドサンドボックス機能と AI 搭載の脅威分析、デュアル AV、Web・アプリ制御、メール保護、フル機能の Web アプリケーション ファイアウォール機能などが含まれます。また、設定や管理も簡単です。



インシデントに自動対応

XG Firewall は、ネットワーク上の感染元をすべて特定し、他のリソースへのアクセスを自動的に制限して対処できる、唯一のネットワークセキュリティソリューションです。これを可能にしているのが、ソフォスのエンドポイントとファイアウォールの間でテレメトリとヘルスステータスを共有するユニークな Sophos Security Heartbeat です。



Xstream の利点

XG Firewall の Xstream アーキテクチャは、極めて高いレベルの可視性、保護、およびパフォーマンスを提供するように設計されており、現在のネットワーク管理者が直面する最大の課題を対処します。

Xstream SSL インスペクション

最新の統計によると、Webトラフィックの約 80% は暗号化されているため、ほとんどのファイアウォールでは可視化されません。マルウェアや潜在的に不要と思われるアプリの増加により、組織が SSL インスペクションを使用していないという事実を悪用しています。ネットワーク管理者の主な懸念は、SSL インスペクションの使用がパフォーマンスに影響を与えたり、中断の原因となることで、ユーザーエクスペリエンスに影響を及ぼすことです。

XG Firewall は、パフォーマンスの効率性を維持しながら SSL インスペクションを使用できるようにすることで、暗号化されたトラフィックが原因の死角を排除します。

Xstream DPI エンジン

ソフォスはお客様がセキュリティまたはパフォーマンスのどちらかを選択する必要はないと考えています。XG Firewall は、プロキシがプロセスの速度が低下することなく、トラフィックをスキャンして脅威を検出するための高速のディープパケットインスペクション (DPI) エンジンが搭載されています。ファイアウォールスタックは、処理を DPI エンジンに完全にオフロードすることができるため、遅延が大幅に減少し、全体的な効率性が向上します。

XG Firewall は、AV、IPS、Web、アプリケーションの制御、SSL インスペクション用の単一のストリーミングエンジンで、堅牢なディープパケット脅威保護を提供します。

Xstream Network Flow FastPath

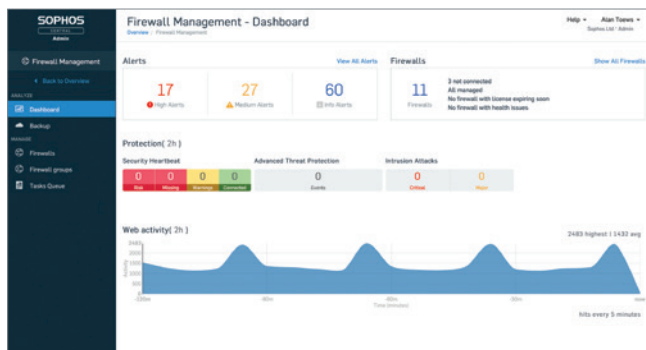
安全性が確認されているトラフィックは、Xstream Network Flow FastPath にオフロードできます。この信頼できるトラフィックの高速パスが、不要なトラフィック検査タスクからリソースを開放することで大幅にパフォーマンスを向上させます。これは、遅延の影響を非常に受けやすく、ユーザーエクスペリエンスの低下に即座につながる音声やビデオのアプリケーションにとって特に重要となります。XG Firewall には、自動およびポリシーベースのインテリジェントなオフロード機能が搭載されており、信頼できるトラフィック処理ワイヤスピードで実行できます。



Sophos Central

Sophos Central は、すべての中心的存在となります。Sophosのクラウド管理プラットフォームは、1つの画面でファイアウォールを管理するだけでなく、Sophosのセキュリティソリューションのポートフォリオ全体を管理します。

Central Management



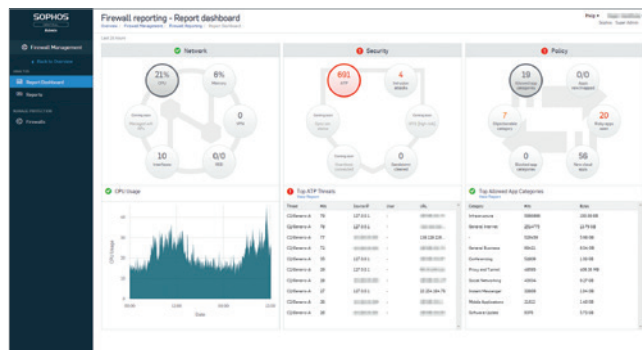
複数のファイアウォールをシンプルに管理

Sophos Central は、Sophosの全製品群を一元管理できる、究極のクラウド管理プラットフォームです。XG Firewall のセットアップ、監視、管理など、日々の作業を効率化します。また、アラート、バックアップ管理、ワンクリックでのファームウェアアップデート機能、新しいファイアウォールのクイックプロビジョニング機能などの便利な機能も含まれています。

- 単一のコンソールから、複数の XG Firewall およびその他の Sophos 製品をすべてを管理
- 変更を設定して、ファイアウォールのグループに適用する、もしくは各ファイアウォールを個別に管理
- バックアップスケジュールを作成し、クラウドに最大 5 つのバックアップを保存

注: Central Management は追加料金なしで利用できます。

一元的なレポート機能



クラウドの Firewall Reporting

Sophos Central には、ネットワーク、Web、アプリケーションのアクティビティとセキュリティを徐々に視覚化できる強力なレポートツールが含まれます。さまざまなビルトインレポートと独自のカスタムレポートを作成する強力なツールを連携させたフレキシブルな作成機能により、必要なレポートを作成できます。

- 分析により、ネットワークアクティビティの可視性を向上
- データを分析し、セキュリティギャップ、疑わしいユーザの行動、またはポリシーの変更が必要なその他のイベントを特定
- 事前定義されたモジュールを使用するか、特定のユースケースに合わせて各レポートをカスタマイズ

注: Central Reporting では、最大 7 日間のレポートデータの保存を追加料金なしで利用できます。データ保存期間の長いプレミアムオプションは、オプションを購入するとお使い頂けます。

ゼロタッチ導入

Sophos Central を使用すると、XG firewall の設定を作成して、リモートなどで任意の場所へ導入できます。技術スタッフが現場で作業をする必要は一切ありません。設定ファイルを提供し、USB メモリに保存して、その USB メモリを接続してアプライアンスを起動するだけです。

Sophos Central のエコシステムの詳細については、sophos.com/firewall-central をご覧ください。

Synchronized Security

Security Heartbeat™ - ファイアウォールとエンドポイントがはじめて連係

Sophos XG Firewall は、ネットワーク上の感染元やユーザーをすべて特定し、他のリソースへのアクセスを自動的に制限して対処できる、唯一のネットワークセキュリティソリューションです。これを実現するのは、ソフォスが独自に開発した Sophos Security Heartbeat です。この技術は、エンドポイントとファイアウォール間でのセキュリティ情報の共有と自動連係を可能にします。また、エンドポイントのセキュリティ状態をファイアウォールルールに統合して、感染したシステムへのアクセスを制御・隔離します。

これはすべて自動的に実行されるため、数多くの企業は、インフラを保護する上で時間と経費の節減を実現しています。

Synchronized Application Control

Security Heartbeat を活用すると、エンドポイントのセキュリティ状態を把握するだけでなく、ネットワークトラフィックの可視性を向上することもできます。これによって、ネットワークトラフィックの状況を十分把握できないという、ネットワーク管理者が今日抱える最も大きな問題の 1つに対処できます。

Synchronized Application Control では、従来識別できなかったカスタムアプリケーション、回避型アプリケーション、一般的な HTTP / HTTPS アプリケーションを自動的に識別、分類、制御することができます。

従来の次世代型ファイアウォールによる可視性



問題に対処するには、まずその問題を把握する必要があります。従来のファイアウォールはすべてスタティックなマルウェア定義ファイルを使用してアプリを識別します。しかし、これは、たいいていのカスタムアプリ、不明なアプリ、回避型アプリ、および一般的な HTTP や HTTPS を使用して通信するアプリに対しては効果がありません。

XG Firewall による可視性



一方、XG Firewall は、Synchronized Security を活用して、不明なアプリをすべて識別、分類、制御できます。不要なアプリを簡単にブロックしつつ、必要なアプリは優先的に処理します。

ネットワークでの感染拡大防止

感染拡大防止機能は、ネットワーク内のすべてのポイントで感染システムを自動的に隔離し、攻撃を即座に食い止めます。正常なエンドポイントでは、感染しているエンドポイントから送信されるトラフィックがすべて無視されるため、同じネットワークセグメント内であっても完全に隔離された状態となり、脅威や持続的な攻撃の拡散を防ぎます。

Synchronized User ID

ユーザー認証は、次世代型ファイアウォールで重要ですが、シームレスかつ透過的に導入することは難しいとよく言われます。Synchronized User ID は、Security Heartbeat を通じて、エンドポイント・ファイアウォール間でユーザー識別情報を共有することにより、クライアントやサーバーの認証エージェントが不要になります。これは、ファイアウォールとエンドポイント統合して情報を共有することのメリットの一つです。

Synchronized SD-WAN - 強力で信頼性の高いアプリケーションルーティング

Synchronized SD-WAN では、Synchronized Security 機能を活用して、重要な業務用アプリケーションに合わせ WAN パスを最適化できます。

Synchronized Application Control によって、検出されたアプリケーション（この機能を使わない場合 unknown と表示されるアプリケーション）を SD-WAN ルーティングポリシーのトラフィックの一致条件に使用できます。これは、Synchronized Security がネットワークの効率を向上させるもう 1つの方法です。

プロテクションモジュール

さまざまなモジュールから選択し、個々のニーズや導入シナリオに合わせて、ファイアウォールが提供する保護をカスタマイズすることができます。

Network Protection

高度な攻撃や脅威の阻止に必要な機能をすべて搭載。信頼できるユーザーに対しては安全なネットワークアクセスを提供します。

次世代型 IPS

さまざまな種類の最新の攻撃に対する高度な保護を提供します。従来のサーバーやネットワークだけでなく、ネットワーク上のユーザーやアプリケーションも保護できます。

Security Heartbeat

Sophos Central で保護したエンドポイントとファイアウォールを連係させ、脅威をすばやく特定して調査を簡素化し、攻撃の影響を最小限に抑えることができます。ファイアウォールのポリシーにハートビートのステータスによるアクセスルールを統合し、感染しているシステムを自動的に隔離します。

ATP (Advanced Threat Protection)

今日の最も高度な攻撃を即座に検出し、迅速に対応します。マルチレイヤー保護によって即座に脅威を特定し、Security Heartbeat 機能によって迅速な緊急対応が実行されます。

高度な VPN テクノロジー

リモートアクセスを非常に簡単にするクライアントレスの HTML5 セルフサービス ポータルや、非常に低負荷のソフォス独自のセキュアな RED (Remote Ethernet Device) VPN テクノロジーなど、独自でシンプルな VPN テクノロジーが追加されています。

Web Protection

ユーザーによる Web とアプリケーションのアクティビティすべてに対して、卓越した可視性と制御を提供します。

ユーザーとグループに関する強力な Web ポリシー
エンタープライズレベルの Secure Web Gateway ポリシーコントロールを提供し、ユーザーとグループに関する高度な Web コントロール簡単に管理できます。アップロードされたキーワードから不適切な使用や動作を判断し、それに基づいてポリシーを適用します。

Application Control と QoS

アプリケーションのカテゴリ、リスク、その他の特徴に基づいた詳細なポリシー設定とトラフィックシェーピング (QoS) オプションによって、多数のアプリケーションに関してユーザーに対応した表示と制御が可能になります。Synchronized Application Control は、不明なアプリケーション、回避型アプリケーション、およびカスタムアプリケーションをネットワークで自動的に識別できます。

高度な Web 脅威対策

SophosLabs の支援を受け、ソフォスの高度な検出エンジンは多形化や難読化が行われた最新の Web 脅威に対して卓越した保護機能を提供します。JavaScript エミュレーション、振る舞い分析、配信元レピュテーションなどの革新的な手法によってお客様のネットワークの安全性を確保します。

高性能なトラフィックスキャン

最高のパフォーマンスを実現するように最適化された Xstream SSL インスペクションは、パフォーマンスを維持しながら超低遅延のインスペクションと HTTPS スキャンを提供します。

Email Protection

スパム対策、DLP、暗号化機能を統合した Email Protection

統合されたメッセージ転送エージェント (MTA)

メールサーバーが利用不可能になった場合に、メールをファイアウォールに自動保存できるようにすることで、業務継続を可能にします。

Live Anti-Spam

最新のスパム、フィッシング攻撃、悪意のある添付ファイルに対する保護対策を提供します。

隔離エリアのセルフサービス管理

検疫済みのスパムメールを従業員がセルフサービスで管理できるため、管理者の時間と労力を節約できます。

SPX メール暗号化

ソフォス独自の SPX 機能では、特許出願中のパスワードベースの暗号化テクノロジーを使用して、特別な設定やソフトウェアなしで暗号化メールを任意のユーザーに送信できます。

データ流出防止 (DLP)

ポリシーベースの DLP 機能によって、社外に送信されるメール内に機密情報が含まれているかどうかに基づいて、自動的に暗号化を開始し、送信のブロックまたは送信を実行できます。

Web Server Protection

Web サーバーや業務アプリケーションをハッカー攻撃から保護してセキュリティの向上を実現しつつ、安全なアクセスを提供

業務アプリケーション用のポリシーテンプレート

事前定義されたポリシーのテンプレートを使用すると、Microsoft Exchange Outlook Anywhere や SharePoint などの一般的なアプリケーションを迅速・簡単に保護できます。

最新のハッキングや攻撃から保護

URL ハードニング/フォームハードニング、ディープリンクとディレクトリトラバーサル防止、SQL インジェクションやクロスサイトスクリプティングへの保護対策、署名付きクッキーなど、高度なさまざまな保護テクノロジーを提供します。

リバースプロキシ

認証オプション、SSL のオフロード、サーバー ロードバランシングによって、インターネット経由でアクセスされるサーバーに対して保護効果を最大限に強化できます。

Sandstorm Protection

AIを活用した静的および動的なファイル分析技術を組み合わせることで、ファイアウォールに前例のない脅威インテリジェンスをもたらし、ランサムウェア、および既知や未知の脅威を効率的に特定、ブロックします。

Sandstorm Protection の購入方法

Sandstorm Protection は、アドオンのサブスクリプションとして利用できるほか、EnterpriseGuard Plus、FullGuard Plus などの「Plus」の付くライセンスにも含まれています。

SophosLabs を活用

業界をリードする SophosLabs を活用した Sandstorm Protection のサブスクリプションには、完全にクラウドベースの脅威インテリジェンスと脅威解析プラットフォームが含まれています。これにより、ディープラーニングを活用したファイル分析、詳細な分析レポート、ファイルのリスクサマリを表示するための脅威メーターが提供されます。

解析レイヤーを使用することで、既知や潜在的な脅威を特定し、未知の脅威を減少させ、最も一般的に使用されるファイルタイプの判定と解析レポートを入手します。

静的ファイルの分析

複数の機械学習モデル、グローバルレピュテーション、ファイルのディープスキャンなどの機能を活用することで、リアルタイムでファイルを実行しなくても、脅威を迅速に特定することができます。

動的ファイルの分析

安全なクラウドベースのサンドボックスでファイルを実行し、その動作や意図を観察します。スクリーンショットを使用すると、解析中の重要なイベントに関する詳細情報を得ることができます。

脅威インテリジェンス解析レポート

豊富な解析レポートでは、単に「良い」、「悪い」、「未知の」判定を提供するだけではありません。脅威の性質と能力についての完全な洞察は、データサイエンスと SophosLabs の調査により提供されます。



脅威メーターは、さらなる分析がまだ進行中であっても、ほぼ瞬時に結果を表示します。



Sophos XG シリーズのアプライアンス - 機能一覧

XG シリーズのハードウェア アプライアンスは、最新のマルチコアプロセッサ、容量が十分の RAM、SSD (Solid State Drive) を装備した専用アプライアンスです。スモールビジネスでも分散型の大企業の場合でも、業界トップレベルの保護パフォーマンスを提供します。

製品機能一覧

機種	仕様					スループット ¹				
	Rev.	フォームファクタ	ポート/スロット数 (最大ポート数)	w モデル*	冗長化	Firewall (Mbps)	IPSec VPN (Mbps)	NGFW (Mbps)	脅威対策 (Mbps)	Xstream SSL (Mbps)
XG 86(w)	1	デスクトップ	4	Wi-Fi 5	該当なし	3,100	225	350	145	75
XG 106(w)	1	デスクトップ	4	Wi-Fi 5	外部予備電源 (オプション)	3,550	330	400	150	75
XG 115(w)	3	デスクトップ	4	Wi-Fi 5	外部予備電源 (オプション)	4,000	560	1,000	375	130
XG 125(w)	3	デスクトップ	9 / 1 (9)	Wi-Fi 5	外部予備電源、3G/4G (オプション)	7,000	1,500	1,275	400	170
XG 135(w)	3	デスクトップ	9 / 1 (9)	Wi-Fi 5	外部予備電源、3G/4G、Wi-Fi* (オプション)	7,500	1,700	1,800	600	210
XG 210	3	1U	8 / 1 (16)	該当なし	外部予備電源 (オプション)	29,000	1,920	3,200	800	230
XG 230	2	1U	8 / 1 (16)	該当なし	外部予備電源 (オプション)	32,000	2,100	4,500	1,000	280
XG 310	2	1U	12 / 1 (20)	該当なし	外部予備電源 (オプション)	35,000	3,050	5,300	1,550	370
XG 330	2	1U	12 / 1 (20)	該当なし	外部予備電源 (オプション)	38,000	3,940	9,300	2,100	560
XG 430	2	1U	10 / 2 (26)	該当なし	外部予備電源 (オプション)	55,000	5,000	10,000	2,200	600
XG 450	2	1U	10 / 2 (26)	該当なし	内部予備電源 (オプション)	65,000	6,100	13,900	3,400	770
XG 550	2	2U	8 / 4 (32)	該当なし	電源、SSD、ファン	75,000	8,500	15,300	6,000	1,000
XG 650	2	2U	8 / 6 (48)	該当なし	電源、SSD、ファン	85,000	9,000	18,000	7,700	1,350
XG 750	2	2U	8 / 8 (64)	該当なし	電源、SSD、ファン	100,000	12,500	19,200	9,400	1,400

* 802.11ac Wave 2

* 冗長化用の Wi-Fi モジュール (オプション) は 135w のみ (XG v17 MR6 以上が必要)

XG シリーズのアプライアンスのできること

- ▶ ベースライセンスには完全なる Wireless Protection が含まれる
- ▶ Sophos Central を使用した、オンボックスレポートまたはレポート作成機能を含む (7日間)
- ▶ Sophos Central による無償の管理
- ▶ ファイアウォールをユーザーの環境の変化に適応させるためにオプションの接続モジュールを追加する柔軟性

注: 最新の XG Firewall (SFOS) バージョン 18.x には、少なくとも 4GB の RAM が必要です。

Sophos XG シリーズデスクトップ:SMB および支社

ソフォスのデスクトップアプライアンスは、スモールビジネスや支社に対して価格とパフォーマンスの最適なバランスを提供します。すべてのモデルには、さまざまな組み込みおよびアドオン接続のオプションが用意されています。モデル名の末尾に「w」が付いている場合は、アプライアンスに Wi-Fi が組み込まれていることを示します。

XG 86 / XG 86w

エントリーレベルの XG 85 または XG 85w は、コストを抑えたいとお考えの小規模な企業、小売店舗、ホームオフィスへの導入に最適です。

- ▶ オプションとして統合型 802.11ac WLAN が利用可能
- ▶ ファンレス

注: XG 86 および 86w は、オンボックスレポート機能、デュアルウイルス対策検索、WAF AV スキャン、MTA (メール転送エージェント) などの機能はサポートしていません。これらの機能が必要な場合には、XG 106(w) のご利用をお勧めします。

[技術仕様を参照](#)

XG 106 / XG 106w / XG 115 / XG 115w

次世代ファイアウォール機能を含むデスクトップ型アプライアンスで、コストパフォーマンスに優れており、小規模な企業や支社・支店への導入に最適です。各モデルは、4 GbE copper port に加え、オプションの DSL モデムの接続や、SFP Fiber トランシーバを介したサーバーやスイッチとの接続などにも利用できる、1つの共有 SFP インターフェースを装備しています。小型アプライアンス製品でありながら、オプションで冗長電源を追加できるのも大きな特長です。

- ▶ オプションとして統合型 802.11ac WLAN が利用可能
- ▶ 4 GbE copper port と 1つの共有 SFP
- ▶ オプションの予備電源

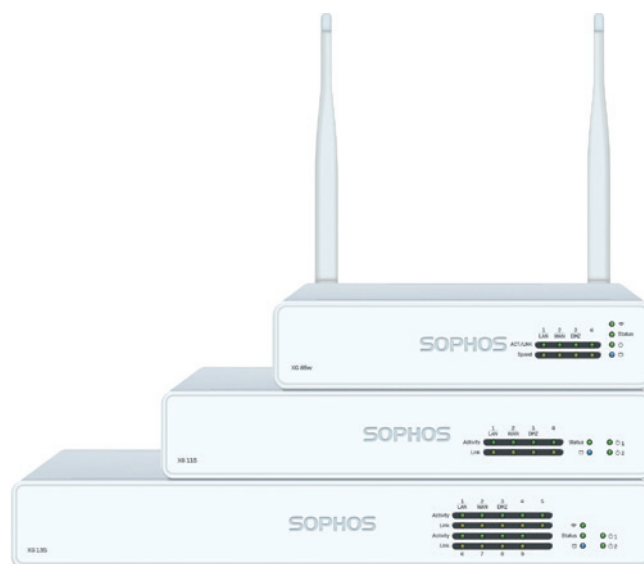
[技術仕様を参照](#)

XG 125 / XG 125w / XG 135 / XG 135w

低価格な小型モデルでありながら、1U と同等のパフォーマンスと強力な次世代ファイアウォール機能を備えたアプライアンス。コストを抑えたいとお考えの小規模の企業や支社・支店に最適なモデルです。各モデルは、GbE copper 8 ポートに加え、オプションの DSL モデムの接続や、SFP Fiber トランシーバを介したサーバーやスイッチとの接続などにも利用できる、SFP スロットを 1ポート装備。拡張ベイには、デスクトップモデル用の 3G/4G モジュールなどを追加で取り付けて、ネットワーク接続を拡張できます。また、冗長化用 Wi-Fi 無線モジュールも利用可能です (XG 135w のみ)。冗長電源をオプションで追加し、ビジネスの継続性を確保できる点も大きな特長となっています。

- ▶ オプションとして統合型 802.11ac WLAN が利用可能
- ▶ 組み込み 8 GbE copper ポートと 1つの共有 SFP
- ▶ オプションの 3G/4G モジュール用の拡張ベイ
- ▶ XG 135w 用の冗長化用 Wi-Fi 無線モジュールオプション
- ▶ オプションの予備電源

[技術仕様を参照](#)



Sophos XG シリーズデスクトップ: SMB および支社

XG 86 および XG 86w

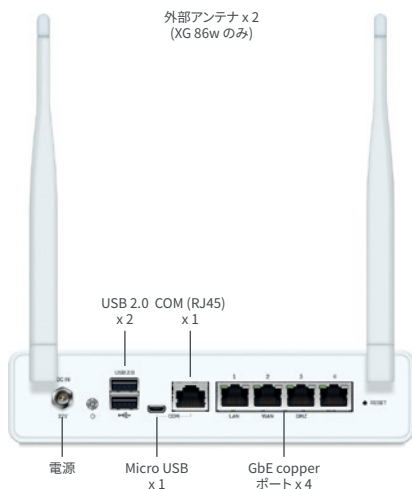
システム要件

注: XG 86 および 86w は、オンボックスレポート機能、デュアルウイルス対策検索、WAF AV スキャン、MTA (メール転送エージェント) などの機能はサポートしていません。これらの機能が必要な場合には、XG 106(w) のご利用をお勧めします。

前面



背面



環境

電力消費量	12W、40.94 BTU/hr (アイドル時) 20.4W、69.6 BTU/hr (フルロード時)
稼働気温	0 - 40°C (動作時) -20 - +80°C (非動作時)
湿度	10% - 90% (結露なきこと)

製品認証

認証の種類	CB、CE、FCC、ISED (IC)、VCCI、RCM、UL、CCC、BIS、Anatel、KC (w-model のみ)
-------	--

パフォーマンス¹

	XG 86(w) Rev. 1
ファイアウォールスループット	3,100 Mbps
Firewall IMIX	850 Mbps
IPS スループット	480 Mbps
NGFW スループット	350 Mbps
脅威対策スループット	145 Mbps
同時接続数	1,570,000
新規セッション / 秒	14,500
IPSec VPN スループット	225Mbps
Xstream SSL 復号化 + 脅威対策	75 Mbps
Xstream SSL 同時接続	8,192

ワイヤレス仕様 (XG 86w のみ)

アンテナ数	2 (外部)
MIMO 機能	2 x 2:2
ワイヤレスインターフェース	802.11a/b/g/n/ac (2.4GHz / 5GHz)

物理インターフェース

ストレージ容量	16 GB eMMC
イーサネットインターフェース (固定)	GbE copper x 4
I/O ポート (背面)	USB 2.0 x 2 Micro-USB x 1 COM (RJ45) x 1
電源	外部オートレンジ DC:12V、 100-240VAC、24W@50-60 Hz

物理仕様

設置方式	ラックマウントキット入手可能 (個別に発注していただく必要があります)
寸法 幅 x 奥行 x 高さ	190 x 117 x 43 mm 7.48 x 4.61 x 1.69 インチ
重さ	0.75 kg / 1.65 lbs (本体) 1.9 kg / 4.19 lbs (梱包時) (w モデルは、これよりも若干重くなります)

Sophos XG シリーズデスクトップ: SMB および支社

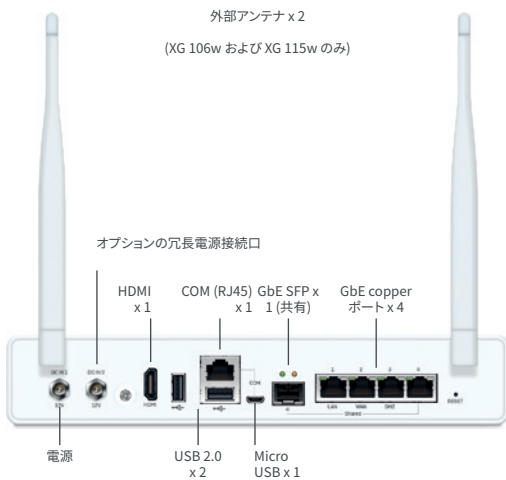
XG 106、XG 106w、XG 115、XG 115w

システム要件

前面



背面



環境

電力消費量	8.88W、30.28 BTU/hr (アイドル時) 10.44W、35.6 BTU/hr (フルロード時)
稼働気温	0 - 40°C (動作時) -20 - +80°C (非動作時)
湿度	10% - 90% (結露なきこと)

製品認証

認証の種類	CB、CE、FCC、ISED (IC)、VCCI、RCM、UL、CCC、BIS、Anatel、KC (w-model のみ)
-------	--

パフォーマンス ¹	XG 106(w) Rev. 1	XG 115(w) Rev. 3
ファイアウォールスループット	3,550 Mbps	4,000 Mbps
Firewall IMIX	2,000 Mbps	2,700 Mbps
IPS スループット	490 Mbps	950 Mbps
NGFW スループット	400 Mbps	1,000 Mbps
脅威対策スループット	150 Mbps	375 Mbps
同時接続数	1,570,000	1,570,000
新規セッション / 秒	14,700	19,400
IPSec VPN スループット	330 Mbps	560 Mbps
Xstream SSL 復号化 + 脅威対策	75 Mbps	130 Mbps
Xstream SSL 同時接続	8,192	8,192

ワイヤレス仕様 (XG 106w、XG 115w のみ)

アンテナ数	2 (外部)
MIMO 機能	2 x 2:2
ワイヤレスインターフェース	802.11a/b/g/n/ac (2.4GHz / 5GHz)

物理インターフェース

ストレージ (ローカル 隔離エリアおよびログ)	SSD 搭載
イーサネットインター フェース (固定)	4 GbE copper 1 GbE SFP (共有)*
接続モジュール (オプション)	SFP DSL モジュール (VDSL2) SFP トランシーバ
I/O ポート (背面)	USB 2.0 x 2 Micro-USB x 1 COM (RJ45) x 1 HDMI x 1
電源	外部オートレンジ DC: 12V、100- 240VAC、36W@50-60 Hz 外部冗長 PSU (オプション)

物理仕様

設置方式	ラックマウントキット入手可能 (個別に発注していただく必要があります)
寸法 幅 x 奥行 x 高さ	245 x 157 x 44 mm 9.65 x 6.18 x 1.73 インチ
重さ	1.17 kg / 2.58 lbs (本体) 2.4 kg / 5.29 lbs (梱包時) (w モデルは、これよりも若干重くなります)

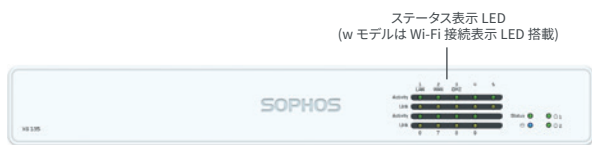
* SFP トランシーバは別売り

Sophos XG シリーズデスクトップ: SMB および支社

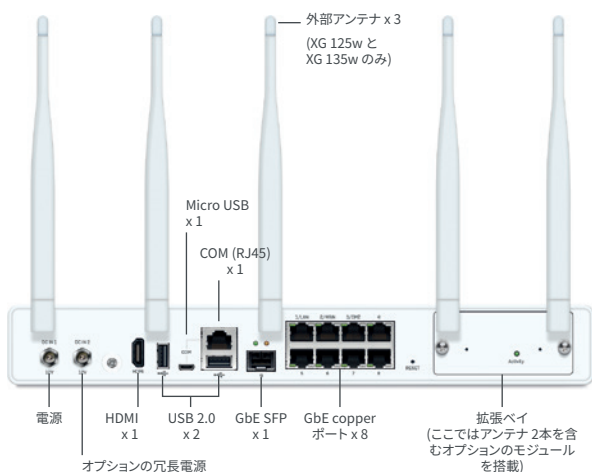
XG 125、XG 125w、XG 135、XG 135w

システム要件

前面



背面



環境

電力消費量	18.6W、63.426 BTU/hr (アイドル時) 20.04W、68.336 BTU/hr (フルロード時)
稼働気温	0 - 40°C (動作時) -20 - +80°C (非動作時)
湿度	10% - 90% (結露なきこと)

製品認証

認証の種類	CB、UL、CE、FCC、ISED、VCCI、MIC (日本) 、RCM、CCC、KC 申請中: BIS
-------	--

パフォーマンス ¹	XG 125(w) Rev. 3	XG 135(w) Rev. 3
ファイアウォールスループット	7,000 Mbps	7,500 Mbps
Firewall IMIX	3,500 Mbps	4,300 Mbps
IPS スループット	1,530 Mbps	1,900 Mbps
NGFW スループット	1,275 Mbps	1,800 Mbps
脅威対策スループット	400 Mbps	600 Mbps
同時接続数	1,570,000	4,200,000
新規セッション / 秒	29,300	37,200
IPSec VPN スループット	1,500 Mbps	1,700 Mbps
Xstream SSL 復号化 + 脅威対策	170 Mbps	210 Mbps
Xstream SSL 同時接続	8,192	12,288

ワイヤレス仕様 (XG 125w、XG 135w のみ)

アンテナ数	3 (外部)
MIMO 機能	3 x 3:3
ワイヤレスインターフェース	802.11a/b/g/n/ac (2.4 GHz / 5GHz)

物理インターフェース

ストレージ (ローカル 隔離エリアおよびログ)	SSD 搭載
イーサネットインター フェース (固定)	8 GbE copper 1 GbE SFP*
拡張スロット数	1
接続モジュール (オプション)	SFP DSL モジュール (VDSL2) 3G/4G モジュール 802.11ac Wi-Fi 無線 2x2:2 (XG 135w のみ) SFP トランシーバ
I/O ポート (背面)	USB 2.0 x 2 Micro-USB x 1 COM (RJ45) x 1 HDMI x 1
電源	外部オートレンジ DC: 12V、 100-240VAC、36W@50-60 Hz 外部冗長 PSU (オプション)

物理仕様

設置方式	ラックマウントキット入手可能 (個別に発注していただく必要があります)
寸法 幅 x 奥行 x 高さ	320 x 212 x 44 mm 12.60 x 8.35 x 1.73 インチ
重さ	1.9 kg / 4.19 lbs (本体) 3.3 kg / 7.27 lbs (梱包時) (w モデルは、これよりも若干重くなります)

* SFP トランシーバは別売り

Sophos XG シリーズ 1U: 分散型エッジ

ソフォスの 1U ラックマウントアプライアンスは、ニーズの変化に応じてネットワークを適用させる接続オプションや柔軟性を選択したい中規模および分散組織に最適です。この範囲の冗長性オプションは、他社に引けを取りません。

1U ショート

XG 210 / XG 230

Sophos XG 210 および XG 230 は中小規模の企業や支社・支店向けに最適な保護を提供します。最新のマルチコアテクノロジーに基づいて、6 GbE copper ポート、2 GbE SFP Fiber ポートに加えてオプションモジュールの設定用の Flexi Port スロットを搭載し、高い拡張性とスループットを提供するため、パフォーマンスに関して非常に高い投資対効果を得られます。これらのモデルでは、外部冗長化電源はオプション機能となります。

- ▶ 6 GbE copper ポートと 2 GbE SFP が内蔵
- ▶ さまざまなオプションの LAN モジュールで使用する「Flexi ポート」モジュラーベイ × 1
- ▶ オプションの外部予備電源

[技術仕様を参照](#)

XG 310 / XG 330

Sophos XG 310 および XG 330 は、優れた拡張性を持ち、支社・支店が分散している企業や中規模企業に最適です。レポート、ログ、隔離スパムなどのデータが保存された SSD は、トラフィックの多い環境でも高速なディスクアクセスを発揮します。各モデルには 8 GbE copper ポート、2 GbE SFP Fiber ポート、2つの 10 GbE SFP+ Fiber ポートに加えて、オプションモジュールの設定用の Flexi Port スロットが装備されています。最適化されたパフォーマンスと柔軟な拡張機能に加え、外部予備電源など冗長化機能も備わっています。

- ▶ 8 GbE copper ポート、2 GbE SFP に加えて、2個の 10 GbE SFP が内蔵
- ▶ さまざまなオプションの LAN モジュールで使用する「Flexi ポート」モジュラーベイ × 1
- ▶ オプションの外部予備電源

[技術仕様を参照](#)

1U ロング

XG 430 / XG 450

Sophos XG 430 および XG 450 は、支社・支店が分散している企業や、よりサイズの大きい中規模企業向けに大企業レベルの最高のパフォーマンスと効率性を提供します。接続オプションは、ラックマウント型のアプライアンスでは最高レベルの内容で、各モデルには取り外し可能な 8 GbE copper ポート、2つの 10 GbE SFP+ ポート、2つの追加 Flexi Port スロットが装備され、オプションのモジュールを選択して設定できます。HA 構成に対して、XG 450 は優れた冗長化機能も提供し、1U アプライアンスに追加の SSD (RAID) を搭載し、追加の予備電源を活用できます (予備電源は、XG 430、XG 450 の両モデルに搭載)。

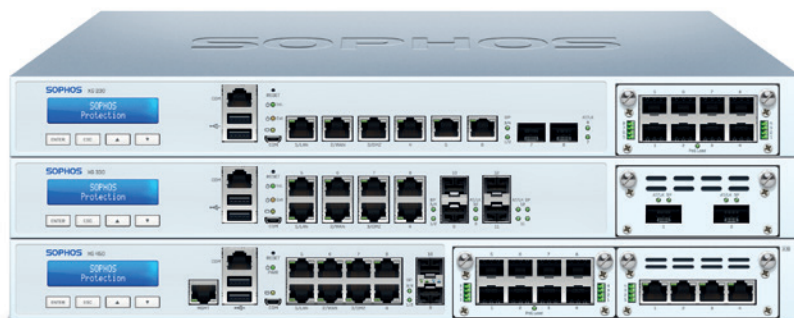
- ▶ 8 GbE copper ポートと 2 GbE SFP が内蔵
- ▶ さまざまなオプションの LAN モジュールで使用する「Flexi ポート」モジュラーベイ × 1
- ▶ 追加の SSD (RAID) を搭載
- ▶ オプションの内部予備電源

[技術仕様を参照](#)

接続に関するヒント:

Sophos APX シリーズアクセスポイントでは、ファイアウォールをコントローラとして使用して Wi-Fi ネットワークを管理できます。小規模サイズのオフィスや遠隔地から本社へ安全に接続したい場合は、Sophos SD-RED をお勧めします。

詳細については、本ドキュメントの最後をご覧ください。

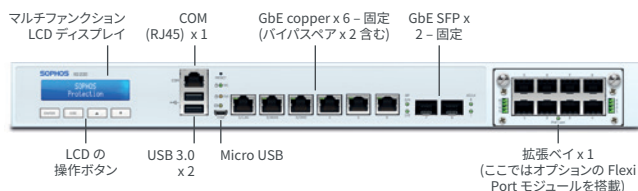


Sophos XG シリーズ 1U: 分散型エッジ

XG 210、XG 230

システム要件

前面



背面



環境

電力消費量	XG 210: 19W、65 BTU/hr (アイドル時) 35W、119 BTU/hr (フルロード時) XG 230: 21W、72 BTU/hr (アイドル時) 41W、141 BTU/hr (フルロード時)
稼働気温	0 - 40°C (動作時) -20 - +80°C (非動作時)
湿度	10% - 90% (結露なきこと)

製品認証

認証の種類	CB, UL, CE, FCC Class A, ISED, VCCI, RCM, CCC, KC, BIS
-------	---

パフォーマンス ¹	XG 210 Rev. 3	XG 230 Rev. 2
ファイアウォールスループット	29,000 Mbps	32,000 Mbps
Firewall IMIX	12,100 Mbps	14,800 Mbps
IPS スループット	4,200 Mbps	4,900 Mbps
NGFW スループット	3,200 Mbps	4,500 Mbps
脅威対策スループット	800 Mbps	1,000 Mbps
同時接続数	6,570,000	6,570,000
新規セッション / 秒	88,900	108,900
IPSec VPN スループット	1,920 Mbps	2,100 Mbps
Xstream SSL 復号化 + 脅威対策	230 Mbps	280 Mbps
Xstream SSL 同時接続	18,432	18,432

物理インターフェース

ストレージ (ローカル 隔離エリアおよびログ)	SSD 搭載
イーサネットインター フェース (固定)	GbE copper x 6 (パイパスペア x 2 含む) GbE SFP* x 2
Flexi Port スロット数	1
Flexi Port モジュール (オプション)	GbE copper x 8 GbE SFP* x 8 10 GbE SFP+* x 2 10 GbE SFP+* x 4 40 GbE QSFP+* x 2 GbE PoE x 4 GbE PoE x 8 GE copper LAN bypass x 4
接続モジュール (オプション)	SFP DSL モジュール (VDSL2) SFP/SFP+ トランシーバ
出入力ポート	USB 3.0 x 2 (前面) Micro USB x 1 (全面) USB 3.0 x 1 (背面) COM (RJ45) x 1 (前面) HDMI x 1 (背面)
ディスプレイ	マルチファンクション LCD モジュール
電源	100-240VAC、50-60 Hz (内部で自動切替) 外部冗長 PSU (オプション)

物理仕様

設置方式	1U ラックマウント (2 ラックマウント用のイヤーマも付属)
寸法 幅 x 奥行 x 高さ	438 x 344.4 x 44 mm 17.24 x 13.56 x 1.75 インチ
重さ	5.2 kg / 11.46 lb (本体) 7.7 kg / 16.98 lbs (梱包時)

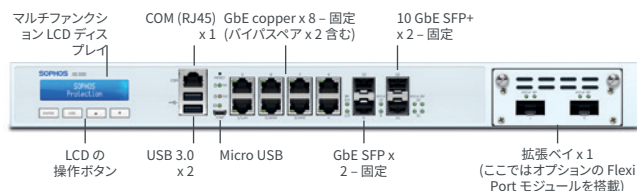
* トランシーバ (ミニ GBIC) は別売り

Sophos XG シリーズ 1U: 分散型エッジ

XG 310、XG 330

システム要件

前面



背面



環境

電力消費量	XG 310: 32W、109 BTU/hr (アイドル時) 49W、167 BTU/hr (フルロード時) XG 330: 36W、122 BTU/hr (アイドル時) 54W、184 BTU/hr (フルロード時)
稼働気温	0 - 40°C (動作時) -20 - +80°C (非動作時)
湿度	10% - 90% (結露なきこと)

製品認証

認証の種類	CB, UL, CE, FCC Class A, ISED, VCCI, RCM, CCC, KC, BIS
-------	--

パフォーマンス ¹	XG 310 Rev. 2	XG 330 Rev. 2
ファイアウォールスループット	35,000 Mbps	38,000 Mbps
Firewall IMIX	21,200 Mbps	24,200 Mbps
IPS スループット	7,200 Mbps	10,000 Mbps
NGFW スループット	5,300 Mbps	9,300 Mbps
脅威対策スループット	1,550 Mbps	2,100 Mbps
同時接続数	10,170,000	10,490,000
新規セッション / 秒	138,000	140,000
IPSec VPN スループット	3,050 Mbps	3,940 Mbps
Xstream SSL 復号化 + 脅威対策	370 Mbps	560 Mbps
Xstream SSL 同時接続	55,296	55,296

物理インターフェース

ストレージ (ローカル隔離エリアおよびログ)	SSD 搭載
イーサネットインターフェース (固定)	GbE copper x 8 (バイパスペア x 2 含む) GbE SFP* x 2 10 GbE SFP+* x 2
Flexi Port スロット数	1
Flexi Port モジュール (オプション)	GbE copper x 8 GbE SFP* x 8 10 GbE SFP+* x 2 10 GbE SFP+* x 4 40 GbE QSFP+* x 2 GbE PoE x 4 GbE PoE x 8 GbE copper LAN bypass x 4
接続モジュール (オプション)	SFP DSL モジュール (VDSL2) SFP/SFP+ トランシーバ
出入力ポート	USB 3.0 x 2 (前面) Micro USB x 1 (全面) USB 3.0 x 1 (背面) COM (RJ45) x 1 (前面) HDMI x 1 (背面)
ディスプレイ	マルチファンクション LCD モジュール
電源	100-240VAC、50-60 Hz (内部で自動切替) 外部冗長 PSU (オプション)

物理仕様

設置方式	1U ラックマウント (2 ラックマウント用のイヤーも付属)
寸法 幅 x 奥行 x 高さ	438 x 405.5 x 44 mm 17.24 x 15.96 x 1.75 インチ
重さ	5.8 kg / 12.78 lbs (本体) 8.8 kg / 19.4 lbs (梱包時)

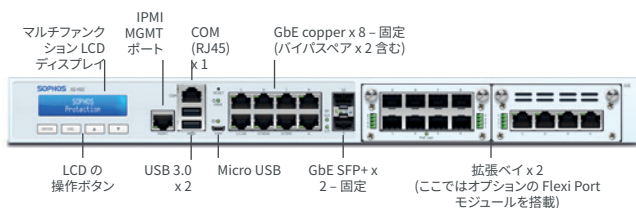
* トランシーバ (ミニ GBIC) は別売り

Sophos XG シリーズ 1U: 分散型エッジ

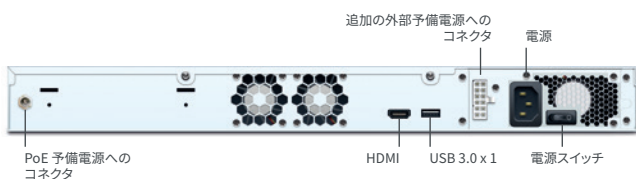
XG 430、XG 450

システム要件

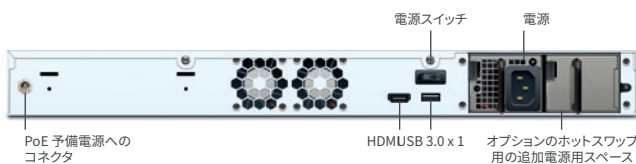
前面



XG 430 の背面



XG 450 の背面



環境

電力消費量	XG 430: 28W、96 BTU/hr (アイドル時) 79W、270 BTU/hr (フルロード時) XG 450: 31W、107 BTU/hr (アイドル時) 83W、283 BTU/hr (フルロード時)
稼働気温	0 - 40°C (動作時) -20 - 80°C (非動作時)
湿度	10% - 90% (結露なきこと)

製品認証

認証の種類	CB, UL, CE, FCC Class A, ISED, VCCI, RCM, CCC, KC, BIS
-------	---

パフォーマンス¹

	XG 430 Rev. 2	XG 450 Rev. 2
ファイアウォールスループット	55,000 Mbps	65,000 Mbps
Firewall IMIX	26,900 Mbps	34,000 Mbps
IPS スループット	10,800 Mbps	14,700 Mbps
NGFW スループット	10,000 Mbps	13,900 Mbps
脅威対策スループット	2,200 Mbps	3,400 Mbps
同時接続数	13,640,000	13,640,000
新規セッション / 秒	146,000	187,000
IPSec VPN スループット	5,000 Mbps	6,100 Mbps
Xstream SSL 復号化 + 脅威対策	600 Mbps	770 Mbps
Xstream SSL 同時接続	102,400	102,400

物理インターフェース

	XG 430 Rev. 2	XG 450 Rev. 2
ストレージ (ローカル隔離エリアおよびログ)	SSD 搭載	内蔵 SSD x 2
イーサネットインターフェース (固定)	GbE copper x 8 (バイパスペア x 2 含む) 10 GbE SFP+ x 2	
Flexi Port スロット数	2	
Flexi Port モジュール (オプション)	GbE copper x 8 GbE SFP+ x 8 10 GbE SFP+ x 2 10 GbE SFP+ x 4 40 GbE QSFP+ x 2 GbE PoE x 4 GbE PoE x 8 GbE copper LAN bypass x 4	
接続モジュール (オプション)	SFP DSL モジュール (VDSL2) SFP/SFP+ トランシーバ	
出入力ポート	USB 3.0 x 2 (前面) Micro USB x 1 (全面) USB 3.0 x 1 (背面) COM (RJ45) x 1 (前面) IPMI x 1 (全面) HDMI x 1 (背面)	
ディスプレイ	マルチファンクション LCD モジュール	
電源	100-240VAC、50-60 Hz (内部で自動切替) 外部冗長 PSU (オプション)	100-240VAC、50-60 Hz (内部で自動切替) 内部ホットスワップ冗長 PSU (オプション)

物理仕様

設置方式	1U ラックマウント (スライドレール付属)	
寸法	438 x 507.7 x 44 mm	
幅 x 奥行 x 高さ	17.24 x 19.99 x 1.75 インチ	
重さ	7.6 kg / 16.76 lbs (本体) 13.7 kg / 30.2 lbs (梱包時)	7.8 kg / 17.2 lbs (本体) 14.8 kg / 32.63 lbs (梱包時)

* トランシーバ (ミニ GBIC) は別売り

Sophos XG シリーズ 2U: パフォーマンスとデータセンター

ソフォスの 2U ラックマウント型アプライアンスは、トラフィック量の多い環境を処理するファイアウォールが必要な分散型企業向けに構築されています。これらのモデルは、環境への接続をカスタマイズする柔軟性を提供し、ビジネスを継続するための冗長化機能を備えています。

パフォーマンス

XG 550 / XG 650

XG 550 および XG 650 は、高いパフォーマンス機能を備え、支社・支店が分散している大企業や、企業規模が拡大していく企業にセキュリティ対策を提供します。大きな負荷のかかる、次世代ファイアウォールやオールインワンセキュリティアプライアンスのタスクも優れたパフォーマンスで処理できるような CPU を採用しています。それぞれのモデルには Flexi Port 拡張ベイが装備されており (XG 550 に 4 基、XG 650 に 6 基)、用途や状況に合わせて柔軟に接続ポートを拡張できます。既定で 8 port GbE copper モジュールが含まれます。このクラスのモデルには、標準の冗長化機能としてホットワップ可能な予備の SSD と電源が装備されています。

- ▶ 規定で 8 port GbE copper モジュールが含まれる
- ▶ 最大 40 GbE QSFP+ のオプションを含む接続モジュールを追加するための複数の拡張ベイ
- ▶ デュアル SSD と電源装置

[技術仕様を参照](#)

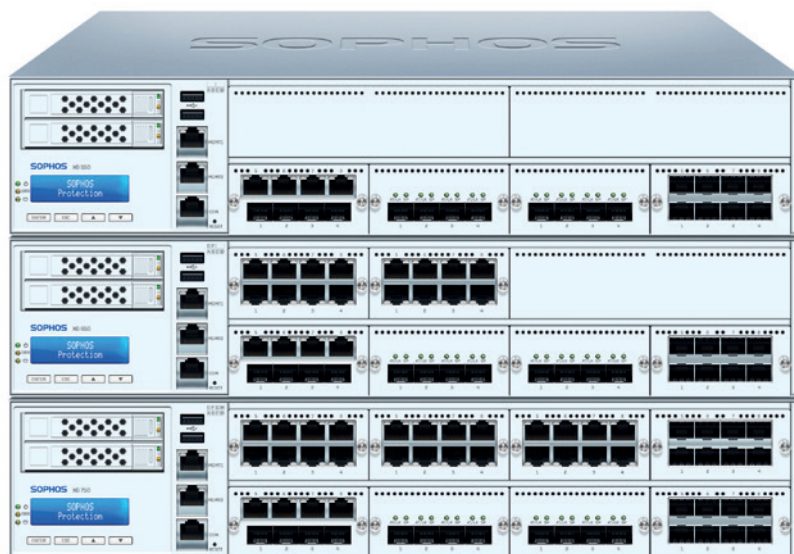
データセンター

XG 750

Sophos XG 750 は、高いパフォーマンス機能を備えたファイアウォールで、トラフィック量の多い環境や分散型の大企業の環境に最適です。デュアル SSD、電源装置、スワップ可能なファンなどのマルチコア CPU および冗長化機能により、最高のパフォーマンスを実現し、ネットワークを常に保護します。合計 8 基の Flexi Port ベイのそれぞれにデフォルトで 8 port GbE copper モジュールが装備されているため、接続性の問題は解消され、オプションモジュールを使用すると最大 64 個のポートを活用できます。

- ▶ 規定で 8 port GbE copper モジュールが含まれる
- ▶ 最大 40 GbE QSFP+ のオプションを含む接続モジュールを追加するための複数の拡張ベイ
- ▶ デュアル SSD、電源装置、スワップ可能なファン

[技術仕様を参照](#)

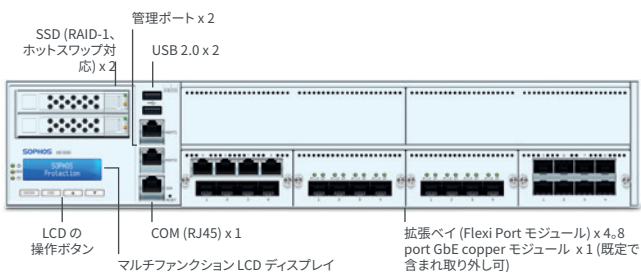


Sophos XG シリーズ 2U: パフォーマンス

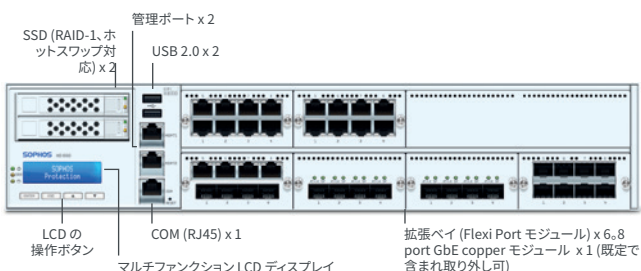
XG 550、XG 650

システム要件

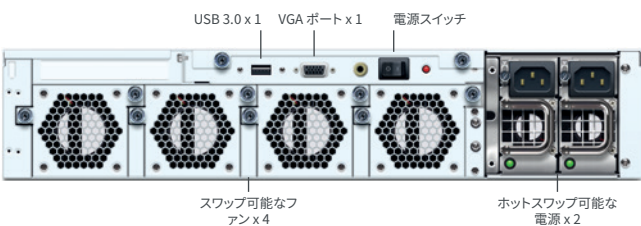
XG 550 の前面



XG 650 の前面



背面



環境

電力消費量	XG 550: 270.5W、922.98BTU/hr (アイドル時) 416.1W、1419.79BTU/hr (フルロード時) XG 650: 320.5W、1093.59BTU/hr (アイドル時) 493.1W、1682.53BTU/hr (フルロード時)
稼働気温	0 - 40°C (動作時) -40 - +70°C (非動作時)
湿度	5% - 90% (結露なきこと)

製品認証

認証の種類	CB, UL, CE, FCC Class A, ISED, VCCI, RCM, CCC, KC, BIS
-------	--

パフォーマンス¹

	XG 550 Rev. 2	XG 650 Rev. 2
ファイアウォールスループット	75,000 Mbps	85,000 Mbps
Firewall IMIX	34,000 Mbps	34,500 Mbps
IPS スループット	17,000 Mbps	20,250 Mbps
NGFW スループット	15,300 Mbps	18,000 Mbps
脅威対策スループット	6,000 Mbps	7,700 Mbps
同時接続数	15,740,000	30,000,000
新規セッション / 秒	213,800	220,000
IPSec VPN スループット	8,500 Mbps	9,000 Mbps
Xstream SSL 復号化 + 脅威対策	1,000 Mbps	1,350 Mbps
Xstream SSL 同時接続	204,800	512,000

物理インターフェース

ストレージ (ローカル隔離エリアおよびログ)	SSD x 2 (RAID、ホットスワップ対応)
イーサネットインターフェース (取り外し可能)	GbE copper x 8
Flexi Port スロット数	4
Flexi Port モジュール (オプション)	GbE copper x 8 GbE SFP ⁺ x 8 10 GbE SFP ⁺ x 2 40 GbE QSFP ⁺ x 2 10 GbE SFP ⁺ x 4 SFP ⁺ x 4 および GbE copper LAN bypass x 4
接続モジュール (オプション)	SFP DSL モジュール (VDSL2) SFP/SFP+ トランシーバ
出入力ポート	USB 2.0 x 2 (前面) USB 3.0 x 1 (背面) Mgmt Port x 2 (eth0/eth1、前面) COM (RJ45) x 1 (前面) VGA x 1 (背面)
ディスプレイ	マルチファンクション LCD モジュール
電源	100-240VAC (内部オートレンジ、ホットスワップ対応)、50-60 Hz PSU x 2

物理仕様

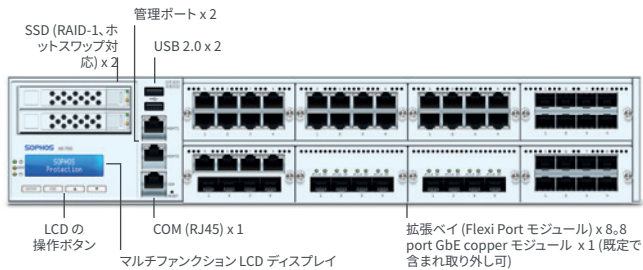
設置方式	2U スライドレール (付属)
寸法 幅 x 奥行 x 高さ	438 x 600 x 88 mm 17.24 x 23.62 x 3.46 インチ
重さ	17.8 kg / 39.24 lbs (本体) 27 kg / 59.53 lbs (梱包時)

* トランシーバ (ミニ GBIC) は別売り

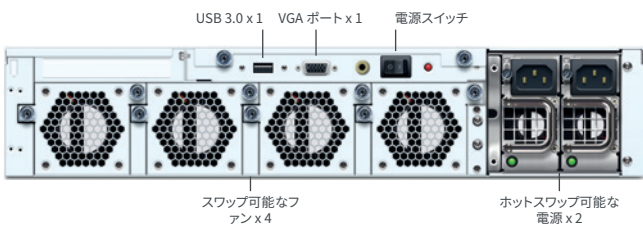
Sophos XG シリーズ 2U: データセンター XG 750

システム要件

前面



背面



環境

電力消費量	326.5W、1114.01BTU/hr (アイドル時) 512.2W、1747.62BTU/hr (フルロード時)
稼働気温	0 - 40°C (動作時) -40 - +70°C (非動作時)
湿度	5% - 90% (結露なきこと)

製品認証

認証の種類	CB, UL, CE, FCC Class A, ISED, VCCI, RCM, CCC, KC, BIS
-------	---

パフォーマンス¹

	XG 750 Rev. 2
ファイアウォールスループット	100,000 Mbps
Firewall IMIX	38,000 Mbps
IPS スループット	23,000 Mbps
NGFW スループット	19,200 Mbps
脅威対策スループット	9,400 Mbps
同時接続数	30,000,000
新規セッション / 秒	223,500
IPSec VPN スループット	12,500 Mbps
Xstream SSL 復号化 + 脅威対策	1,400 Mbps
Xstream SSL 同時接続	512,000

物理インターフェース

ストレージ (ローカル隔離エリアおよびログ)	SSD x 2 (RAID、ホットスワップ対応)
イーサネットインターフェース (取り外し可能)	GbE copper x 8
Flexi Port スロット数	8
Flexi Port モジュール (オプション)	GbE copper x 8 GbE SFP' x 8 10 GbE SFP+ x 2 40 GbE QSFP+ x 2 10 GbE SFP+ x 4 SFP' x 4 および GbE copper LAN bypass x 4
接続モジュール (オプション)	SFP DSL モジュール (VDSL2) SFP/SFP+ トランシーバ
出入力ポート	USB 2.0 x 2 (前面) USB 3.0 x 1 (背面) Mgmt Port x 2 (eth0/eth1、前面) COM (RJ45) x 1 (前面) VGA x 1 (背面)
ディスプレイ	マルチファンクション LCD モジュール
電源	100-240VAC (外部オートレンジ、ホットスワップ対応)、50-60 Hz x 2

物理仕様

設置方式	2U スライドレール (付属)
寸法 幅 x 奥行 x 高さ	438 x 600 x 88 mm 17.24 x 23.62 x 3.46 インチ
重さ	17.8 kg / 39.24 lbs (本体) 27 kg / 59.53 lbs (梱包時)

* トランシーバ (ミニ GBIC) は別売り

接続ポート拡張オプション



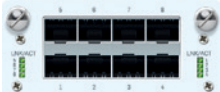











接続モジュール

アプライアンスにオプションの接続モジュールを追加して、ネットワークの範囲を拡張したり、パフォーマンスの向上を図ることができます。

モジュール		
3G/4G モジュール: (XG/SG 125(w), XG/SG 135(w) Rev. 3 のみ) 外部アンテナ x 2, SIM カードスロット 対応規格: LTE (Cat-6)/DC-HSPA+/HSPA+/HSPA/ UMTS (WCDMA, APAC バージョン, TD-SCDMA)	DSL モデム - SFP: (SFP ポートのある最新の SG/XG シリーズ) SFP の対応規格: すべての VDSL2 標準 (ITU -T G.993.2, G.994.1, G.997.1), VDSL2 Profile (8a, 8b, 8c, 8d, 12a, 12b, 17a)	冗長化用 Wi-Fi 無線モジュール: (XG/SG 135w Rev.3 のみ) 802.11a/b/g/n/ac, 2 x 2 MIMO, 2.4GHz または 5GHz, 外部アンテナ x 2

1U / 2U 用 Flexi Port モジュール

企業のインフラに合わせてハードウェアを拡張でき、変更があった場合にも随時対応できます。オプションの Flexi Port LAN モジュールは、copper、fiber、10GbE、40GbE などから用途に合わせて自由に選択できます。

Flexi Port モジュール (1U)	Flexi Port モジュール (2U)
 8 port GbE copper Flexi Port モジュール (SG / XG 2xx / 3xx / 4xx のみ)	 8 port GbE copper Flexi Port モジュール (XG 750, SG / XG 550 / 650 Rev.2 のみ)
 8 ポート GbE SFP Flexi Port モジュール (SG / XG 2xx / 3xx / 4xx のみ)	 8 ポート GbE SFP Flexi Port モジュール (XG 750, SG/XG 550/650 Rev.2 のみ)
 2 ポート 10 GbE SFP+ Flexi Port モジュール (SG / XG 2xx / 3xx / 4xx のみ)	 2 ポート 10 GbE SFP+ Flexi Port モジュール (XG 750, SG/XG 550/650 Rev.2 のみ)
 4 ポート 10 GbE SFP+ Flexi Port モジュール (SG / XG 2xx / 3xx / 4xx のみ)	 4 ポート 10 GbE SFP+ Flexi Port モジュール (XG 750, SG/XG 550/650 Rev.2 のみ)
 4 port GbE copper LAN bypass Flexi Port モジュール (XG 2xx/3xx / 4xx のみ)	 4 port GbE SFP および 4 port GbE copper LAN bypass Flexi Port モジュール (XG 750, XG 550 / 650 Rev.2 のみ)
 2 port 40 GbE QSFP+ Flexi Port モジュール (SG/XG 210 Rev.3, SG/XG 230, 3xx, 4xx Rev.2 のみ)	 2 port 40 GbE QSFP+ Flexi Port モジュール (for XG 750, SG/XG 550/650 Rev.2 のみ)
 4 port GbE copper PoE Flexi Port モジュール (SG/XG 210 Rev.3, SG/XG 230, 3xx, 4xx Rev.2 のみ)	
 8 port GbE copper PoE Flexi Port モジュール (SG/XG 210 Rev.3, SG/XG 230, 3xx, 4xx Rev.2 のみ)	

注: トランシーバ (ミニ GBIC) は別売り

Sophos Wireless Protection

シンプルで安全・確実

XG Firewall は、ワイヤレスコントローラとして、ワイヤレスネットワークの管理を簡素化・保護します。Sophos Access Point は、接続時に自動検出されるので、さまざまな企業 / ゲスト / 契約社員ネットワークを迅速かつ簡単に設定できます。ワイヤレスとファイアウォール保護がシームレスに連携し、有線・無線トラフィックの両方に対して一貫したセキュリティポリシーを施行したり、高速で安定した接続を提供したりできます。





WiFi 機能搭載のハードウェア アプライアンス

ソフォスの XG シリーズのすべてのデスクトップ アプライアンスにはワイヤレス アクセス ポイント機能が搭載されています。Sophos Access Point を追加して対応可能なコンピュータ数を増やすことができます。

システム要件

ソフォスの APX シリーズのアクセスポイントは、エンタープライズクラスの高速ワイヤレスチップセットを搭載し、カスタムデザインのアンテナ、高性能の CPU とメモリリソース、ハードウェアによる暗号化アクセラレーターなどと共に構築されています。Wi-Fi 規格「802.11ac Wave 2」に対応し、ロード時のスループット向上や、パフォーマンスおよびセキュリティ向上のためにカスタマイズされています。

注: APX 320/530/740 のサポートは、v17.5 Maintenance Release 3 で追加されました。APX 120 のサポートは、v17.5 Maintenance Release 5 で追加されました。

機種	APX 120	APX 320	APX 530 (日本未販売)	APX 740 (日本未販売)
				
導入形態	室内、デスクトップ、壁掛け型、天井取り付け型			
WLAN 規格	802.11 a/b/g/n/ac			
無線方式	1x 2.4GHz シングルバンド 1x 5GHz シングルバンド	1x 2.4GHz/5GHz デュアルバンド 1x 5GHz シングルバンド Bluetooth Low Energy x 1 (BLE - 今後使用)	1x 2.4GHz シングルバンド 1x 5GHz シングルバンド Bluetooth Low Energy x 1 (BLE - 今後使用)	
アンテナ	2x 内部デュアルバンド アンテナ (無線 1用、2用)	2x 内部デュアルバンド アンテナ (無線 1用) 2x 内部 5GHz アンテナ (無線 2用) 1x 内部 2.4GHz アンテナ (BLE 用)	3x 内部 2.4GHz アンテナ (無線 1用) 3x 内部 5GHz アンテナ (無線 2用) 1x 内部 2.4GHz アンテナ (BLE 用)	4x 内部 2.4GHz アンテナ (無線 1用) 4x 内部 5GHz アンテナ (無線 2用) 1x 内部 2.4GHz アンテナ (BLE 用)
パフォーマンス	2x 2:2 MU-MIMO		3x 3:3 MU-MIMO	4x 4:4 MU-MIMO
インターフェース	12V DC-IN x 1 1x RJ45 10/100/1000 イーサネット (PoE)	1x RJ45 コネクタ コンソール シリアル ポート 1x RJ45 10/100/1000 イーサネット (PoE)	1x RJ45 コネクタ コンソール シリアル ポート 1x RJ45 10/100/1000 イーサネットポート 1x RJ45 10/100/1000 イーサネット (PoE)	
電源 (最大値)	11.8 W	11.5 W	16.7 W	22.4W
PoE (Power over Ethernet) (最低値)	PoE 802.3af		PoE+ 802.3at	
寸法 幅 x 奥行 x 高さ	144 x 144 x 33.5 mm 5.67 x 5.67 x 1.32 inches	155 x 155 x 38 mm 6.11 x 6.11 x 1.5 inches	183 x 183 x 39 mm 7.21 x 7.21 x 1.54 inches	195 x 195 x 43 mm 7.68 x 7.68 x 1.7 inches
重さ	0.256 kg	0.474 kg	0.922 kg	1.012 kg

ファイアウォール上のリソースを解放し、拡張性を向上させる場合は、Sophos Central を使用して、クラウド内の Sophos Access Point をオプションで管理できます。別途ライセンスが必要です。

技術的な詳細については、sophos.com/compare-xg を参照してください。


SD-RED

Sophos SD-RED: SD-WAN 戦略の強化

ソフォスは長年にわたり、支社やその他のリモートロケーションを接続するために、使いやすく安全な方法を提供してきました。XG Firewall には、アプリケーションのパフォーマンスを向上させ、ネットワークのセキュリティ状態をより明確に把握して、リモートからでも職場と同じパフォーマンスを享受できるようにするために役立つ多数の SD-WAN 機能が含まれています。

SD-RED デバイスは、最新のエンタープライズクラスの高速ネットワーキングプラットフォーム上に構築されています。どの機種も、導入形式 (ハードウェア / ソフトウェア / クラウド) に関わらず XG Firewall と関係します。Sophos Wireless Access Point は、Sophos SD-RED にも対応しています。Sophos SD-RED は、アプライアンスの購入時に含まれる基本ライセンスのみで使用できますが、管理には有効な Network Protection のサブスクリプションが必要です。

システム要件

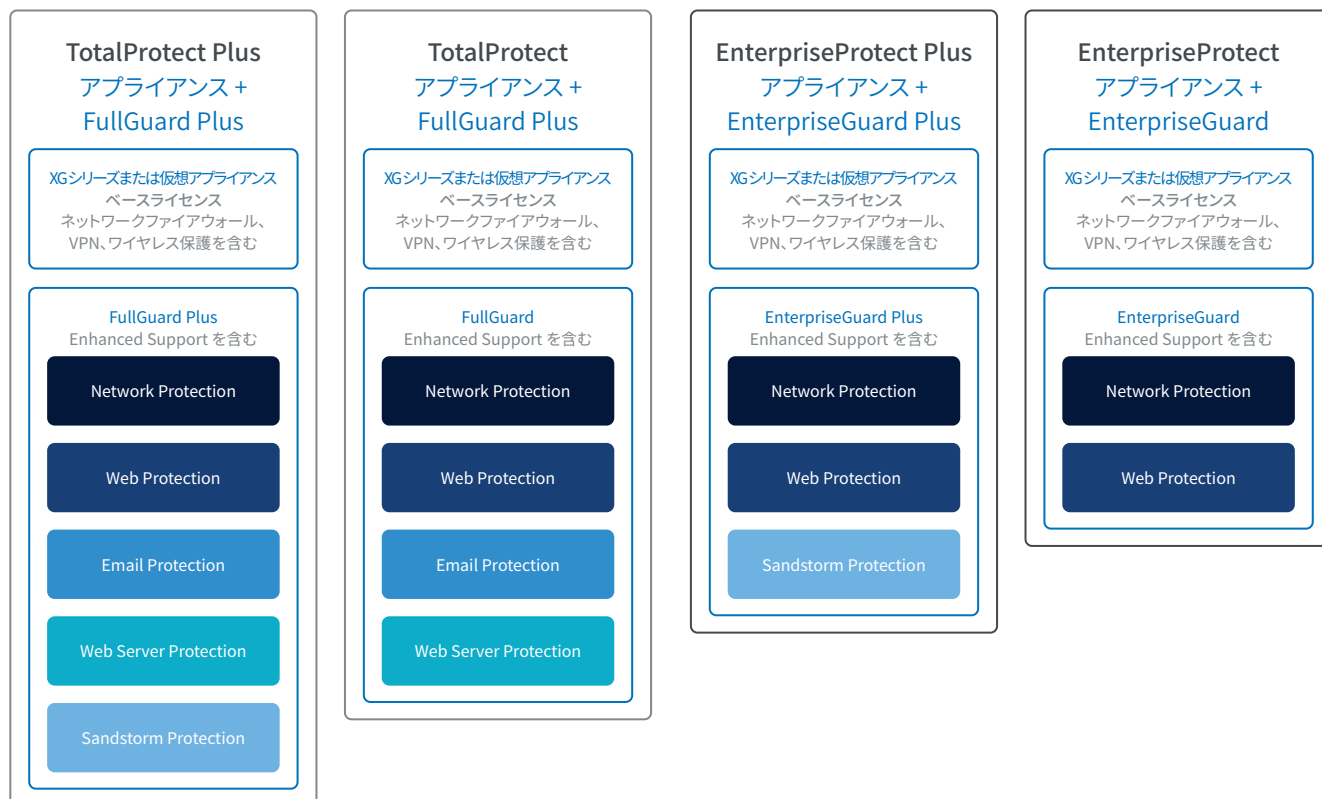
機種名	SD-RED 20	SD-RED 60
		
処理能力		
最大スループット	250 Mbps	850 Mbps
物理インターフェイス (組み込み)		
LAN インターフェイス	10/100/1000 Base-TX x 4 (1 GbE Copper)	10/100/1000 Base-TX x 4 (1 GbE Copper)
WAN インターフェイス	10/100/1000 Base-TX x 1 (SFP で共有)	10/100/1000 Base-TX x 2 (WAN1 共有ポート、SFP 装備)
SFP インターフェイス	SFP Fiber x 1 (WAN との共有ポート)	SFP Fiber x 1 (WAN 1 との共有ポート)
PoE (Power over Ethernet) ポート	なし	PoE ポート x 2 (合計電力 30 W)
USB ポート	USB 3.0 x 2 (前面および背面)	USB 3.0 x 2 (前面および背面)
COM ポート	Micro-USB x 1	Micro-USB x 1
接続性 (オプション)		
拡張ベイ	1 (オプションの Wi-Fi または 4G/LTE カードで使用)	1 (オプションの Wi-Fi または 4G/LTE カードで使用)
Wi-Fi モジュール (オプション)	802.11 a/b/g/n/ac Wave 1 (Wi-Fi 5) デュアルバンド対応 2x2 MIMO 2 アンテナ、※MIC認定取得	802.11 a/b/g/n/ac Wave 1 (Wi-Fi 5) デュアルバンド対応 2x2 MIMO 2 アンテナ、※MIC認定取得
3G/4G LTE モジュール (オプション)	MC7430/MC7455 Sierra Wireless Card	MC7430/MC7455 Sierra Wireless Card
VDSL モデム (オプション)	オプションの SFP モデム (今後のリリースでサポート)	オプションの SFP モデム (今後のリリースでサポート)
物理仕様		
寸法	225 x 44 x 150 (w*h*d) mm 8.86 x 1.73 x 5.91 (w*h*d) インチ	225 x 44 x 150 (w*h*d) mm 8.86 x 1.73 x 5.91 (w*h*d) インチ
重さ	0.9 kg/1.8 kg (1.98 lbs/3.97 lbs) 本体 / 梱包時	1.0 kg/2.2 kg (2.2 lbs/4.85 lbs) 本体 / 梱包時
電源アダプタ	AC 入力: 110-240VAC @50-60 Hz DC 出力: 12V /- 10%、3.7A、40W	AC 入力: 110-240VAC @50-60 Hz DC 出力: 12V /- 10%、6.95A、75W
電源冗長化のサポート	あり、オプションの冗長化電源	あり、オプションの冗長化電源
電力消費量	アイドル: 6.1 ワット/20.814 BTU フルロード時: 22.6 ワット/77.114 BTU	アイドル: 11.88 ワット/40.536 BTU PoE機能無しのフルロード: 25.33 ワット/86.429 BTU PoE機能付きのフルロード: 62.48 ワット/213.190 BTU
ノイズレベル (普通)	ファンレス、N/A	ファンレス、N/A
温度 (作動時)	0°C to 40°C (32°F to 104°F)	0°C to 40°C
温度 (保管時)	-20°C to 70°C (-4°F to 158°F)	-20°C to 70°C (-4°F to 158°F)
湿度	10-90% RH、結露なし	10-90% RH、結露なし
安全基準		
認定 (安全性、EMC、無線)	CE/FCC/IC/RCM/VCCI/CB/UL/CCC/KC/ANATEL	CE/FCC/IC/RCM/VCCI/CB/UL/CCC/KC/ANATEL

技術的な詳細については、sophos.com/compare-xg を参照してください。

ライセンス

ハードウェア、ソフトウェア / 仮想、パブリッククラウドのいずれであっても、すべての XG Firewall アプライアンスの購入価格にはパーペチュアルベースライセンスが含まれます。これには、IPSec、SSL VPN、完全なワイヤレス保護などの基本的なファイアウォール機能が含まれます。

個々のサブスクリプションを購入するか、低予算で提供されるバンドルのいずれかを選択することで、個々のニーズや導入シナリオに応じて保護を拡張できます。



XG Firewall のライセンスの詳細については、弊社 Web サイト <https://community.sophos.com/kb/ja-jp/131806> を参照してください

管理およびレポート用のライセンス

Sophos Central の管理





- ▶ 無料

Sophos Central のレポート

- ▶ 最大 7 日間のレポートデータを無料で提供
- ▶ データ保存期間の長いオプションは、別購入によりお使い頂けます。

導入オプション

XG Firewall は、あらゆる高性能ハードウェアアプライアンス、一般的なすべての仮想化プラットフォーム、AWS、Azure のパブリッククラウドおよびハイブリッドクラウド環境をサポートします。さらに、独自のハードウェアにインストールできるソフトウェアアプライアンスも提供します。

 <p>XG シリーズ</p>	 <p>ソフトウェア</p>	 <p>仮想アプライアンス</p>	 <p>AWS/Azure</p>
<p>最新のテクノロジーを搭載した XG シリーズで、トップクラスのパフォーマンスを提供</p>	<p>Sophos Firewall OS イメージファイルを、Intel ベースのハードウェアやサーバーで動作可能</p>	<p>VMware、Citrix、Microsoft Hyper-V、KVM で動作可能</p>	<p>AWS や Azure クラウドでネットワークインフラストラクチャを保護</p>

サポート

サポートの種類と概要

ソフォスは、使いやすく包括的な製品を設計しています。同様に、サポートにもこの原則を取り入れています。スタンダードサポートから上位サポートまで、さまざまなサービスとオプションが準備されています。

サポートの種類	Standard 購入価格に含まれています	Enhanced すべてのバンドルに含まれています	Enhanced Plus
サポート (電話、メール、Web)	90日間 (日本語平日営業時間内)	含まれます (24時間x7日)	ライセンス期間内 (英語24時間 365日)
セキュリティアップデート (製品サポート終了まで)	サブスクリプション に含まれる	サブスクリプション に含まれる	サブスクリプション に含まれる
バージョンアップ	標準 (90日間)	標準	標準
コンサルティング ソフォステクニカルサポートエンジニアによる リモートでのテクニカルコンサルティング (設定などのコンサルティングやセキュリティ)			含まれます (最大 4 時間)
保証および RMA (機器交換)	センドバック (1年間)	先出しセンドバック (最長 5年間)	先出しセンドバック (最長 5年間)
テクニカルアカウントマネージャーのアサイン		オプション (別途購入)	オプション (別途購入)

その他の資料

XG Firewall の詳細より、さまざまな資料や製品サポートを入手できます。

- XG Firewall Web - sophos.com/firewall
- XG ハードウェアモデル - sophos.com/compare-xg
- XG 関連製品: アドオンとアクセサリ - sophos.com/firewall-ecosystem

無償評価版 - ビジネスでも自宅でもご利用可能

詳細やご質問に関しては、sophos.com/ja-jp/ にアクセスいただくか、ソフォス営業部までお問い合わせください。

30日間無償評価版

30日間無償試用にご登録いただくことで、製品のすべての機能をお試しいただけます。

製品デモ

製品デモや動画をご視聴いただくことで、ネットワークセキュリティを簡単に実現するユーザーインターフェースの概要や機能をご確認いただけます。

sophos.com/ja-jp/xgfirewall をご覧ください。

Home Edition (無償)

Sophos XG Firewall Home Edition (無償) は、ご自宅でもご利用いただける Sophos XG Firewall のソフトウェアライセンス版です。VPN 機能と共に、Network Protection、Web Protection、Email Protection、Web アプリケーションセキュリティなどの機能を完備し、4 仮想コアと 6GB の RAM に対応しています。

sophos.com/ja-jp/freetools をご覧ください。

¹ 全般: 最大。スループットは、業界標準の Keysight-Ixia ブレークポイントテストツールを使用して、理想的なテスト条件下で測定されます。実環境でのパフォーマンスは、ネットワークの状態や有効にしているサービスなどによって変わることがあります。

- FW: HTTP トラフィックと 512KB のレスポンスサイズを使用して測定します。
- FW IMIX: UDP スループットは、パケットサイズ 66バイト、570バイト、1518バイトの組み合わせで測定しています。
- 次世代型ファイアウォール: デフォルトの IPS ルールセットとオブジェクトサイズ 512KB を使用して、HTTP トラフィックで IPS とアプリケーションコントロールを有効にして測定します。
- 侵入防御システム (IPS): デフォルトの IPS ルールセットとオブジェクトサイズ 512KB を使用して、HTTP トラフィックで IPS を測定します。
- IPSEC VPN: HTTP スループットは、複数のトンネルを使用し、HTTP レスポンスサイズ 512KB で測定しています。
- 脅威対策: HTTP 200KB のレスポンスサイズを使用して、ファイアウォール、IPS、アプリケーションコントロール、マルウェア対策を有効にして測定します。
- Xstream SSL 復号化: レスポンスサイズ 192KB の HTTP トラフィックを使用して、IPS および脅威対策を有効にして測定します。

ソフォス株式会社営業部

Email: sales@sophos.co.jp