

Sophos Switch



Serie Sophos Switch

La serie Sophos Switch ofrece una gama de switches de capa de acceso a la red administrados en la nube para conectar, alimentar y controlar el acceso de dispositivos en el perímetro de la LAN. Sophos Central proporciona un único panel intuitivo para gestionar sus switches junto con todas sus demás soluciones de seguridad de Sophos.

Conectividad, alimentación y control

La serie Sophos Switch ofrece una gama de switches de capa de acceso a la red de 8, 24 y 48 puertos para conectar y alimentar los dispositivos de su red de área local (LAN). Los switches le permiten controlar el acceso de los dispositivos con seguridad de puertos y segmentación de VLAN, y añaden calidad de servicio en la importantísima capa de acceso.

Muchas formas de administrar un switch

Los switches de Sophos se pueden administrar de diferentes maneras. Puede utilizar Sophos Central para gestionar y tener visibilidad de los switches junto con sus demás soluciones de Sophos; también puede abrir la interfaz web local o la interfaz de línea de comandos o bien utilizar SNMP para obtener opciones de configuración adicionales.

Configuración y despliegue sencillos

Los switches de Sophos son muy fáciles de configurar y desplegar. Solo tiene que introducir el número de serie de su switch en Sophos Central y hacer clic en Registrar para iniciar el proceso. Los switches estarán operativos en cuestión de minutos.

Casos de uso de pymes y SD-Branch

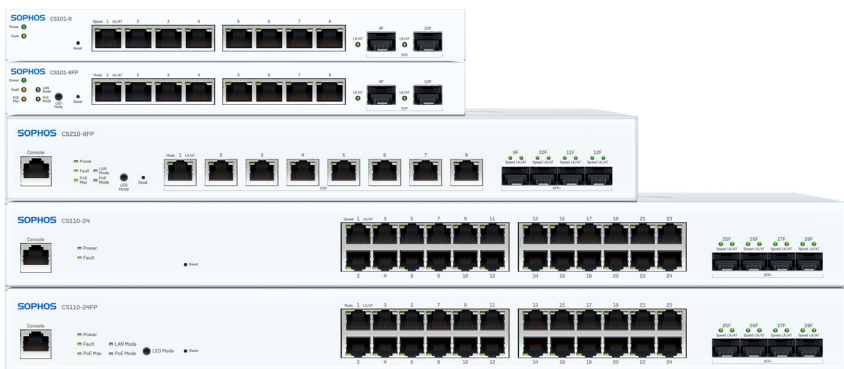
Los switches de Sophos cubren las necesidades de conectividad de muchas organizaciones: oficinas remotas y domésticas, pymes, establecimientos comerciales y sucursales. Añada switches para extender sus despliegues SD-Branch usando nuestra completa gama de productos de acceso seguro para el acceso tanto de LAN como de perímetro de servicio.

Un proveedor. Una vista.

En lugar de añadir complejidad y riesgos para la seguridad, los switches de Sophos se integran perfectamente con las soluciones de Sophos existentes y eliminan así los riesgos que conllevan los despliegues de varios proveedores. Los clientes nuevos y existentes, los distribuidores y los proveedores de servicios administrados se benefician de tener un único proveedor para la pila de red completa.

Aspectos destacados

- ▶ Switches de capa de acceso con 8, 24 o 48 puertos de 1 GE o 2,5 GE
- ▶ Puertos de vínculo superior SFP (1G) o SFP+ (10G) en todos los modelos
- ▶ Opciones de alimentación a través de Ethernet para alimentar dispositivos compatibles con PoE
- ▶ Fáciles de configurar y desplegar
- ▶ Múltiples opciones de administración, entre ellas Sophos Central
- ▶ Ideal para casos de uso de sucursales, establecimientos comerciales y pymes
- ▶ Un único proveedor para toda la pila de red



Sophos Switch – Resumen de los modelos

En nuestra gama de modelos ofrecemos dos series diferentes:

- Los modelos de la serie 100 ofrecen puertos Ethernet de 1 GE, además de SFP o SFP+.
- Los modelos de la serie 200 están equipados con puertos de 2,5 GE y SFP+.

Cada serie incluye modelos de 8, 24 y 48 puertos.

Switches de 8 puertos

Modelo	Serie 100		Serie 200
	CS101-8	CS101-8FP	CS210-8FP
Hardware			
Factor de forma	Escritorio	Escritorio	1U
Montaje	Montaje en pared	Montaje en pared	Montaje en bastidor
Especificaciones técnicas			
Capacidad de conmutación [Gbps]	20	20	120
Tabla de direcciones MAC	8000	8000	8000
Memoria de búfer de paquetes	512 KB	512 KB	512 KB
Redes VLAN	Admite hasta 256 VLAN simultáneamente (de 4096 ID de VLAN)	Admite hasta 256 VLAN simultáneamente (de 4096 ID de VLAN)	Admite hasta 256 VLAN simultáneamente (de 4096 ID de VLAN)
Interfaces de red			
10/100/1000Base-T	8	8	-
100/1000Base-T/2500Base-T **	-	-	8
SFP 1G	2	2	0
SFP+ 1G/10G	0	0	4
Otras interfaces	DC-In Interruptor de encendido/apagado	DC-In Interruptor de encendido/apagado	Puerto de consola Toma de alimentación de CA
Alimentación a través de Ethernet [PoE]			
Presupuesto de potencia	n/a	110 W	240 W
Puertos compatibles con PoE	n/a	De 1 a 8	De 1 a 8
Estándar PoE compatible	n/a	802.3af/802.3at	802.3af/802.3at/802.3bt
Máx. dispositivos PoE	n/a	7 (15,4 W) / 3 (30 W)	8 (15,4 W) / 8 (30 W) / 4 (60 W)

**Este modelo no admite la velocidad 10 Mbps de dúplex completo y medio ni 100 Mbps de dúplex medio

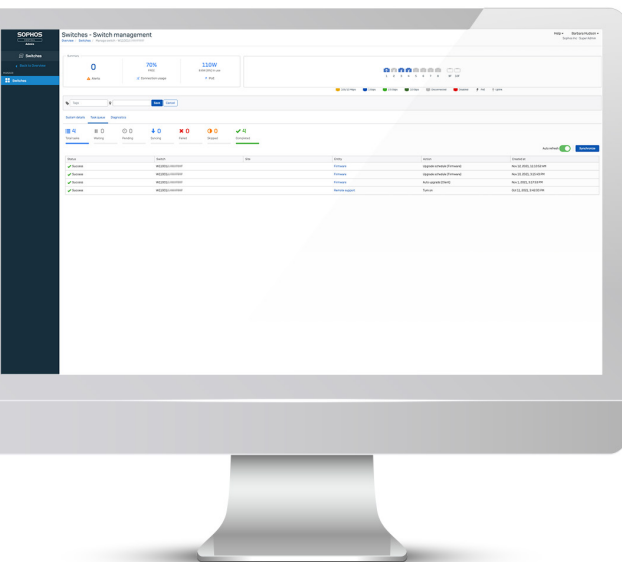
Switches de 24 puertos

Modelo	Serie 100		Serie 200
	CS110-24	CS110-24FP	CS210-24FP
Hardware			
Factor de forma	1U	1U	1U
Montaje	Montaje en bastidor	Montaje en bastidor	Montaje en bastidor
Especificaciones técnicas			
Capacidad de conmutación [Gbps]	128	128	152
Tabla de direcciones MAC	16 000	16 000	16 000
Memoria de búfer de paquetes	1,5 MB	1,5 MB	1,5 MB
Redes VLAN	Admite hasta 256 VLAN simultáneamente (de 4096 ID de VLAN)	Admite hasta 256 VLAN simultáneamente (de 4096 ID de VLAN)	Admite hasta 256 VLAN simultáneamente (de 4096 ID de VLAN)
Interfaces de red			
10/100/1000Base-T	24	24	16
100/1000Base-T/2500Base-T	-	-	8
SFP 1G	0	0	0
SFP+ 1G/10G	4	4	4
Otras interfaces	Puerto de consola Toma de alimentación de CA	Puerto de consola Toma de alimentación de CA	Puerto de consola Toma de alimentación de CA
Alimentación a través de Ethernet [PoE]			
Presupuesto de potencia	n/a	410 W	410 W
Puertos compatibles con PoE	n/a	De 1 a 24	De 1 a 24
Estándar PoE compatible	n/a	802.3af/802.3at	802.3af/802.3at
Máx. dispositivos PoE	n/a	24 (15,4 W) / 13 (30 W)	24 (15,4 W) / 13 (30 W)

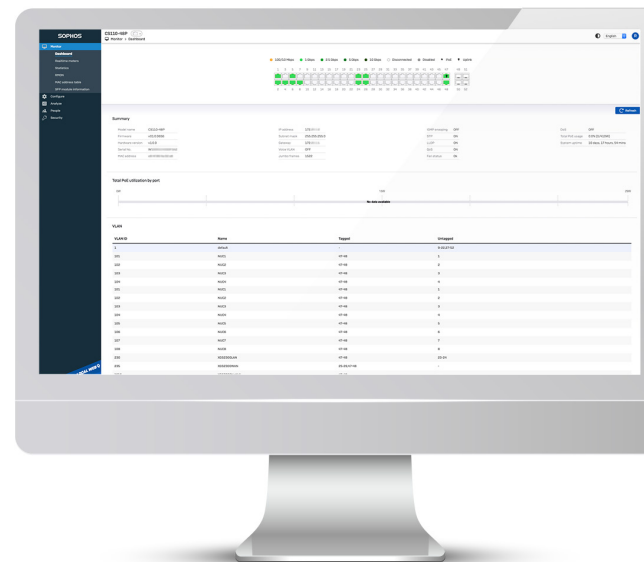
Sophos Switch – Resumen de los modelos

Switches de 48 puertos

Modelo	Serie 100			Serie 200
	CS110-48	CS110-48P	CS110-48FP	CS210-48FP
Hardware				
Factor de forma	1U	1U	1U	1U
Montaje	Montaje en bastidor	Montaje en bastidor	Montaje en bastidor	Montaje en bastidor
Especificaciones técnicas				
Capacidad de conmutación (Gbps)	176	176	176	224
Tabla de direcciones MAC	32 000	32 000	32 000	32 000
Memoria de búfer de paquetes	2 MB	2 MB	2 MB	2 MB
Redes VLAN	Admite hasta 256 VLAN simultáneamente (de 4096 ID de VLAN)	Admite hasta 256 VLAN simultáneamente (de 4096 ID de VLAN)	Admite hasta 256 VLAN simultáneamente (de 4096 ID de VLAN)	Admite hasta 256 VLAN simultáneamente (de 4096 ID de VLAN)
Interfaces de red				
10/100/1000Base-T	48	48	48	32
100/1000Base-T/2500Base-T	-	-	-	16
SFP 1G	0	0	0	0
SFP+ 1G/10G	4	4	4	4
Otras interfaces	Puerto de consola Toma de alimentación de CA	Puerto de consola Toma de alimentación de CA	Puerto de consola Toma de alimentación de CA	Puerto de consola Toma de alimentación de CA
Alimentación a través de Ethernet (PoE)				
Presupuesto de potencia	n/a	410 W	740 W	740 W
Puertos compatibles con PoE	n/a	De 1 a 48	De 1 a 48	De 1 a 48
Estándar PoE compatible	n/a	802.3af/802.3at	802.3af/802.3at	802.3af/802.3at
Máx. dispositivos PoE	n/a	26 [15,4 W] / 13 [30 W]	48 [15,4 W] / 24 [30 W]	48 [15,4 W] / 24 [30 W]



Administración con Sophos Central



Administración web local

Administración de Sophos Switch

Sophos Central es el punto de referencia para distribuidores, proveedores de servicios administrados y administradores de clientes. Tanto si gestiona un solo switch como el despliegue de una red distribuida de gran tamaño con varios productos, Sophos Central facilita la gestión y le permite acceder a todos los demás productos de Sophos con un solo clic.

Dispone de las siguientes opciones para administrar sus switches:

<p>Sophos Central</p> <p>Un único panel intuitivo para todas sus soluciones de Sophos. Configuración limitada en la primera versión.</p> <p>La administración con Sophos Central está incluida en la suscripción Soporte y servicios.</p>	<p>Administración web local*</p> <p>Acceda al conjunto completo de funciones y a todas las opciones de configuración de su switch desde la primera versión.</p> <p>La administración web está incluida en el precio de compra del switch.</p>
<p>Interfaz de línea de comandos (CLI)*</p> <p>Para los administradores de red que prefieren administrar su switch a través de la interfaz de línea de comandos (CLI).</p> <p>La administración mediante CLI está incluida en el precio de compra del switch.</p>	<p>SNMP*</p> <p>Todos los switches admiten el protocolo simple de administración de redes para su gestión y monitorización.</p> <p>La administración mediante SNMP está incluida en el precio de compra del switch.</p>

Formas de compra

Lo que compra	Lo que incluye su compra
Hardware de Sophos Switch	Se vende por switch
Incluido en el coste de compra del hardware	Administración web local, mediante CLI o SNMP Reemplazo por garantía limitada de por vida
Soporte y servicios de Sophos Switch	Se vende por switch al año
La suscripción le da derecho a:	Administración con Sophos Central Reemplazo avanzado RMA Soporte telefónico 24/7 Actualizaciones de firmware
Si la suscripción caduca o no se adquiere	La administración con Sophos Central pasa a ser de solo lectura Las actualizaciones de firmware no están disponibles No hay soporte telefónico No hay reemplazo avanzado RMA
*Nota importante	Sin una suscripción Soporte y servicios, su switch de Sophos siempre funcionará a través de la configuración local, pero con las limitaciones anteriormente indicadas.

Encontrará más información sobre la garantía limitada de por vida en es.sophos.com/legal.

Acceso al soporte para Sophos Switch

El acceso al soporte de Sophos solo puede activarse para switches que estén registrados y conectados a Sophos Central. En el caso de los switches no registrados en Sophos Central, la resolución de problemas y la depuración estarán limitadas.

Sophos Switch – Funciones de software

Administración y configuración	Disponibilidad de la función por modelo
Detección automática del switch	✓ [todos los modelos]
Configuración de VLAN dinámica	✓ [GVRP] - todos los modelos
Tamaño del grupo de agregación de enlaces [LAG] (hasta 8)	8 - todos los modelos
Total de LAG (hasta # puertos)	8 - todos los modelos
Supervisión IGMP	✓ [todos los modelos]
Enrutamiento estático	✓ [todos los modelos] IPv4: 59 entradas para ruta estática, 4 entradas para ruta de interfaz y 1 entrada para ruta predeterminada. IPv6: 5 entradas para ruta estática, 16 entradas para ruta de interfaz y 1 entrada para ruta predeterminada.
Protocolo de autenticación 802.1x	✓ [todos los modelos]
Autenticación MAC Access Bypass (MAB) según IEEE 802.1x - host, puerto y recurrir	✓ [todos los modelos]
Recopilación de Syslog	✓ [todos los modelos]
Listas de control de acceso [ACL] MAC/IP	✓ [todos los modelos]
Jumbo Frames	✓ (CS101-8/8FP: 9000 bytes de tamaño, por configuración del sistema) (otros modelos: 10 000 bytes de tamaño, por configuración del sistema)
Negociación automática para la velocidad y el dúplex de puerto	✓ [todos los modelos]
Cruce automático MDI/MDIX	✓ [todos los modelos]
Puentes MAC/STP según IEEE 802.1D [compatible con RSTP]	✓ [todos los modelos]
Protocolo de árbol de expansión rápida [RSTP] según IEEE 802.1w	✓ [todos los modelos]
Protocolo de árbol de expansión múltiple [MSTP] según IEEE 802.1s	✓ [todos los modelos]
Puerto perimetral / PortFast	✓ [todos los modelos]
Etiquetado VLAN según IEEE 802.1Q	✓ [todos los modelos]
VLAN invitada y VLAN de voz	✓ [todos los modelos]
Agregación de enlaces con LACP según IEEE 802.3ad	✓ [todos los modelos]
Equilibrio de tráfico de unidifusión/multidifusión a través de puerto de enlace troncal	✓ [todos los modelos]
Agregación de enlaces según IEEE 802.1AX	✓ [todos los modelos]
Instancias de árbol de expansión [MSTP/CST]	✓ [todos los modelos]
Control de flujo y contrapresión según IEEE 802.3x	✓ [todos los modelos]
IEEE 802.3 10Base-T	✓ solo para la serie 100 (no es compatible con la serie 200)
IEEE 802.3u 100Base-TX	✓ [todos los modelos]
IEEE 802.3z 1000Base-SX/LX	✓ [todos los modelos]
IEEE 802.3ab 1000Base-T	✓ [todos los modelos]
Compatible con Gigabit Ethernet según IEEE 802.3bz	✓ [todos los modelos]
Método de acceso CSMA/CD y especificaciones de capa física según IEEE 802.3	✓ [todos los modelos]
Control de tormentas	✓ [todos los modelos]
Reflejo de puertos	✓ [todos los modelos]
Retransmisión DHCP	✓ [todos los modelos]

Seguridad y visibilidad	Disponibilidad de la función por modelo
ACL - máx. entradas por grupo	128
Máx. grupos ACL	2 para CS101-8/8FP, 8 para los demás modelos
Autenticación basada en puertos según IEEE 802.1x	✓ (todos los modelos)
VLAN invitada según IEEE 802.1x	✓ (todos los modelos)
Protocolo de detección de nivel de enlace (LLDP) según IEEE 802.1ab	✓ (todos los modelos)
LLDP-MED según IEEE 802.1ab	✓ LLDP MED solo en modelos compatibles con PoE
Supervisión DHCP	✓ (todos los modelos)
Protocolo de detección conforme con Cisco	✓ (todos los modelos)
Filtrado de direcciones MAC	✓ (todos los modelos)
Filtrado de entrada de paquetes con etiqueta de prioridad	✓ (todos los modelos)
Protección de origen de IP*	✓ (todos los modelos. *utiliza 1 grupo ACL si está activada)
Calidad del servicio	
Cola de prioridades basada en IEEE 802.1p	✓ (todos los modelos)
Cola de prioridades basada en ToS de IP/DSCP	✓ (todos los modelos)
Administración	
Administración de direcciones IPv4 y IPv6 La asignación de IP admite DHCP o direcciones estáticas. Sophos define el modo de funcionamiento predeterminado	✓ (todos los modelos)
SSH	✓ (todos los modelos)
HTTPS	✓ (todos los modelos)
SNMP v1/v2c/v3	✓ (todos los modelos)
SSH, interfaz web y API REST	✓ (todos los modelos)
Sophos Central	✓ (todos los modelos)
Soporte para RFC y MIB	
Cliente DHCP	✓ (todos los modelos)
RFC 854 Servidor Telnet	✓ (todos los modelos)
RFC 2865 RADIUS para autenticación 802.1X	✓ (todos los modelos)
RFC 1643 MIB de interfaz tipo Ethernet	✓ (todos los modelos)
RFC 1213 MIB-II	✓ (todos los modelos)
RFC 1157 SNMPv1/v2c	✓ (todos los modelos)
RFC 2618 MIB de cliente con autenticación RADIUS	✓ (todos los modelos)
RFC 1493 MIB puente	✓ (todos los modelos)

Para obtener más información, visite
es.sophos.com/switch

Ventas en España
Teléfono: (+34) 913 756 756
Correo electrónico: comercialES@sophos.com

Ventas en América Latina
Correo electrónico: Latamsales@sophos.com