

# Sophos Switch



## Sophos Switch 系列

访问层交换机, 用于连接局域网 (LAN) 上的设备和供电。  
Sophos Central 提供一个面板, 用于管理交换机和其他 Sophos 安全解决方案。

### 连接、供电和控制

Sophos Switch 系列提供一系列 8、24 和 48 端口网络访问层交换机, 用于连接和供电局域网 (LAN) 上的设备。交换机允许您通过端口安全和 VLAN 分段控制设备访问权, 在所有重要访问层加入服务质量。

### 管理交换机的多种方式

可以采用不同方式管理 Sophos 交换机。使用 Sophos Central 实现管理和可见性以及其他 Sophos 解决方案, 或者打开本地 Web 界面、命令行接口或使用 SNMP 实现其他配置选项。

### 简单设置和部署

Sophos 交换机非常容易设置和部署。只需在 Sophos Central 中输入交换机序列号, 单击注册即可开始。您的交换机将在数分钟内完成设置并运行。

### SMB 和 SD 分支使用案例

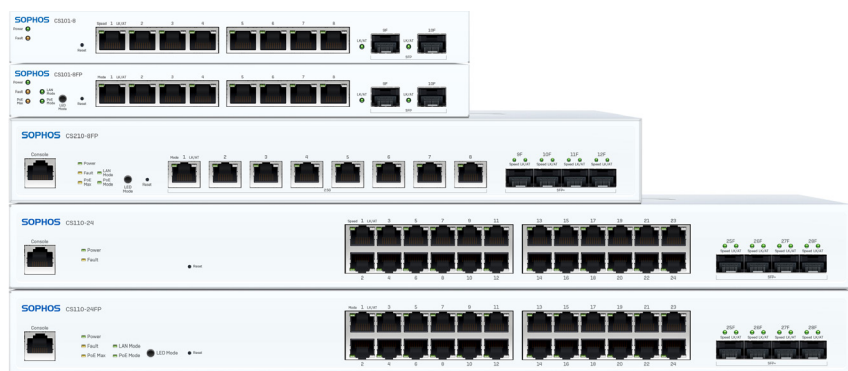
Sophos 交换机满足许多组织的连接性需求: 远程和家庭办公室, 中小型企业, 零售店和分支办公室。添加交换机, 通过用于 LAN 和服务边缘访问的全系列安全访问产品, 扩展您的 SD 分支部署。

### 一个供应商。一个视图。

Sophos 交换机不会增加复杂性和安全风险, 而是与现有 Sophos 解决方案无缝集成, 从而消除多供应商部署的风险。无论新客户和现有客户、转售商还是托管服务提供商, 都可从一个供应商获得所有网络产品。

### 产品亮点

- 具有 8、24 或 48 个 1 GE 或 2.5 GE 端口的访问层交换机
- 所有型号的 SFP (1G) 或 SFP+ (10G) 上行链路端口
- 提供 Power-over-Ethernet 功能, 用于给 PoE 的设备供电
- 轻松设置和部署
- 多个管理功能选项, 包括 Sophos Central
- 非常适合分支办公室、零售和中小型企业使用
- 一个供应商提供全部网络产品



## Sophos Switch – 型号概述

我们提供两个不同系列：

- 100 系列型号提供 1 GE Ethernet 端口以及 SFP 或 SFP+。
- 200 系列型号配备 2.5 GE 端口以及 SFP+。

每个系列包含 8、24 和 48 端口型号。

### 8 端口交换机

型号	100 系列		200 系列
	CS101-8	CS101-8FP	CS210-8FP
<b>硬件</b>			
物理规格	台式机	台式机	1U
安装	壁挂安装	壁挂安装	机架安装
<b>技术规格</b>			
交换容量 (Gbps)	20	20	120
MAC 地址表	8K	8K	8K
数据包缓存	512 KB	512 KB	512 KB
VLAN	最多同时支持 256 个 VLAN (4096 个 VLAN ID)	最多同时支持 256 个 VLAN (4096 个 VLAN ID)	最多同时支持 256 个 VLAN (4096 个 VLAN ID)
<b>网络接口</b>			
10/100/1000Base-T	8	8	-
100/1000Base-T/2500Base-T **	-	-	8
SFP 1G	2	2	0
SFP+ 1G/10G	0	0	4
其他接口	DC-In On/Off 开关	DC-In On/Off 开关	控制台端口 AC 电源插座
<b>以太网供电</b>			
功率预算	n/a	110W	240W
支持 PoE 的端口	n/a	1 至 8	1 至 8
支持的 PoE 标准	n/a	802.3af/802.3at	802.3af/802.3at/802.3bt
最多 PoE 设备数量	n/a	7 (15.4W)/3 (30W)	8 (15.4W)/8 (30W)/4 (60W)

\*\*此型号不支持 10M 全双工和半双工以及 100M 半双工速度

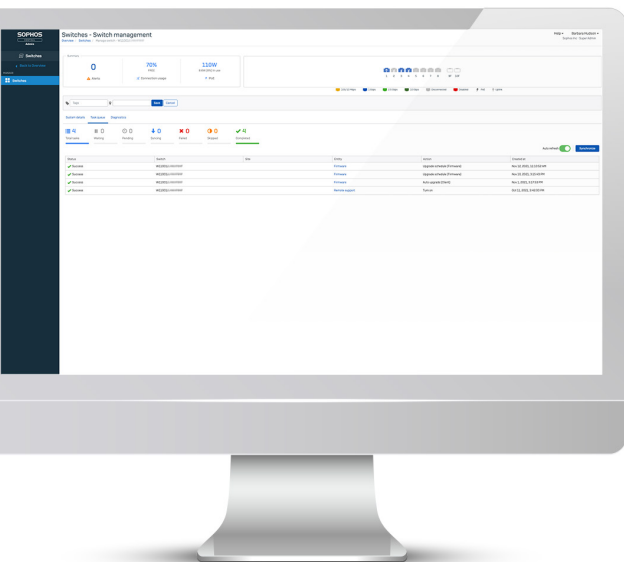
### 24 端口交换机

型号	100 系列		200 系列
	CS110-24	CS110-24FP	CS210-24FP
<b>硬件</b>			
物理规格	1U	1U	1U
安装	机架安装	机架安装	机架安装
<b>技术规格</b>			
交换容量 (Gbps)	128	128	152
MAC 地址表	16K	16K	16K
数据包缓存	1.5 MB	1.5 MB	1.5 MB
VLAN	最多支持同时 256 个 VLAN (4096 个 VLAN ID)	最多支持同时 256 个 VLAN (4096 个 VLAN ID)	最多支持同时 256 个 VLAN (4096 个 VLAN ID)
<b>网络接口</b>			
10/100/1000Base-T	24	24	16
100/1000Base-T/2500Base-T	-	-	8
SFP 1G	0	0	0
SFP+ 1G/10G	4	4	4
其他接口	控制台端口 AC 电源插座	控制台端口 AC 电源插座	控制台端口 AC 电源插座
<b>以太网供电</b>			
功率预算	n/a	410W	410W
支持 PoE 的端口	n/a	1 至 24	1 至 24
支持的 PoE 标准	n/a	802.3af/802.3at	802.3af/802.3at
最多 PoE 设备数量	n/a	24 (15.4W)/13 (30W)	24 (15.4W)/13 (30W)

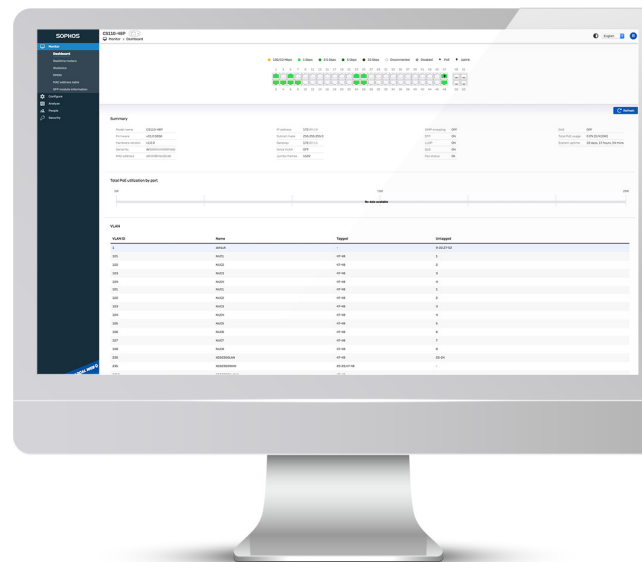
# Sophos Switch – 型号概述

## 48 端口交换机

型号	100 系列			200 系列
	CS110-48	CS110-48P	CS110-48FP	CS210-48FP
<b>硬件</b>				
物理规格	1U	1U	1U	1U
安装	机架安装	机架安装	机架安装	机架安装
<b>技术规格</b>				
交换容量 (Gbps)	176	176	176	224
MAC 地址表	32K	32K	32K	32K
数据包缓存	2 MB	2 MB	2 MB	2 MB
VLAN	最多同时支持 256 个 VLAN (4096 个 VLAN ID)	最多同时支持 256 个 VLAN (4096 个 VLAN ID)	最多同时支持 256 个 VLAN (4096 个 VLAN ID)	最多同时支持 256 个 VLAN (4096 个 VLAN ID)
<b>网络接口</b>				
10/100/1000Base-T	48	48	48	32
100/1000Base-T/2500Base-T	-	-	-	16
SFP 1G	0	0	0	0
SFP+ 1G/10G	4	4	4	4
其他接口	控制台端口 AC 电源插座	控制台端口 AC 电源插座	控制台端口 AC 电源插座	控制台端口 AC 电源插座
<b>以太网供电</b>				
功率预算	n/a	410W	740W	740W
支持 PoE 的端口	n/a	1 至 48	1 至 48	1 至 48
支持的 PoE 标准	n/a	802.3af/802.3at	802.3af/802.3at	802.3af/802.3at
最多 PoE 设备数量	n/a	26 (15.4W)/13 (30W)	48 (15.4W)/24 (30W)	48 (15.4W)/24 (30W)



Sophos Central 管理



本地 Web 管理

## Sophos Switch 管理

Sophos Central 是转售商、托管服务提供商和客户管理员的完美选择。无论是管理单个交换机，还是具有多种产品的大型分布式网络部署，Sophos Central 都可减轻管理工作，只需点击一下，即可访问所有其他 Sophos 产品。

管理交换机的选项包括：

<p style="text-align: center;"><b>Sophos Central</b></p> <p style="text-align: center;">一个用于所有 Sophos 解决方案的面板。第一次发布时配置有限。</p> <p style="text-align: center;"><b>支持和服务订购包含 Sophos Central 管理。</b></p>	<p style="text-align: center;"><b>本地 Web 管理</b></p> <p style="text-align: center;">第一次发布可以 试用所有功能组合 以及交换机的所有配置选项。</p> <p style="text-align: center;"><b>Web 管理费用包含在交换机采购价格内。</b></p>
<p style="text-align: center;"><b>命令行接口 (CLI)</b></p> <p style="text-align: center;">适用于倾向于通过 命令行接口 (CLI) 管理交换机的网络管理员。</p> <p style="text-align: center;"><b>CLI 管理费用包含在交换机采购价格内。</b></p>	<p style="text-align: center;"><b>SNMP</b></p> <p style="text-align: center;">所有交换机支持简单网络管理协议进行管理和监测。</p> <p style="text-align: center;"><b>SNMP 管理费用包含在交换机采购价格内。</b></p>

## 如何购买

购买的内容	购买包括
Sophos Switch 硬件	按每台交换机出售
包含在硬件采购成本中	本地 Web/CLI/SNMP 管理 有限终身质保*更换
Sophos Switch 支持和服务	按每年每台交换机出售
订购赋予以下权利：	Sophos Central Management Advanced RMA 支持 24x7 全天候电话支持 固件更新
如果订购到期或未购买	Sophos Central 管理进入只读模式 固件更新不可用 无电话支持 无 advanced RMA 支持
<b>重要注释</b>	如果没有订购支持和服务，您的 Sophos Switch 将始终通过本地配置工作，存在上述限制。

[www.sophos.cn/legal](http://www.sophos.cn/legal) 提供有限终身质保的更多信息。

## Sophos Switch 支持访问

只能为注册并连接 Sophos Central 的交换机激活 Sophos 支持访问。  
对于未在 Sophos Central 注册的交换机，故障排除/调试将受到限制。

## Sophos Switch – 软件功能

管理与配置	按型号划分的功能
交换机自动发现	✓ (所有型号)
动态 VLAN 配置	✓ (GVRP) - 所有型号
IEEE 802.1D MAC 桥接/STP	✓ (所有型号)
LAG 组大小(最多 8)	8 - 所有型号
总链路聚合组(最多为端口数)	8 - 所有型号
IGMP 嗅探	✓ (所有型号)
静态路由	✓ (所有型号)
802.1x 身份验证	✓ (所有型号)
Syslog 收集	✓ (所有型号)
IP/MAC ACL	✓ (所有型号)
巨帧	✓ (CS101-8/8FP: 大小 9K, 按系统设置) (其他型号: 大小 10K, 按端口设置)
自动协商端口速度和双工	✓ (所有型号)
MDI/MDIX 自动交叉	✓ (所有型号)
IEEE 802.1D MAC 桥接/STP	✓ (所有型号)
IEEE 802.1w Rapid Spanning Tree Protocol (RSTP)	✓ (所有型号)
IEEE 802.1s Multiple Spanning Tree Protocol (MSTP)	✓ (所有型号)
STP 根防护	✓ (所有型号)
STP BPDU 防护	✓ (所有型号)
边缘端口 / 端口快速	✓ (所有型号)
IEEE 802.1Q VLAN 标记	✓ (所有型号)
来宾 VLAN 和语音 VLAN	✓ (所有型号)
IEEE 802.3ad 链路聚合和 LACP	✓ (所有型号)
trunk 端口单播/多播流量平衡	✓ (所有型号)
IEEE 802.1AX 链路聚合	✓ (所有型号)
扩展树实例 (MSTP/CST)	✓ (所有型号)
IEEE 802.3x 流量控制和反向压力	✓ (所有型号)
IEEE 802.3 10Base-T	✓ 仅用于 100 系列(在 200 系列不受支持)
IEEE 802.3u 100Base-TX	✓ (所有型号)
IEEE 802.3z 1000Base-SX/LX	✓ (所有型号)
IEEE 802.3ab 1000Base-T	✓ (所有型号)
IEEE 802.3bz Gigabit Ethernet 支持	✓ (所有型号)
IEEE 802.3 CSMA/CD 访问方法和物理层规范	✓ (所有型号)
风暴控制	✓ (所有型号)
端口镜像	✓ (所有型号)
DHCP 中继	✓ (所有型号)

安全与可见性	按型号划分的功能
ACL - 最多条目	当前限制为每个端口 16 个
IEEE 802.1x 身份验证 基于端口	✓ (所有型号)
IEEE 802.1x 身份验证 MAC 访问旁路 (MAB)	✓ (所有型号)
IEEE 802.1x 来宾 VLAN	✓ (所有型号)
IEEE 802.1ab 链路层发现协议 (LLDP)	✓ (所有型号)
IEEE 802.1ab LLDP-MED	✓ LLDP MED, 仅在 PoE 型号上
DHCP 嗅探	✓ (所有型号)
服务质量	
基于 IEEE 802.1p 的优先级队列	✓ (所有型号)
基于 IP TOS/DSCP 的优先级队列	✓ (所有型号)
管理	
IPv4 和 IPv6 管理 IP 分配支持 DHCP 或静态地址。 Sophos 定义默认工作模式	✓ (所有型号)
SSH	✓ (所有型号)
HTTPS	✓ (所有型号)
SNMP v1/v2c/v3	✓ (所有型号)
SSH、Web 接口和 API	✓ (所有型号)
Sophos Central	✓ (所有型号)
RFC 和 MIB 支持	
DHCP 客户端	✓ (所有型号)
RFC 854 Telnet 服务器	✓ (所有型号)
RFC 2865 RADIUS	✓ (802.1X auth.) 所有型号
RFC 1643 类 Ethernet 接口 MIB	✓ (所有型号)
RFC 1213 MIB-II	✓ (所有型号)
RFC 1157 SNMPv1/v2c	✓ (所有型号)
RFC 2618 RADIUS 身份验证客户端 MIB	✓ (所有型号)
RFC 1493 桥接 MIB	✓ (所有型号)

有关更多信息, 请访问

[www.sophos.cn/switch](http://www.sophos.cn/switch)

中国(大陆地区)销售咨询  
电子邮件:[salescn@sophos.com](mailto:salescn@sophos.com)