

Sophos Switch



Série Sophos Switch

A Série Sophos Switch oferece switches de camada de acesso de rede gerenciada na nuvem para conectar, ativar e controlar o acesso a dispositivos na borda da LAN. O Sophos Central oferece um painel unificado para gerenciar seus switches juntamente com suas outras soluções de segurança Sophos.

Conectividade, acionamento e controle

A Série Sophos Switch oferece diferentes switches de camada de acesso de rede de 8, 24 e 48 portas na nuvem para conectar e ativar dispositivos na sua rede local (LAN). Os switches colocam você no controle do acesso a dispositivos com porta de segurança e segmentação de VLAN e adicionam a Qualidade de Serviço (QoS) a todas as camadas de acesso importantes.

Diferentes formas de gerenciar um switch

Seus Sophos Switches podem ser gerenciados de várias formas. Use o Sophos Central para gerenciamento e visibilidade, juntamente com suas outras soluções Sophos, ou abra uma interface da Web local, uma interface de linha de comando, ou use SNMP para ter mais opções de configuração.

Simplicidade de instalação e gerenciamento

Os Sophos Switches são muito fáceis de configurar e implantar. Basta inserir o número de série do seu switch no Sophos Central e clicar para registrar e dar início ao processo. Seus switches estarão prontos para o trabalho em minutos.

Casos de uso de SMB e SD-Branch

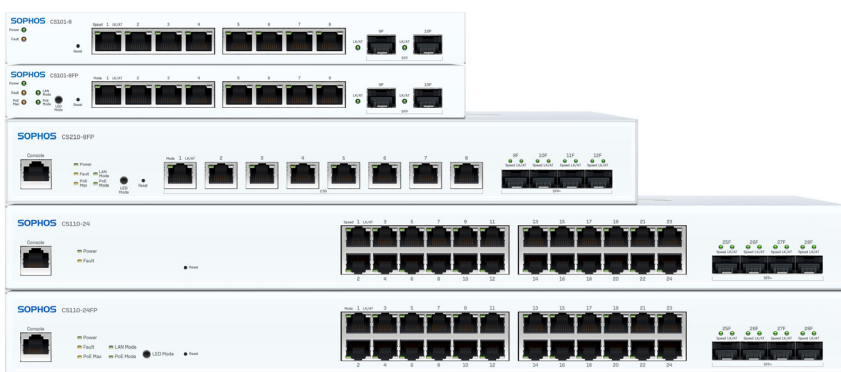
Os Sophos Switches se adaptam às necessidades de conectividade de muitas organizações: home offices e trabalho remoto, pequenas e médias empresa, revendas e filiais. Adicione switches para estender suas implantações SD-Branch usando a nossa linha completa de produtos Secure Access para acesso a LAN e Borda de Serviço.

Um fornecedor. Um painel.

Em vez de adicionar complexidade e risco à segurança, os Sophos Switches se integram de modo fluido às suas soluções Sophos e, dessa forma, removem os riscos da implantação multifornecedor. Clientes novos e existentes, bem como revendedores e provedores de serviços gerenciados, se beneficiam da exclusividade de ter um único fornecedor para toda a pilha da rede.

Destaques

- ▶ Switches de camada de acesso com 8, 24 ou 48 portas de 1 GE ou 2,5 GE
- ▶ Portas uplink SFP (1 G) ou SFP+ (10 G) em todos os modelos
- ▶ Opções Power-over-Ethernet disponíveis para acionamento de dispositivos ativados por PoE
- ▶ Fácil de configurar e implantar
- ▶ Várias opções de gerenciamento incluindo o Sophos Central
- ▶ Ideal para casos de uso de filiais, revendas e pequenas e médias empresas
- ▶ Um único fornecedor para toda a pilha da rede



Sophos Switch – Visão geral do modelo

Oferecemos duas séries diferentes em nossos modelos:

- Modelos da Série 100 oferecem portas Ethernet 1 GE, mais SFP ou SFP+.
- Modelos da Série 200 são equipados com portas 2,5 GE, mais SFP+.

Cada série inclui modelos com 8, 24 e 48 portas.

Switches de 8 portas

	Série 100		Série 200
Modelo	CS101-8	CS101-8FP	CS210-8FP
Hardware			
Fator Forma	Desktop	Desktop	1U
Montagem	Montagem na parede	Montagem na parede	Montagem em rack
Especificações técnicas			
Capacidade de comutação [Gbps]	20	20	120
Tabela de endereços MAC	8K	8K	8K
Memória de buffer de pacote	512 KB	512 KB	512 KB
VLANs	Suporte para até 256 VLANs simultâneas (de 4096 IDs de VLAN)	Suporte para até 256 VLANs simultâneas (de 4096 IDs de VLAN)	Suporte para até 256 VLANs simultâneas (de 4096 IDs de VLAN)
Interfaces de rede			
10/100/1000Base-T	8	8	-
100/1000Base-T/2500Base-T **	-	-	8
SFP 1G	2	2	0
SFP+ 1G/10G	0	0	4
Outras interfaces	Entrada DC-In Interruptor liga/desliga	Entrada DC-In Interruptor liga/desliga	Porta do console Soquete de energia AC
Power over Ethernet			
Alocação de potência	n/d	110W	240W
Portas ativadas por PoE	n/d	1 a 8	1 a 8
Padrão PoE compatível	n/d	802.3af/802.3at	802.3af/802.3at/802.3bt
Dispositivos PoE máx.	n/d	7 [15,4W]/3 [30W]	8 [15,4W]/8 [30W]/4 [60W]

**Este modelo não é compatível com velocidades de 10M Full e Half Duplex e 100M Half Duplex

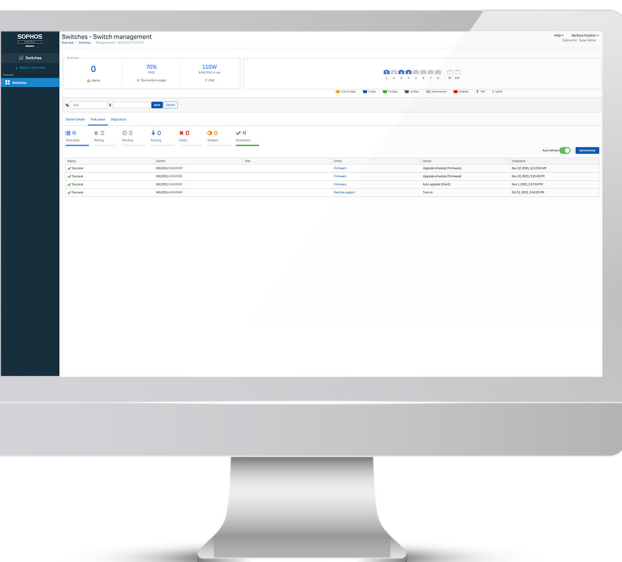
Switches de 24 portas

	Série 100		Série 200
Modelo	CS110-24	CS110-24FP	CS210-24FP
Hardware			
Fator Forma	1U	1U	1U
Montagem	Montagem em rack	Montagem em rack	Montagem em rack
Especificações técnicas			
Capacidade de comutação [Gbps]	128	128	152
Tabela de endereços MAC	16K	16K	16K
Memória de buffer de pacote	1,5 MB	1,5 MB	1,5 MB
VLANs	Suporte para até 256 VLANs simultâneas (de 4096 IDs de VLAN)	Suporte para até 256 VLANs simultâneas (de 4096 IDs de VLAN)	Suporte para até 256 VLANs simultâneas (de 4096 IDs de VLAN)
Interfaces de rede			
10/100/1000Base-T	24	24	16
100/1000Base-T/2500Base-T	-	-	8
SFP 1G	0	0	0
SFP+ 1G/10G	4	4	4
Outras interfaces	Porta do console Soquete de energia AC	Porta do console Soquete de energia AC	Porta do console Soquete de energia AC
Power over Ethernet			
Alocação de potência	n/d	410W	410W
Portas ativadas por PoE	n/d	1 a 24	1 a 24
Padrão PoE compatível	n/d	802.3af/802.3at	802.3af/802.3at
Dispositivos PoE máx.	n/d	24 [15,4W]/13 [30W]	24 [15,4W]/13 [30W]

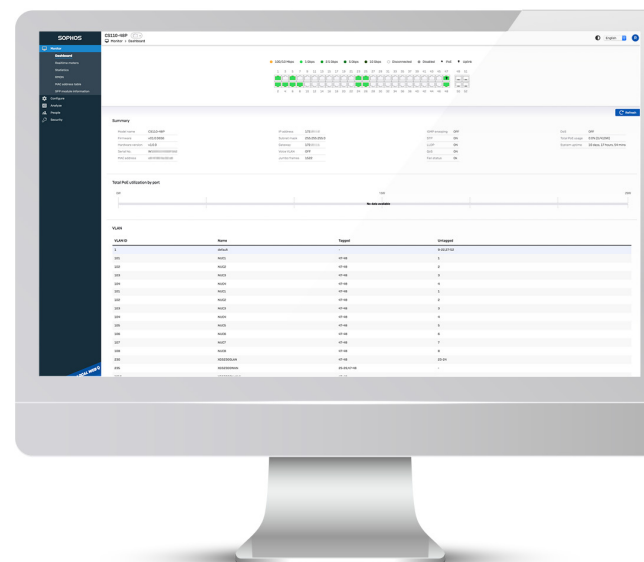
Sophos Switch – Visão geral do modelo

Switches de 48 portas

Modelo	Série 100			Série 200
	CS110-48	CS110-48P	CS110-48FP	CS210-48FP
Hardware				
Fator Forma	1U	1U	1U	1U
Montagem	Montagem em rack	Montagem em rack	Montagem em rack	Montagem em rack
Especificações técnicas				
Capacidade de comutação (Gbps)	176	176	176	224
Tabela de endereços MAC	32K	32K	32K	32K
Memória de buffer de pacote	2 MB	2 MB	2 MB	2 MB
VLANs	Suporte para até 256 VLANs simultâneas (de 4096 IDs de VLAN)	Suporte para até 256 VLANs simultâneas (de 4096 IDs de VLAN)	Suporte para até 256 VLANs simultâneas (de 4096 IDs de VLAN)	Suporte para até 256 VLANs simultâneas (de 4096 IDs de VLAN)
Interfaces de rede				
10/100/1000Base-T	48	48	48	32
100/1000Base-T/2500Base-T	-	-	-	16
SFP 1G	0	0	0	0
SFP+ 1G/10G	4	4	4	4
Outras interfaces	Porta do console Soquete de energia AC	Porta do console Soquete de energia AC	Porta do console Soquete de energia AC	Porta do console Soquete de energia AC
Power over Ethernet				
Alocação de potência	n/d	410W	740W	740W
Portas ativadas por PoE	n/d	1 a 48	1 a 48	1 a 48
Padrão PoE compatível	n/d	802.3af/802.3at	802.3af/802.3at	802.3af/802.3at
Dispositivos PoE máx.	n/d	26 [15,4W]/13 [30W]	48 [15,4W]/24 [30W]	48 [15,4W]/24 [30W]



Gerenciamento pelo Sophos Central



Gerenciamento local pela Web

Gerenciamento do Sophos Switch

O Sophos Central é um ponto de confiança centralizado para revendedores, provedores de serviços gerenciados e administradores de clientes. Para gerenciar um único switch ou uma implantação de rede grande e distribuída com vários produtos, o Sophos Central facilita o gerenciamento e mantém todos os seus outros produtos Sophos a um clique de distância.

Você tem as seguintes opções para gerenciar os seus switches:

Sophos Central

Um painel unificado para todas as suas soluções Sophos. Configuração limitada na primeira versão de uso.

O Sophos Central Management está incluído na assinatura de Suporte e Serviços.

Gerenciamento local pela Web

Acesso ao conjunto completo de recursos e a todas as opções de configuração do seu switch na primeira versão de uso.

O gerenciamento pela Web está incluído no preço de compra do seu switch.

Interface de linha de comando (CLI)

Para os administradores que preferem gerenciar seus switches pela interface de comando de linha (CLI).

O gerenciamento por CLI está incluído no preço de compra do seu switch.

SNMP

O protocolo SNMP (Simple Network Management Protocol) é compatível com todos os switches para gerenciamento e monitoramento.

O gerenciamento SNMP está incluído no preço de compra do seu switch.

Como comprar

O que você compra	O que sua compra inclui
Hardware do Sophos Switch	Vendido por switch
Incluído no custo de aquisição do hardware	Gerenciamento local por Web/CLI/SNMP Substituição com garantia de vida limitada*
Suporte e serviços do Sophos Switch	Vendido por switch por ano
A assinatura dá direito a:	Sophos Central Management Suporte RMA avançado Suporte por telefone 24x7 Atualizações de firmware
Se a assinatura expirar ou não for adquirida	O Sophos Central Management entra no modo somente leitura Não há disponibilidade de atualizações de firmware Não há suporte por telefone Não há suporte RMA avançado
Observação importante	O seu Sophos Switch sempre funcionará por configuração local sem uma assinatura de Suporte e Serviços, contudo, com as limitações acima.

Mais informações sobre a garantia de vida limitada estão disponíveis em sophos.com/legal.

Acesso ao suporte do Sophos Switch

O acesso ao suporte da Sophos pode ser ativado apenas para os switches que estão registrados e conectados ao Sophos Central.

Para switches não registrados no Sophos Central, a depuração/solução de problemas será limitada.

Sophos Switch – Recursos de software

Gerenciamento e configuração	Disponibilidade de recursos por modelo
Descoberta automática de switch	✓ [todos os modelos]
Configuração de VLAN dinâmica	✓ [GVRP] - todos os modelos
Ponte/STP IEEE 802.1D MAC	✓ [todos os modelos]
Tamanho do grupo LAG [até 8]	8 - todos os modelos
Total de grupos de agregação de link [até # das portas]	8 - todos os modelos
IGMP Snooping	✓ [todos os modelos]
Roteamento Estático	✓ [todos os modelos]
Autenticação 802.1x	✓ [todos os modelos]
Coleção de Syslog	✓ [todos os modelos]
IP/MAC ACL	✓ [todos os modelos]
Quadros Jumbo	✓ (CS101-8/8FP: tamanho 9000, por configuração de sistema) (outros modelos: tamanho 10000, por configuração de porta)
Autonegociação por Velocidade da porta e Duplex	✓ [todos os modelos]
MDI/MDIX Auto-crossover	✓ [todos os modelos]
Ponte/STP IEEE 802.1D MAC	✓ [todos os modelos]
IEEE 802.1w Rapid Spanning Tree Protocol (RSTP)	✓ [todos os modelos]
IEEE 802.1s Multiple Spanning Tree Protocol (MSTP)	✓ [todos os modelos]
STP Root Guard	✓ [todos os modelos]
STP BPDU Guard	✓ [todos os modelos]
Porta de Borda / PortFast	✓ [todos os modelos]
IEEE 802.1Q Tagging de VLAN	✓ [todos os modelos]
VLAN convidada e VLAN de voz	✓ [todos os modelos]
IEEE 802.3ad Agregação de Link com LACP	✓ [todos os modelos]
Balanceamento de tráfego unicast/multicast pela porta do tronco	✓ [todos os modelos]
IEEE 802.1AX Agregação de Link	✓ [todos os modelos]
Instâncias Spanning Tree (MSTP/CST)	✓ [todos os modelos]
IEEE 802.3x Controle de fluxo e back-pressure	✓ [todos os modelos]
IEEE 802.3 10Base-T	✓ somente para Série 100 [incompatível com a Série 200]
IEEE 802.3u 100Base-TX	✓ [todos os modelos]
IEEE 802.3z 1000Base-SX/LX	✓ [todos os modelos]
IEEE 802.3ab 1000Base-T	✓ [todos os modelos]
IEEE 802.3bz Suporte a Gigabit Ethernet	✓ [todos os modelos]
IEEE 802.3 CSMA/CD Especificações de camada física e método de acesso	✓ [todos os modelos]
Controle do Storm	✓ [todos os modelos]
Espelhamento de porta	✓ [todos os modelos]
Retransmissão DHCP	✓ [todos os modelos]

Segurança e visibilidade	Disponibilidade de recursos por modelo
ACL - máximo de entradas	Atualmente limitado a 16 por porta
IEEE 802.1x Autenticação baseada em porta	✓ [todos os modelos]
IEEE 802.1x Autenticação MAC Access Bypass (MAB)	✓ [todos os modelos]
IEEE 802.1x VLAN convidada	✓ [todos os modelos]
IEEE 802.1ab LLDP (Link Layer Discovery Protocol)	✓ [todos os modelos]
IEEE 802.1ab LLDP-MED	✓ LLDP MED em modelos PoE somente
DHCP-Snooping	✓ [todos os modelos]
Qualidade do Serviço (QoS)	
IEEE 802.1p Fila baseada em prioridade	✓ [todos os modelos]
IP TOS/DSCP Fila baseada em prioridade	✓ [todos os modelos]
Gerenciamento	
Gerenciamento IPv4 e IPv6 Designação de IP suporta DHCP ou endereço estático A Sophos define o modo padrão de operação	✓ [todos os modelos]
SSH	✓ [todos os modelos]
HTTPS	✓ [todos os modelos]
SNMP v1/v2c/v3	✓ [todos os modelos]
SSH, Interface Web e API	✓ [todos os modelos]
Sophos Central	✓ [todos os modelos]
Suporte para RFC e MIB	
Cliente DHCP	✓ [todos os modelos]
RFC 854 Telnet Server	✓ [todos os modelos]
RFC 2865 RADIUS	✓ [autent. 802.1X] todos os modelos
RFC 1643 Interface tipo Ethernet MIB	✓ [todos os modelos]
RFC 1213 MIB-II	✓ [todos os modelos]
RFC 1157 SNMPv1/v2c	✓ [todos os modelos]
RFC 2618 RADIUS Autenticação Cliente MIB	✓ [todos os modelos]
RFC 1493 Bridge MIB	✓ [todos os modelos]

Para obter mais informações, acesse
sophos.com/pt-br/switch

Vendas na América Latina
E-mail: latamsales@sophos.com

Vendas no Brasil
E-mail: brasil@sophos.com