

Sophos Switch



Sophos Switch シリーズ

Sophos Switch シリーズは、クラウドで管理される、ネットワークアクセスレイヤースイッチで、LAN エッジにおけるデバイスの接続、電力供給、アクセスの制御を提供します。Sophos Central では、単一のコンソールで、他のソフォスセキュリティソリューションとともに Sophos Switch を管理できます。

接続、電源供給、制御

Sophos Switch シリーズは、ギガビットおよびマルチギガビットのネットワークアクセスレイヤースイッチで、LAN 上のデバイスへのシームレスな接続と電源供給を提供します。Sophos Switch は、デバイスアクセスを制御し、ポートセキュリティと VLAN セグメンテーションによって攻撃対象領域を減らしながら、重要なアクセスレイヤーでサービス品質を向上します。

ネットワークの潜在能力を最大限に引き出す

ソフォスのマルチギガビットスイッチは、長期的に利用できるソリューションであり、ネットワークのボトルネックを解消します。帯域幅の需要が急増する中で、従来のギガビットイーサネットでは対応が困難になっています。Sophos Switch はマルチギガビット接続に対応し、ファイアウォール、アクセスポイント、スイッチ全体にわたって進化する接続要件にも対応できるスループットを提供し、優れたユーザーエクスペリエンスを維持しながら、業務の拡大や新しいテクノロジーにも確実に対応します。

スイッチなどの製品管理の統合

Sophos Switch は、複数の方法で管理できます。Sophos Central を使用して、他のソフォスのソリューションとともに管理、可視化できます。または、ローカル Web インターフェイスやコマンドラインインターフェイスを開いたり SNMP を使用したりして、追加の設定オプションを設定できます。

SMB と SD-Branch のユースケース

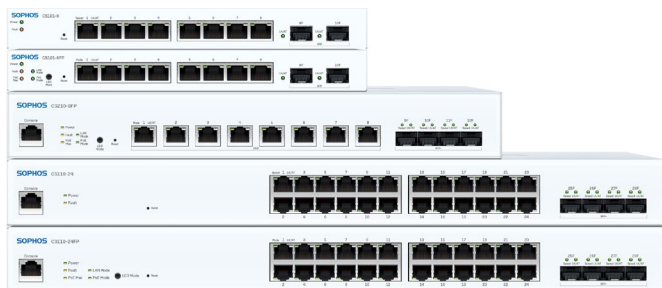
Sophos Switch は、リモートオフィス、ホームオフィス、中小企業、小売店、ブランチオフィスなど、多様な組織の接続のニーズに対応しています。

1つのベンダー、1つのビュー

Sophos Switch は、既存のソフォスのソリューションとシームレスに統合できるため、複数のベンダーの製品を導入することに伴うリスクを排除できます。

主な特長

- ▶ 8、24、48 ポートのギガビットおよびマルチギガビット (最大 10 GE) アクセスレイヤースイッチ
- ▶ SFP (1G) や SFP+ (10G) アプリリンクポート (すべてのモデル)
- ▶ PoE (Power over Ethernet) 対応デバイスに電力を供給するための PoE オプション
- ▶ セットアップと導入が簡単
- ▶ Sophos Central による統合管理
- ▶ 支店、小売店、SMB のユースケースに最適
- ▶ 感染した可能性のあるホストを隔離する Active Threat Response
- ▶ すべてのネットワークスタックを単一のベンダーが提供



Sophos Switch モデルの概要

ソフォスのモデルには、次の3つのシリーズがあります。

- ▶ 100シリーズのモデルには、1GE イーサネットポート、および SFP または SFP+ が装備されています。
- ▶ 200シリーズのモデルには、2.5GE ポート、および SFP+ が装備されています。
 - 各シリーズには、8ポート、24ポート、48ポートのモデルがあります。
- ▶ 1000シリーズには、10 GE 接続と SFP+ を備えた 8ポートモデルがあります。

8ポートのスイッチ

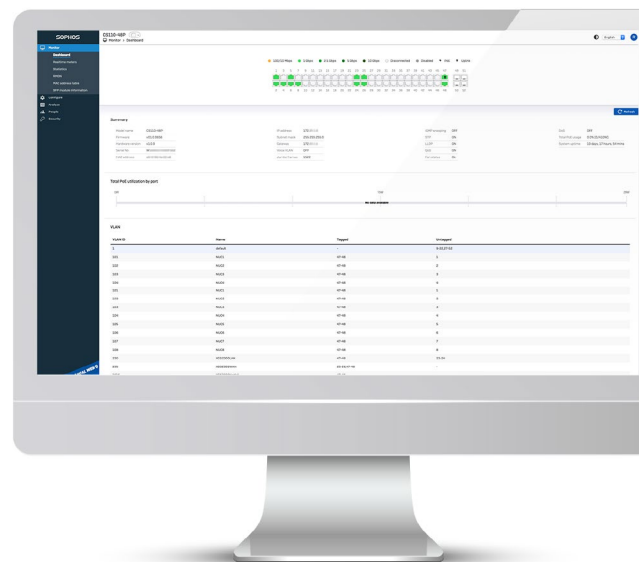
	100 シリーズ		200 シリーズ	1000 シリーズ
機種	CS101-8	CS101-8FP	CS210-8FP	CS1010-8FP
ハードウェア				
フォームファクタ	デスクトップ	デスクトップ	1U	1U
設置方式	壁掛け	壁掛け	ラックマウント	ラックマウント
技術仕様				
スイッチの容量 (Gbps)	20	20	120	120
MAC アドレステーブル	8K	8K	8K	32K
パケットのバッファメモリ	512KB	512KB	512KB	2 MB
VLAN	最大 256 の VLAN に 同時に対応 (VLAN ID の総数 : 4096)	最大 256 の VLAN に 同時に対応 (VLAN ID の総数 : 4096)	最大 256 の VLAN に 同時に対応 (VLAN ID の総数 : 4096)	最大 256 の VLAN に 同時に対応 (VLAN ID の総数 : 4096)
ネットワークインターフェース				
10/100/1000Base-T	8	8	-	-
100/1000Base-T/2500Base-T **	-	-	8	-
1G/2.5G/5G/10G base-T	-	-	-	8
SFP 1G	2	2	-	-
SFP+ 1G/10G	-	-	4	4
その他のインターフェース	DC-IN オン / オフスイッチ	DC-IN オン / オフスイッチ	コンソールポート AC 電源ソケット	コンソールポート AC 電源ソケット
PoE (Power over Ethernet)				
パワーバジェット	n/a	110W	240W	410W
PoE 対応ポート	n/a	1 ~ 8	1 ~ 8	1 ~ 8
対応する PoE 規格	n/a	802.3af/802.3at	802.3af/802.3at/802.3bt	802.3af/802.3at/802.3bt
最大 PoE デバイス	n/a	7 (15.4W)/3 (30W)	8 (15.4W)/8 (30W)/4 (60W)	8 (15.4W)/8 (30W)/ 最大 8* (60W)

* 410W の電力供給能力があり、最大で 60 W のデバイスを 6 台、または消費電力が少し低い PoE++ デバイスを 8 台 (例 : Sophos AP6 840E アクセスポイント) に十分対応できます

** このモデルは、10M 全二重 / 半二重、および 100M 半二重の速度には対応していません



Sophos Central 管理



ローカル Web 管理

24 ポートのスイッチ

	100 シリーズ		200 シリーズ
モデル	CS110-24	CS110-24FP	CS210-24FP
ハードウェア			
フォームファクタ	1U	1U	1U
設置方式	ラックマウント	ラックマウント	ラックマウント
技術仕様			
スイッチの容量 (Gbps)	128	128	152
MAC アドレステーブル	16K	16K	16K
パケットのバッファメモリ	1.5MB	1.5MB	1.5MB
VLAN	最大 256 の VLAN に同時に対応 (VLAN ID の総数 : 4096)	最大 256 の VLAN に同時に対応 (VLAN ID の総数 : 4096)	最大 256 の VLAN に同時に対応 (VLAN ID の総数 : 4096)
ネットワークインターフェース			
10/100/1000Base-T	24	24	16
100/1000Base-T/2500Base-T	-	-	8
SFP 1G	0	0	0
SFP+ 1G/10G	4	4	4
その他のインターフェース	コンソールポート AC 電源ソケット	コンソールポート AC 電源ソケット	コンソールポート AC 電源ソケット
PoE (Power over Ethernet)			
パワーバジェット	n/a	410W	410W
PoE 対応ポート	n/a	1 ~ 24	1 ~ 24
対応する PoE 規格	n/a	802.3af/802.3at	802.3af/802.3at
最大 PoE デバイス	n/a	24 (15.4W)/13 (30W)	24 (15.4W)/13 (30W)

48 ポートのスイッチ

	100 シリーズ			200 シリーズ
モデル	CS110-48	CS110-48P	CS110-48FP	CS210-48FP
ハードウェア				
フォームファクタ	1U	1U	1U	1U
設置方式	ラックマウント	ラックマウント	ラックマウント	ラックマウント
技術仕様				
スイッチの容量 (Gbps)	176	176	176	224
MAC アドレステーブル	32K	32K	32K	32K
パケットのバッファメモリ	2MB	2MB	2MB	2MB
VLAN	最大 256 の VLAN に 同時に対応 (VLAN ID の総数 : 4096)	最大 256 の VLAN に 同時に対応 (VLAN ID の総数 : 4096)	最大 256 の VLAN に 同時に対応 (VLAN ID の総数 : 4096)	最大 256 の VLAN に 同時に対応 (VLAN ID の総数 : 4096)
ネットワークインターフェース				
10/100/1000Base-T	48	48	48	32
100/1000Base-T/2500Base-T	-	-	-	16
SFP 1G	0	0	0	0
SFP+ 1G/10G	4	4	4	4
その他のインターフェース	コンソールポート AC 電源ソケット	コンソールポート AC 電源ソケット	コンソールポート AC 電源ソケット	コンソールポート AC 電源ソケット
PoE (Power over Ethernet)				
パワーバジェット	n/a	410W	740W	740W
PoE 対応ポート	n/a	1 ~ 48	1 ~ 48	1 ~ 48
対応する PoE 規格	n/a	802.3af/802.3at	802.3af/802.3at	802.3af/802.3at
最大 PoE デバイス	n/a	26 (15.4W)/13 (30W)	48 (15.4W)/24 (30W)	48 (15.4W)/24 (30W)

Sophos Switch の管理

Sophos Central を使用すると、リセラー、マネージドサービスプロバイダー、顧客の管理者は、一括管理を実行できます。単一のスイッチを管理する場合でも、複数の製品のある大規模な分散ネットワークへの導入を管理する場合でも、Sophos Central は管理が簡単になり、他のすべてのソフォス製品もワンクリックで利用できます。

スイッチを管理するには、次のいずれかを選択してください。

Sophos Central

ソフォスのソリューションを単一の画面で管理できます。初回のリリースでは、設定できるオプションが限られています。

Sophos Central 管理は、サポートおよびサービスサブスクリプションライセンスに含まれています。

ローカル Web 管理*

スイッチの機能セットすべて、および設定オプションすべてに、初回のリリースからアクセスできます。

Web 管理は、スイッチの購入価格に含まれています。

コマンドラインインターフェイス (CLI)*

ネットワーク管理者は、コマンドラインインターフェイス (CLI) を使用してスイッチを管理することもできます。

CLI 管理は、スイッチの購入価格に含まれています。

SNMP*

SNMP は、管理および監視するためにすべてのスイッチでサポートされます。

SNMP 管理は、スイッチの購入価格に含まれています。

Active Threat Response (アクティブな脅威対応)

Sophos Central でスイッチを管理すると、追加の機能を利用して、ソフォスのソリューションやサービスと統合をさらに強化できます。

Active Threat Response では、API からトリガーされた脅威フィードによって自動的に応答が開始され、ネットワークのすべての Sophos Switch と AP6 シリーズアクセスポイントにわたって、侵害されたホストを隔離されます。脅威フィードは、Sophos MDR、Sophos XDR、およびサードパーティのセキュリティソリューションから送信されます。Sophos NDR を使用しているお客様は、この機能により、ネットワーク内部で検出された脅威に対応するためのアクションを追加で利用できます。

利点

- ▶ 有線、無線、管理対象ホスト、非管理対象ホストの隔離
- ▶ ラテラルムーブメントを防止し、修復のための時間を確保
- ▶ 複数のソース (ソフォスまたはサードパーティのソリューション) で検出された問題への対応

Active Threat Response は、Sophos Central から Sophos Switch、Sophos Wireless (AP6 シリーズのみ)、および Sophos Firewall で利用できます。

Sophos Firewall は、Sophos Switch で Active Threat Response を使用するための前提条件ではありませんが、Sophos Firewall を所有しているお客様は、さまざまな対応アクションを実行でき、強化された自動化機能を使用して、すべてのネットワークレイヤーで迅速な修復が可能になります。

Sophos Switch ソフトウェアの機能

	機能に対応しているモデル
管理と設定	
スイッチの自動検出	✓ (すべてのモデル)
ダイナミック VLAN の設定	✓ (GVRP) - すべてのモデル
LAG グループサイズ (最大 8 まで)	8 - すべてのモデル
リンクアグリゲーションのグループの合計 (最大ポート数まで)	8 - すべてのモデル
IGMP スヌーピング	✓ (すべてのモデル)
スタティックルーティング	✓ (すべてのモデル) IPv4: 静的ルートの 59 エントリ、インターフェイスルートの 4 エントリ、およびデフォルトルートの 1 エントリ。 IPv6: 静的ルートの 5 エントリ、インターフェイスルートの 16 エントリ、およびデフォルトルートの 1 エントリ。
802.1x 認証	✓ (すべてのモデル)
IEEE 802.1x MAC 認証バイパス (MAB) - (ホスト、ポート、およびフォールバック)	✓ (すべてのモデル)
Syslog 収集	✓ (すべてのモデル)
IP/MAC ACL	✓ (すべてのモデル)
ジャンプフレーム	✓ (CS101-8/8FP: サイズ 9K、システム設定ごと) (その他のモデル: サイズ 10K、ポート設定ごと)
ポート速度と二重通信の自動ネゴシエーション	✓ (すべてのモデル)
MDI/MDIX 自動クロスオーバー	✓ (すべてのモデル)
IEEE 802.1D MAC Bridging/STP (RSTP 互換)	✓ (すべてのモデル)
IEEE 802.1w Rapid Spanning Tree Protocol (RSTP)	✓ (すべてのモデル)
IEEE 802.1s Multiple Spanning Tree Protocol (MSTP)	✓ (すべてのモデル)
エッジポート / ポート高速	✓ (すべてのモデル)
IEEE 802.1Q VLAN タグ付け	✓ (すべてのモデル)
ゲスト VLAN と音声 VLAN	✓ (すべてのモデル)
IEEE 802.3ad リンクアグリゲーション、LACP を使用	✓ (すべてのモデル)
トランクポートを介した、ユニキャスト / マルチキャストのトラフィック分散	✓ (すべてのモデル)
IEEE 802.1AX リンクアグリゲーション	✓ (すべてのモデル)
Spanning Tree のインスタンス (MSTP/CST)	✓ (すべてのモデル)
IEEE 802.3x フロー制御およびバックプレッシャ	✓ (すべてのモデル)
IEEE 802.3 10Base-T	✓ 100 シリーズのみ (200 シリーズでは未対応)
IEEE 802.3u 100Base-TX	✓ (すべてのモデル)
IEEE 802.3z 1000Base-SX/LX	✓ (すべてのモデル)
IEEE 802.3ab 1000Base-T	✓ (すべてのモデル)
IEEE 802.3bz マルチギガビットイーサネットへの対応	✓ (2.5GE 以上に対応するすべてのモデル)
IEEE 802.3 CSMA/CD アクセス方式および物理レイヤーの仕様	✓ (すべてのモデル)
ストーム制御	✓ (すべてのモデル)
ポートミラーリング	✓ (すべてのモデル)
DHCP リレー	✓ (すべてのモデル)

	機能に対応しているモデル
セキュリティと可視化	
ACL - グループごとの最大エントリ数	128
最大 ACL グループ数	CS101-8/8FP は 2 台、 その他のモデルは 8 台
IEEE 802.1x 認証、ポートベース	✓ (すべてのモデル)
IEEE 802.1x ゲスト VLAN	✓ (すべてのモデル)
IEEE 802.1ab Link Layer Discovery Protocol (LLDP)	✓ (すべてのモデル)
IEEE 802.1ab LLDP-MED	✓ LLDP MED は PoE モデルのみ
DHCP スヌーピング	✓ (すべてのモデル)
シスコ準拠検出プロトコル	✓ (すべてのモデル)
MAC アドレスフィルタリング	✓ (すべてのモデル)
優先度タグ - パケット入力フィルタリング	✓ (すべてのモデル)
IP ソースガード	✓ (すべてのモデル) (有効な場合は 1 つの ACL グループを使用)
Active Threat Response (アクティブな脅威対応) Sophos MDR/XDR の統合	✓ (すべてのモデル) (有効なサポートサブスクリプションが必要)
QoS	
IEEE 802.1p ベースの優先度付きキュー	✓ (すべてのモデル)
IP TOS/DSCP ベースの優先度付きキュー	✓ (すべてのモデル)
連続的な Power over Ethernet (PoE)	✓ (CS101-8FP を除く PoE 搭載のすべてのモデル)
管理	
IPv4 および IPv6 の管理 (IP 割り当ては DHCP または固定アドレスに対応。ソフォスがデフォルトの動作モードを定義)	✓ (すべてのモデル)
SSH	✓ (すべてのモデル)
HTTPS	✓ (すべてのモデル)
SNMP v1/v2c/v3	✓ (すべてのモデル)
SSH、Web インターフェース、および REST API	✓ (すべてのモデル)
Sophos Central	✓ (すべてのモデル)
RFC と MIB への対応	
DHCP クライアント	✓ (すべてのモデル)
RFC 854 Telnet サーバー	✓ (すべてのモデル)
802.1X 認証用の RFC 2865 RADIUS	✓ (すべてのモデル)
RFC 1643 Ethernet-like Interface MIB	✓ (すべてのモデル)
RFC 1213 MIB-II	✓ (すべてのモデル)
RFC 1157 SNMPv1/v2c	✓ (すべてのモデル)
RFC 2618 RADIUS Authentication Client MIB	✓ (すべてのモデル)
RFC 1493 Bridge MIB	✓ (すべてのモデル)

購入方法

購入製品	含まれる機能、その他
Sophos Switch ハードウェア	スイッチ 1 台あたりの価格
ハードウェア購入コストに含まれるもの	ローカル Web / CLI / SNMP 管理 制限付きライフタイム保証
Sophos Switch のサポートおよびサービス	スイッチ 1 台あたりの年次価格
サブスクリプションに含まれるもの	Sophos Central からの管理 (追加機能を利用可能) Advanced RMA サポート スタンダードサポート (平日 9:00 ~ 17:30 / 緊急時は 24 時間 365 日) 英語は 24 時間 365 日 ファームウェアの更新
サブスクリプションの有効期限が切れた、または未購入の場合	Sophos Central の管理が読み取り専用 ファームウェアアップデートなし 電話サポートなし Advanced RMA サポートなし
* 重要事項	Sophos Switch は、サポートおよびサービスサブスクリプションライセンスがない場合でも、常にローカル設定で動作しますが、上記の制限事項があります。

制限付きライフタイム保証の詳細は、sophos.com/ja-jp/legal を参照してください。

Sophos Switch のサポートアクセス

ソフォスサポートへのアクセスは、Sophos Central に登録および接続されているスイッチに対してのみ有効です。Sophos Central に登録されていないスイッチについては、トラブルシューティング / デバッグが制限されます。

詳細は、sophos.com/switch
を参照してください。

ソフォス株式会社営業部
Email: sales@sophos.co.jp