

# Sophos Switch



## Sophos Switch Series

Sophos Switch Series è una gamma di switch di livello di accesso alla rete gestiti dal cloud che permettono di connettere e alimentare i dispositivi, nonché di controllarne l'accesso sul perimetro della rete LAN. Con Sophos Central, puoi gestire i tuoi switch da una finestra unica, insieme alle altre soluzioni di sicurezza Sophos.

### Connettività, efficacia e controllo

Sophos Switch Series include switch di livello di accesso alla rete a 8, 24 e 48 porte, per connettere e alimentare i dispositivi nella Local Area Network (LAN). Con gli switch puoi controllare l'accesso dei dispositivi, grazie alla protezione delle porte e alla segmentazione della VLAN. Puoi anche aggiungere il controllo della qualità del servizio a un livello essenziale: quello di accesso.

### Molte possibilità per gestire uno switch

I Sophos Switch possono essere gestiti in vari modi. Puoi gestirli e monitorarli da Sophos Central, insieme alle altre soluzioni Sophos, oppure puoi utilizzare l'interfaccia web locale, l'interfaccia della riga di comando o SNMP per ulteriori opzioni di configurazione.

### Semplici da configurare e da distribuire

I Sophos Switch sono semplicissimi da configurare e da distribuire. Basta immettere il numero di serie dello switch in Sophos Central e cliccare su Registrazione per avviare il processo. I tuoi switch saranno pronti per l'uso entro pochi minuti.

### Casi di utilizzo per PMI e filiali con SD-WAN

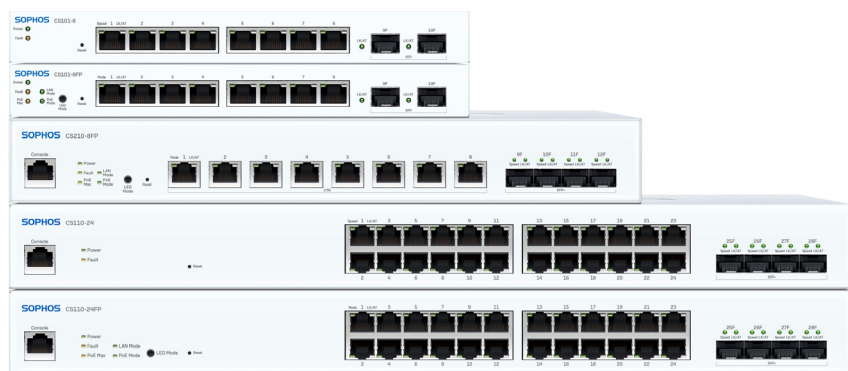
I Sophos Switch soddisfano i requisiti di connettività di vari tipi di organizzazioni: uffici remoti e domestici, piccole e medie imprese, negozi di vendita al dettaglio e filiali. Puoi aggiungere switch per estendere le tue distribuzioni nelle filiali con SD-WAN, grazie alla nostra gamma completa di prodotti di accesso protetto sia per la LAN che per il servizio Access Edge.

### Un solo vendor, un'unica vista

I Sophos Switch non aggiungono alcuna complessità, né alcun rischio di sicurezza: si integrano perfettamente con le soluzioni Sophos già implementate e in questo modo eliminano i problemi che deriverebbero da una distribuzione multivendor. Tutti i clienti, nuovi o già esistenti, possono ora usufruire dei vantaggi che implica l'avere un unico vendor per l'intero stack di rete, e lo stesso vale anche per rivenditori e fornitori di servizi gestiti.

### Caratteristiche principali

- ▶ Switch di livello di accesso con 8, 24 o 48 porte 1 GE o 2,5 GE
- ▶ Porte uplink SFP (1 G) o SFP+ (10 G) su tutti i modelli
- ▶ Opzioni Power-over-Ethernet disponibili per i dispositivi predisposti per PoE
- ▶ Facilità di installazione e di distribuzione
- ▶ Opzioni di gestione multiple, inclusa la gestione da Sophos Central
- ▶ La soluzione ideale per casi di utilizzo quali filiali, negozi di vendita al dettaglio e PMI
- ▶ Un unico vendor per l'intero stack di rete



## Sophos Switch – Panoramica dei modelli

La nostra gamma di modelli offre due diverse serie:

- I modelli 100 Series sono dotati di porte Ethernet 1 GE più SFP o SFP+.
- I modelli 200 Series hanno porte 2,5 GE più SFP+.

Entrambe le serie includono modelli a 8, 24 e 48 porte.

### Switch a 8 porte

	100 Series		200 Series
Modello	CS101-8	CS101-8FP	CS210-8FP
<b>Hardware</b>			
Form factor	Desktop	Desktop	1U
Montaggio	Montaggio a parete	Montaggio a parete	Montaggio su rack
<b>Specifiche tecniche</b>			
Capacità di commutazione [Gbps]	20	20	120
Tabella indirizzi MAC	8.000	8.000	8.000
Memoria buffer del pacchetto	512 KB	512 KB	512 KB
VLAN	Supporto di max. 256 VLAN simultaneamente (su 4.096 ID VLAN)	Supporto di max. 256 VLAN simultaneamente (su 4.096 ID VLAN)	Supporto di max. 256 VLAN simultaneamente (su 4.096 ID VLAN)
<b>Interfacce di rete</b>			
10/100/1000Base-T	8	8	-
100/1000Base-T/2500Base-T**	-	-	8
SFP 1 G	2	2	0
SFP+ 1 G/10 G	0	0	4
Altre interfacce	CC-in Interruttore On/Off	CC-in Interruttore On/Off	Porta della console Presa di corrente CA
<b>Power over Ethernet</b>			
Allocazione energia elettrica	n/a	110W	240W
Porte predisposte per PoE	n/a	Da 1 a 8	Da 1 a 8
Standard PoE supportati	n/a	802.3af/802.3at	802.3af/802.3at/802.3bt
Max. dispositivi PoE	n/a	7 (15,4 W)/3 (30 W)	8 (15,4 W)/8 (30 W)/4 (60 W)

\*\*Le velocità 10 M per full e half duplex, e 100 M per half duplex non sono supportate su questo modello

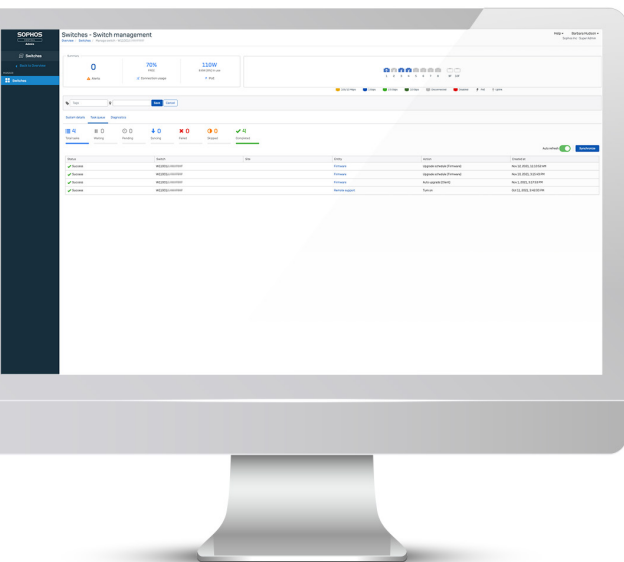
### Switch a 24 porte

	100 Series		200 Series
Modello	CS110-24	CS110-24FP	CS210-24FP
<b>Hardware</b>			
Form factor	1U	1U	1U
Montaggio	Montaggio su rack	Montaggio su rack	Montaggio su rack
<b>Specifiche tecniche</b>			
Capacità di commutazione [Gbps]	128	128	152
Tabella indirizzi MAC	16K	16K	16K
Memoria buffer del pacchetto	1,5 MB	1,5 MB	1,5 MB
VLAN	Supporto di max. 256 VLAN simultaneamente (su 4.096 ID VLAN)	Supporto di max. 256 VLAN simultaneamente (su 4.096 ID VLAN)	Supporto di max. 256 VLAN simultaneamente (su 4.096 ID VLAN)
<b>Interfacce di rete</b>			
10/100/1000Base-T	24	24	16
100/1000Base-T/2500Base-T	-	-	8
SFP 1 G	0	0	0
SFP+ 1 G/10 G	4	4	4
Altre interfacce	Porta della console Presa di corrente CA	Porta della console Presa di corrente CA	Porta della console Presa di corrente CA
<b>Power over Ethernet</b>			
Allocazione energia elettrica	n/a	410W	410W
Porte predisposte per PoE	n/a	Da 1 a 24	Da 1 a 24
Standard PoE supportati	n/a	802.3af/802.3at	802.3af/802.3at
Max. dispositivi PoE	n/a	24 (15,4 W)/13 (30 W)	24 (15,4 W)/13 (30 W)

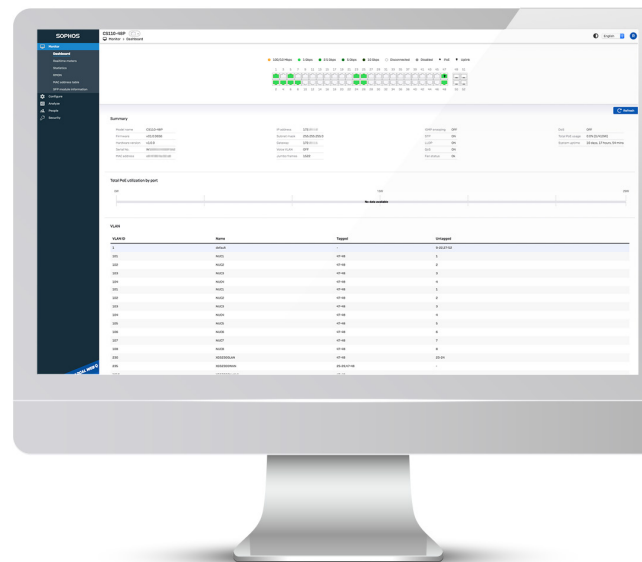
# Sophos Switch – Panoramica dei modelli

## Switch a 48 porte

Modello	100 Series			200 Series
	CS110-48	CS110-48P	CS110-48FP	CS210-48FP
<b>Hardware</b>				
Form factor	1U	1U	1U	1U
Montaggio	Montaggio su rack	Montaggio su rack	Montaggio su rack	Montaggio su rack
<b>Specifiche tecniche</b>				
Capacità di commutazione (Gbps)	176	176	176	224
Tabella indirizzi MAC	32K	32K	32K	32K
Memoria buffer del pacchetto	2 MB	2 MB	2 MB	2 MB
VLAN	Supporto di max. 256 VLAN simultaneamente (su 4.096 ID VLAN)	Supporto di max. 256 VLAN simultaneamente (su 4.096 ID VLAN)	Supporto di max. 256 VLAN simultaneamente (su 4.096 ID VLAN)	Supporto di max. 256 VLAN simultaneamente (su 4.096 ID VLAN)
<b>Interfacce di rete</b>				
10/100/1000Base-T	48	48	48	32
100/1000Base-T/2500Base-T	-	-	-	16
SFP 1 G	0	0	0	0
SFP+ 1 G/10 G	4	4	4	4
Altre interfacce	Porta della console Presa di corrente CA	Porta della console Presa di corrente CA	Porta della console Presa di corrente CA	Porta della console Presa di corrente CA
<b>Power over Ethernet</b>				
Allocazione energia elettrica	n/a	410W	740W	740W
Porte predisposte per PoE	n/a	Da 1 a 48	Da 1 a 48	Da 1 a 48
Standard PoE supportati	n/a	802.3af/802.3at	802.3af/802.3at	802.3af/802.3at
Max. dispositivi PoE	n/a	26 (15,4 W)/13 (30 W)	48 (15,4 W)/24 (30 W)	48 (15,4 W)/24 (30 W)



Gestione con Sophos Central



Gestione web locale

## Gestione dei Sophos Switch

Sophos Central è la fonte unica di dati per rivenditori, fornitori di servizi gestiti e amministratori dei clienti. Sia che tu gestisca un solo switch oppure un'ampia rete distribuita con prodotti multipli, Sophos Central semplifica l'amministrazione e ti permette di accedere agli altri prodotti Sophos con un semplice clic.

Per gestire gli switch, puoi scegliere tra le seguenti opzioni:

### Sophos Central

Una finestra unica per tutte le soluzioni Sophos.  
Configurazione limitata  
per il primo rilascio.

**La gestione con Sophos Central è inclusa nella subscription  
Supporto e servizi.**

### Gestione web locale

Accesso al set completo di funzionalità  
e a tutte le opzioni di configurazione  
dello switch già dal primo rilascio.

**La gestione web è inclusa nel prezzo  
di acquisto dello switch.**

### Interfaccia della riga di comando (CLI)

Per gli amministratori di rete che preferiscono  
gestire gli switch dall'interfaccia  
della riga di comando (CLI).

**La gestione tramite CLI è inclusa nel prezzo  
di acquisto dello switch.**

### SNMP

Simple Network Management Protocol  
è supportato su tutti gli switch per la gestione e  
il monitoraggio.

**La gestione tramite SNMP è inclusa nel prezzo  
di acquisto dello switch.**

## Informazioni Sull'Acquisto

Soluzione acquistata	Cos'è incluso nella soluzione acquistata
<b>Hardware Sophos Switch</b>	Venduto in base al numero di switch
Il prezzo di acquisto dell'hardware include	Gestione web locale/tramite CLI/tramite SNMP Sostituzione con garanzia a vita limitata*
<b>Supporto e servizi Sophos Switch</b>	Venduto annualmente in base al numero di switch
La subscription dà diritto a:	Gestione con Sophos Central Supporto con autorizzazione al reso (RMA) avanzata Supporto telefonico 24/7 Aggiornamenti del firmware
Se la subscription scade o non viene acquistata	La gestione con Sophos Central sarà disponibile in modalità di sola lettura Gli aggiornamenti del firmware non saranno disponibili Non potrai avvalerti del supporto telefonico Nessun supporto con autorizzazione al reso (RMA) avanzata
<b>Nota importante</b>	I Sophos Switch continueranno a funzionare tramite configurazione locale anche senza la subscription Supporto e servizi; tuttavia, verranno applicate le limitazioni sopraindicate.

Per ulteriori informazioni sulla garanzia a vita limitata, vedi [sophos.it/legal](https://sophos.it/legal).

## Accesso al supporto per i Sophos Switch

L'accesso al supporto tecnico Sophos può essere attivato solo per gli switch che sono registrati e connessi a Sophos Central.

Per gli switch che non sono registrati a Sophos Central, la risoluzione dei problemi e il debug saranno limitati.

## Sophos Switch – Funzionalità software

Gestione e configurazione	Disponibilità delle funzionalità in base ai modelli
Individuazione automatica degli switch	✓ (tutti i modelli)
Configurazione VLAN dinamica	✓ [GVRP] - tutti i modelli
Bridging MAC/STP IEEE 802.1D	✓ (tutti i modelli)
Dimensioni gruppo di LAG (max. 8)	8 - tutti i modelli
Gruppi totali di aggregazione dei link (numero max. di porte)	8 - tutti i modelli
Snooping IGMP	✓ (tutti i modelli)
Routing statico	✓ (tutti i modelli)
Autenticazione 802.1x	✓ (tutti i modelli)
Raccolta syslog	✓ (tutti i modelli)
ACL IP/MAC	✓ (tutti i modelli)
Frame jumbo	✓ (CS101-8/8FP: dimensioni 9 K, in base all'impostazione di sistema) (altri modelli: dimensioni 10 K, in base all'impostazione della porta)
Auto-negoziazione per Velocità della porta e Duplex	✓ (tutti i modelli)
Crossover MDI/MDIX automatico	✓ (tutti i modelli)
Bridging MAC/STP IEEE 802.1D	✓ (tutti i modelli)
Rapid Spanning Tree Protocol (RSTP) IEEE 802.1w	✓ (tutti i modelli)
Multiple Spanning Tree Protocol (MSTP) IEEE 802.1s	✓ (tutti i modelli)
Root Guard STP	✓ (tutti i modelli)
BPDU Guard STP	✓ (tutti i modelli)
Porta perimetrale / PortFast	✓ (tutti i modelli)
Tag VLAN IEEE 802.1Q	✓ (tutti i modelli)
VLAN guest e VLAN traffico voce	✓ (tutti i modelli)
Aggregazione dei link con LACP IEEE 802.3ad	✓ (tutti i modelli)
Bilanciamento del traffico unicast/multicast su porta trunk	✓ (tutti i modelli)
Aggregazione dei link IEEE 802.1AX	✓ (tutti i modelli)
Istanze Spanning Tree (MSTP/CST)	✓ (tutti i modelli)
Controllo del flusso e stato di congestione IEEE 802.3x	✓ (tutti i modelli)
IEEE 802.3 10Base-T	✓ solo per i 100 Series (non supportato sugli switch 200 Series)
IEEE 802.3u 100Base-TX	✓ (tutti i modelli)
IEEE 802.3z 1000Base-SX/LX	✓ (tutti i modelli)
IEEE 802.3ab 1000Base-T	✓ (tutti i modelli)
Supporto Ethernet Gigabit IEEE 802.3bz	✓ (tutti i modelli)
Specifiche del metodo di accesso CSMA/CD e del livello fisico IEEE 802.3	✓ (tutti i modelli)
Controllo picchi di traffico	✓ (tutti i modelli)
Mirroring delle porte	✓ (tutti i modelli)
Relè DHCP	✓ (tutti i modelli)

Sicurezza e visibilità	Disponibilità delle funzionalità in base ai modelli
ACL - numero max. voci	Attualmente limitato a 16 per porta
Autenticazione basata sulle porte IEEE 802.1x	✓ (tutti i modelli)
Autenticazione MAC Access Bypass (MAB) IEEE 802.1x	✓ (tutti i modelli)
VLAN guest IEEE 802.1x	✓ (tutti i modelli)
Link Layer Discovery Protocol (LLDP) IEEE 802.1ab	✓ (tutti i modelli)
LLDP-MED IEEE 802.1ab	✓ LLDP MED solo sui modelli PoE
Snooping DHCP	✓ (tutti i modelli)
Qualità del servizio (QoS)	
Accodamento con priorità basata su IEEE 802.1p	✓ (tutti i modelli)
Accodamento con priorità basata su TOS/DSCP IP	✓ (tutti i modelli)
Gestione	
Gestione di IPv4 e IPv6 L'assegnazione degli IP supporta DHCP o indirizzi statici. Sophos definisce la modalità di funzionamento predefinita	✓ (tutti i modelli)
SSH	✓ (tutti i modelli)
HTTPS	✓ (tutti i modelli)
SNMP v1/v2c/v3	✓ (tutti i modelli)
SSH, interfaccia web e API	✓ (tutti i modelli)
Sophos Central	✓ (tutti i modelli)
Supporto di RFC e MIB	
Client DHCP	✓ (tutti i modelli)
Server Telnet RFC 854	✓ (tutti i modelli)
RADIUS RFC 2865	✓ (autenticazione 802.1X) tutti i modelli
Interfaccia MIB simil Ethernet RFC 1643	✓ (tutti i modelli)
RFC 1213 MIB-II	✓ (tutti i modelli)
RFC 1157 SNMPv1/v2c	✓ (tutti i modelli)
Client di autenticazione RADIUS MIB RFC 2618	✓ (tutti i modelli)
Bridge MIB RFC 1493	✓ (tutti i modelli)

Per maggiori informazioni visita:  
[sophos.it/switch](https://sophos.it/switch)

Vendite per Italia:  
Tel: (+39) 02 94 75 98 00  
E-mail: [sales@sophos.it](mailto:sales@sophos.it)