

Sophos Phish Threat

Diminua sua maior superfície de ataque

Os invasores não se cansam de atacar as organizações com spam, phishing e técnicas avançadas de engenharia social, e 41% dos profissionais da TI lidam com esses ataques no mínimo diariamente. Os seus usuários finais são, muito frequentemente, uma presa fácil e representam a maior vulnerabilidade das suas defesas virtuais. Mantenha os seus usuários e a sua empresa protegidos usando simulações de phishing, treinamento automatizado e relatórios abrangentes com o Sophos Phish Threat.

Destaques

- ▶ Mais de 500 modelos de e-mails invasores e 60 módulos de treinamento direcionados
- ▶ Denúncia de ataques simulados usando o Suplemento do Outlook para PC e Mac
- ▶ Geração automática de relatórios que evidenciam os resultados dos ataques de phishing e treinamento
- ▶ Dez idiomas a escolher
- ▶ Opção de regiões internacionais para hospedagem (Estados Unidos, Reino Unido, Alemanha)

A segurança das suas informações acompanha as suas deficiências

Phishing é um problema sério. Os ataques apontam um crescimento recorde nos últimos anos, com 66% de malwares instalados através de anexos de e-mails mal-intencionados, além dos ataques avançados de spear phishing que causam um prejuízo médio de US\$ 140.000 por incidente. Os usuários continuam a ser presa fácil sob a mira dos invasores que visam as defesas virtuais da maioria das empresas, porém um exército de funcionários bem-treinados e vigilantes pode se transformar em um escudo humano contra essas ameaças.

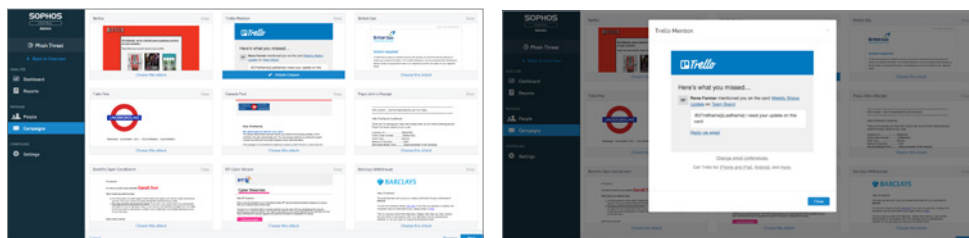
O Sophos Phish Threat simula uma série de diferentes tipos de phishing para ajudar na identificação de áreas vulneráveis na postura de segurança da sua organização e, assim, capacitar os usuários através de treinamentos que reforçam as defesas da sua organização.

As mais novas campanhas

São mais de 500 simulações realísticas de ataques de phishing desafiadores em apenas alguns cliques.

Os nossos analistas da SophosLabs monitoram milhões de e-mails, URLs, arquivos e outros pontos de conversão de dados diariamente e em âmbito global em busca das ameaças mais recentes. Esse escrutínio constante promove a inteligência que garante a seus usuários um treinamento abrangente que cobre as táticas atuais de phishing, com modelos de relevância social inseridos nas simulações de ataques visando uma ampla diversidade de cenários, e tudo isso traduzido em 10 idiomas:

- ▶ Inglês
- ▶ Holandês
- ▶ Português
- ▶ Chinês tradicional
- ▶ Alemão
- ▶ Italiano
- ▶ Coreano
- ▶ Francês
- ▶ Espanhol
- ▶ Japonês



Acesso a uma crescente biblioteca de modelos internacionais, dos mais simples aos mais avançados

Módulos eficazes de treinamento

Mais de 60 módulos de treinamento interativos que instruirão os seus usuários sobre ameaças específicas, como e-mails suspeitos, coleta de credenciais, senha forte e conformidade regulatória. Disponíveis em 10 idiomas, os seus usuários finais acharão esses módulos informativos e interessantes, e você conquistará a tranquilidade necessária para enfrentar os verdadeiros ataques do mundo real.



Envolve os usuários em uma seleção de módulos de treinamento interativos

Relatórios abrangentes

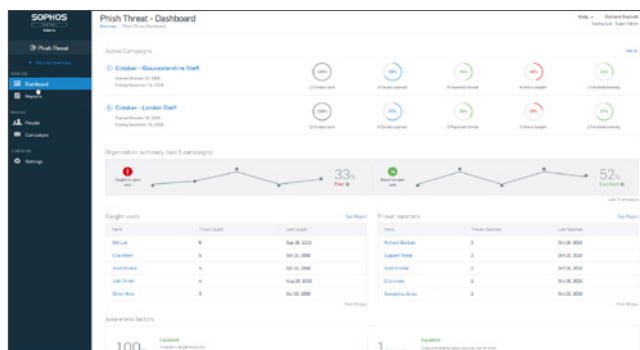
Entenda os problemas de segurança da sua organização e veja o real retorno do seu investimento traduzido em resultados tangíveis em um painel intuitivo. O painel do Phish Threat proporciona a visualização fácil dos resultados da campanha em relação à suscetibilidade do usuário, permitindo que você confira os níveis gerais de risco entre todo o grupo de usuários através de Fatores de Entendimento, que incluem:

- ▶ Resultados dos principais níveis da campanha
- ▶ Tendências organizacionais dos funcionários detectados e das denúncias realizadas
- ▶ Total de usuários detectados
- ▶ Cobertura de teste
- ▶ Intervalo de dias entre campanhas

Relatórios detalhados oferecem insights mais profundos da performance para a sua análise no nível organizacional ou no nível individual. O Suplemento do Outlook integrado dá aos usuários a habilidade de denunciar os ataques simulados diretamente de suas caixas de entrada, dando a você a capacidade de monitorar o real entendimento do usuário já na caixa de entrada, o que lhe dá um insight a mais para acompanhar a postura de segurança que protege a sua organização em toda a sua amplitude.

Vendas na América Latina
E-mail: latamsales@sophos.com

Vendas no Brasil
E-mail: Brasil@sophos.com



Relatórios interativos que medem o nível geral de risco e a performance do usuário

Phish Threat é parte do Sophos Central

Disponível a toda a equipe de TI por meio de uma única interface, o Phish Threat é parte do Sophos Central, o nosso painel de segurança centralizado baseado na nuvem. Isso significa que não há necessidade de instalar hardware ou software, e você ainda se beneficia de uma solução unificada que gerencia simulações de phishing e treinamento de usuários, além de proporcionar segurança a seus sistemas de e-mail, endpoints, dispositivos móveis e outros mais. Você trabalha em uma única plataforma centralizada e hospedada pela Sophos. Saiba mais no site sophos.com/central.

É fácil começar

O Sophos Phish Threat oferece a praticidade de operar inteiramente através do seu navegador. Para garantir que os e-mails do Phish Threat sejam entregues com sucesso, coloque-os em uma lista branca de endereços IP permitidos usando o painel de controle do Sophos Central, juntamente com o endereço de e-mail e o domínio utilizados nas campanhas do Phish Threat. Depois, basta importar os usuários usando um arquivo CSV ou a excelente ferramenta de sincronização Active Directory. Assim que o upload dos usuários for realizado, você estará pronto para dar início à sua primeira campanha.

Como comprar

O preço é por usuário, em lotes de um a mais de 5.000 participantes. Esse modelo de licenciamento avulso é o que dita a simplicidade do Sophos Phish Threat, oferecendo testes ilimitados por usuário, de modo que você pode focar na proteção dos seus usuários – e da sua empresa – contra ataques avançados de phishing.

Experimente gratuitamente por 30 dias

Registre-se para uma avaliação gratuita para 100 usuários no site sophos.com/phish-threat

SOPHOS